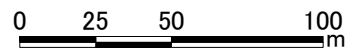
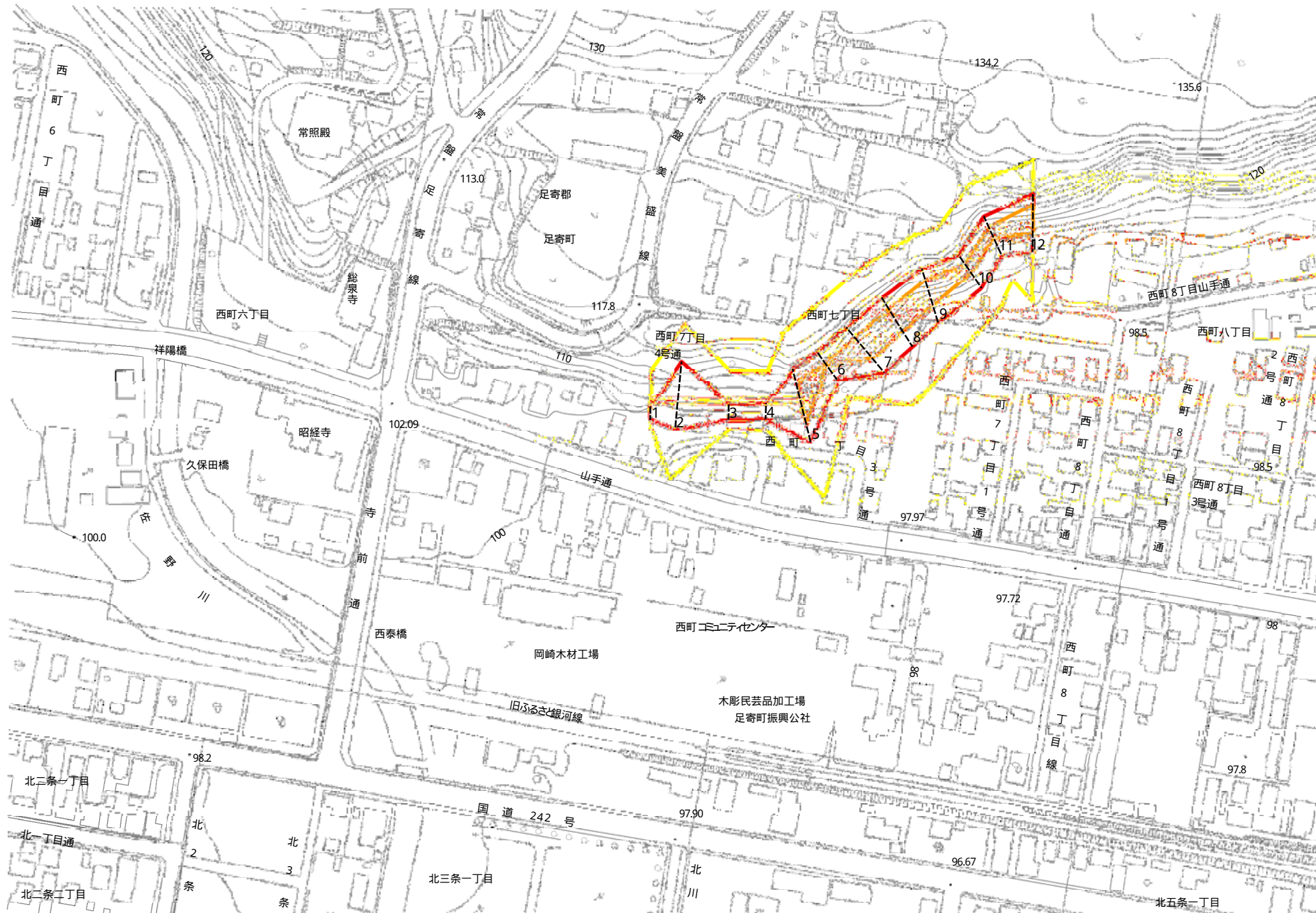


# 土砂災害警戒区域等の指定の公示に係る図書(その2)



図中の数字は横断測線番号を示す

様式-2(急)  
土砂災害警戒区域・土砂災害特別警戒区域  
区域図(その1)

土砂災害防止法施行令第二条の基準に該当する区域		+	自然現象の種類	急傾斜地の崩壊	箇所番号	I-8-54-2700
土砂災害防止法施行令第三条の基準に該当する区域			告示番号		箇所名	足寄西町2
土砂等の(移動)高さが1m以下の場合、土砂等の移動による力が100kN/mを超える区域			縮尺	告示年月日	所在地	北海道足寄郡足寄町
土砂等の堆積の高さが3mを超える区域			1:2,500			
それ以外の区域						