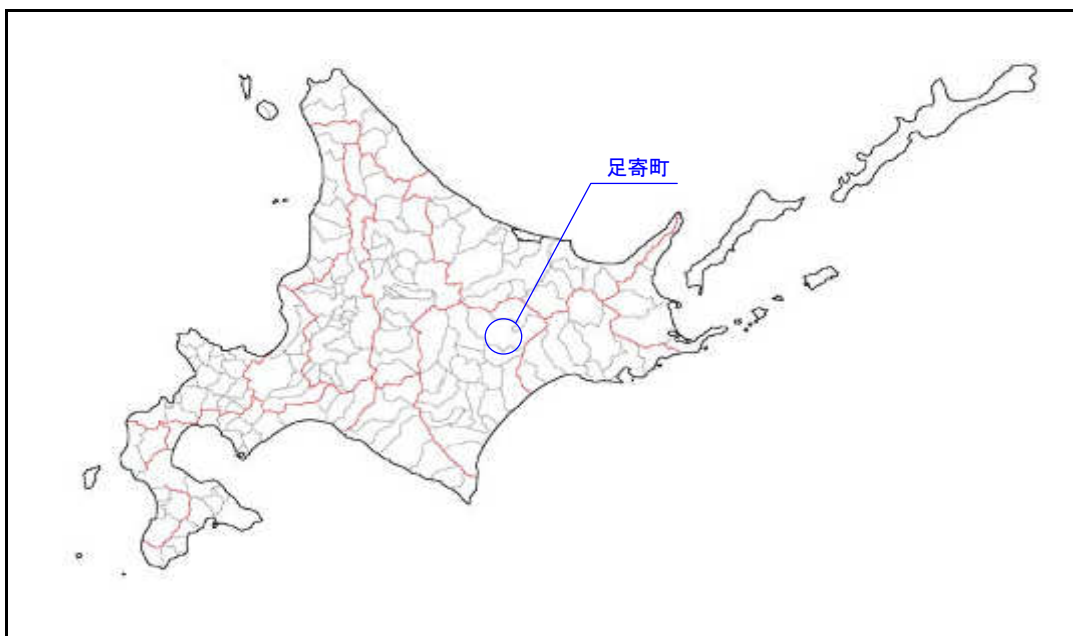


# 土砂災害防止に関する基礎調査(急傾斜地の崩壊)

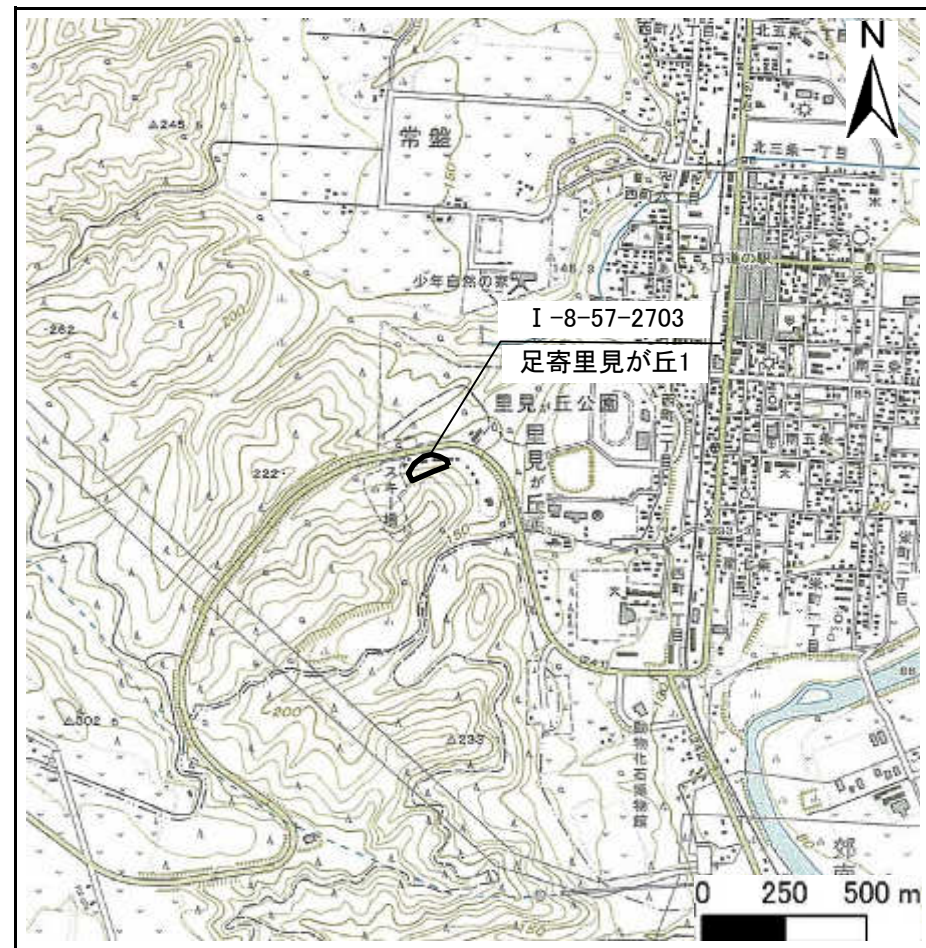
表紙 概況、位置図

準拠マニュアル(案): 第3版【増補版】 平成20年8月

自然現象の種類	急傾斜地の崩壊
箇所番号	I-8-57-2703
箇所名	足寄里見が丘1
所在地	足寄郡足寄町里見が丘
調査機関	北海道十勝支庁帯広土木現業所



概況図



位置図(S=1:25,000)