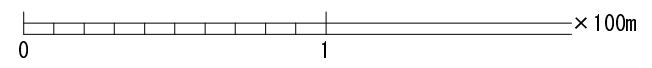
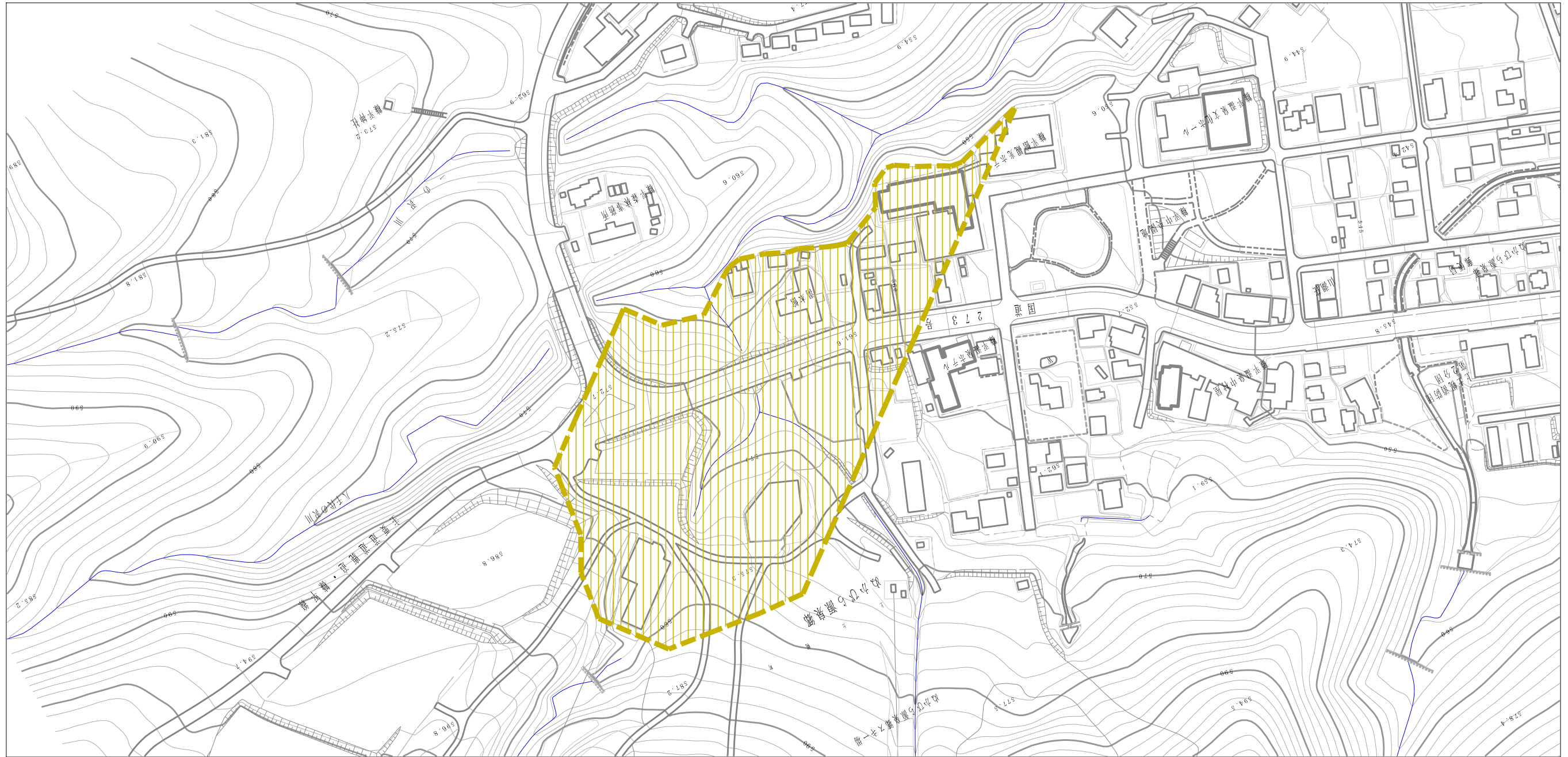


土砂災害警戒区域等の指定の公示に係る図書（その2）



様式-2 (土) 土砂災害警戒区域・土砂災害特別警戒区域 区域図	土砂災害防止法施行令第二条の基準に該当する区域		N 縮尺 1:2,500	自然現象 の種類	土石流	溪流番号	I-81-0490	
	土砂災害防止法施行令第三条の基準に該当する区域			告示番号	溪流名	左の沢川	所在地	河東郡上士幌町字ぬかびら源泉郷南区、 字ぬかびら源泉郷北区
	それ以外の区域			告示年月日	所在地	河東郡上士幌町字ぬかびら源泉郷南区、 字ぬかびら源泉郷北区		