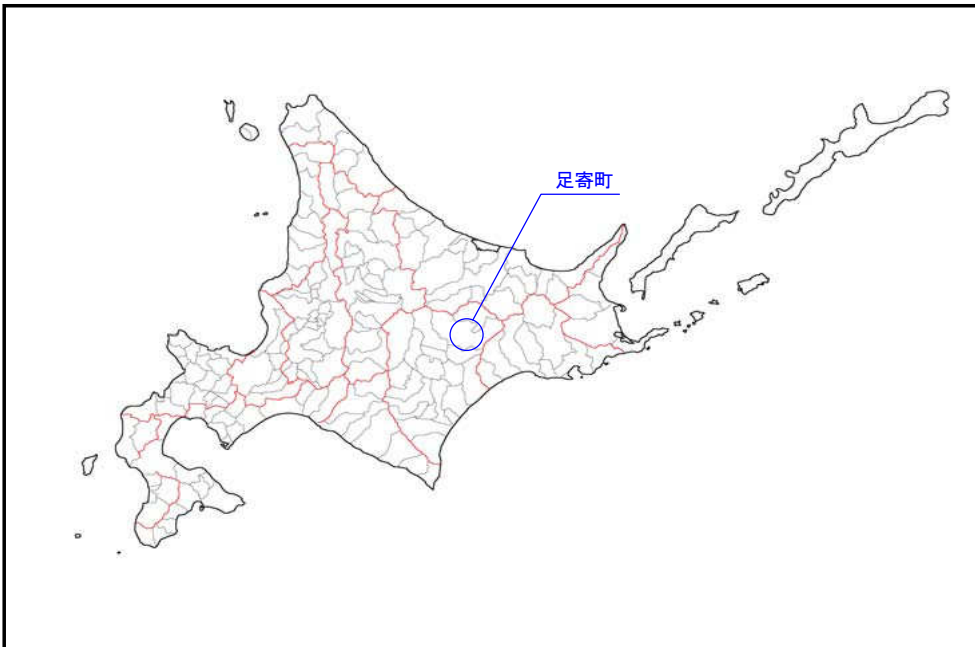
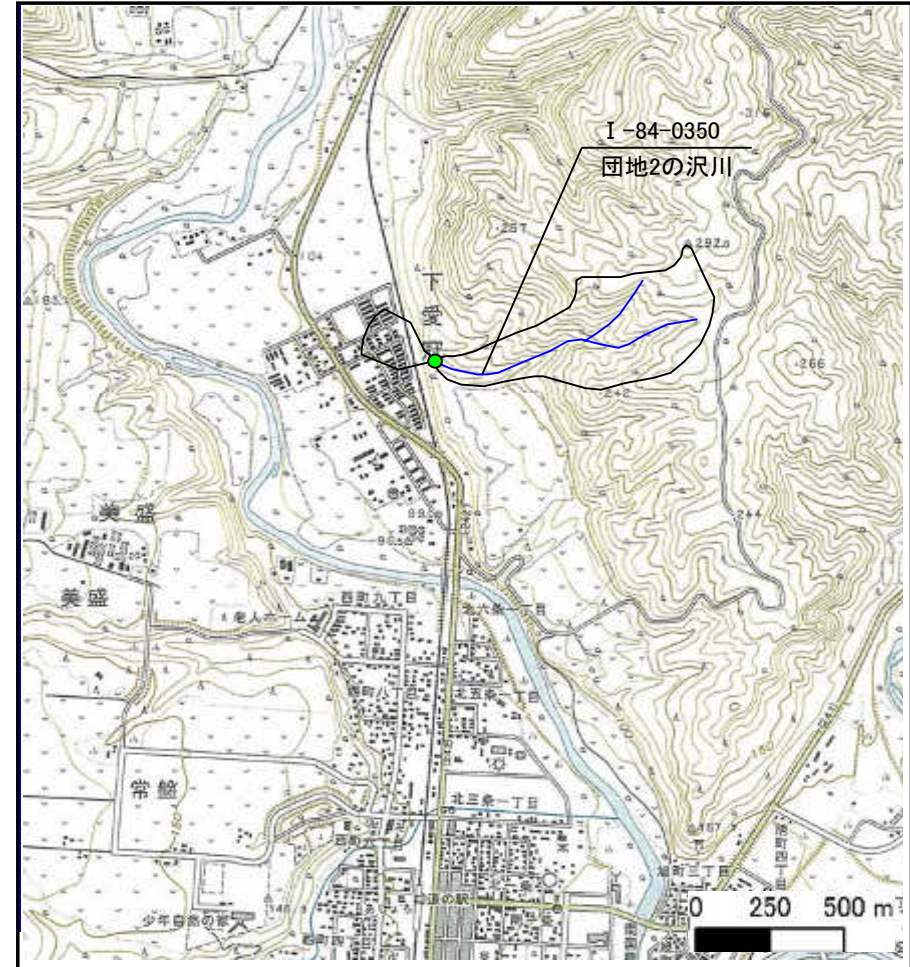


土砂災害防止に関する基礎調査(土石流)

表紙 位置,位置図

準拠マニュアル(案):第3版【増補版】平成20年8月

自然現象の種類	土石流
溪流番号	I-84-0350
水系名	十勝川
河川名	利別川
溪流名	団地2の沢川
所在地	足寄郡足寄町字下愛冠
調査機関	北海道十勝支庁帯広土木現業所



概況図

位置図(S=1:25,000)