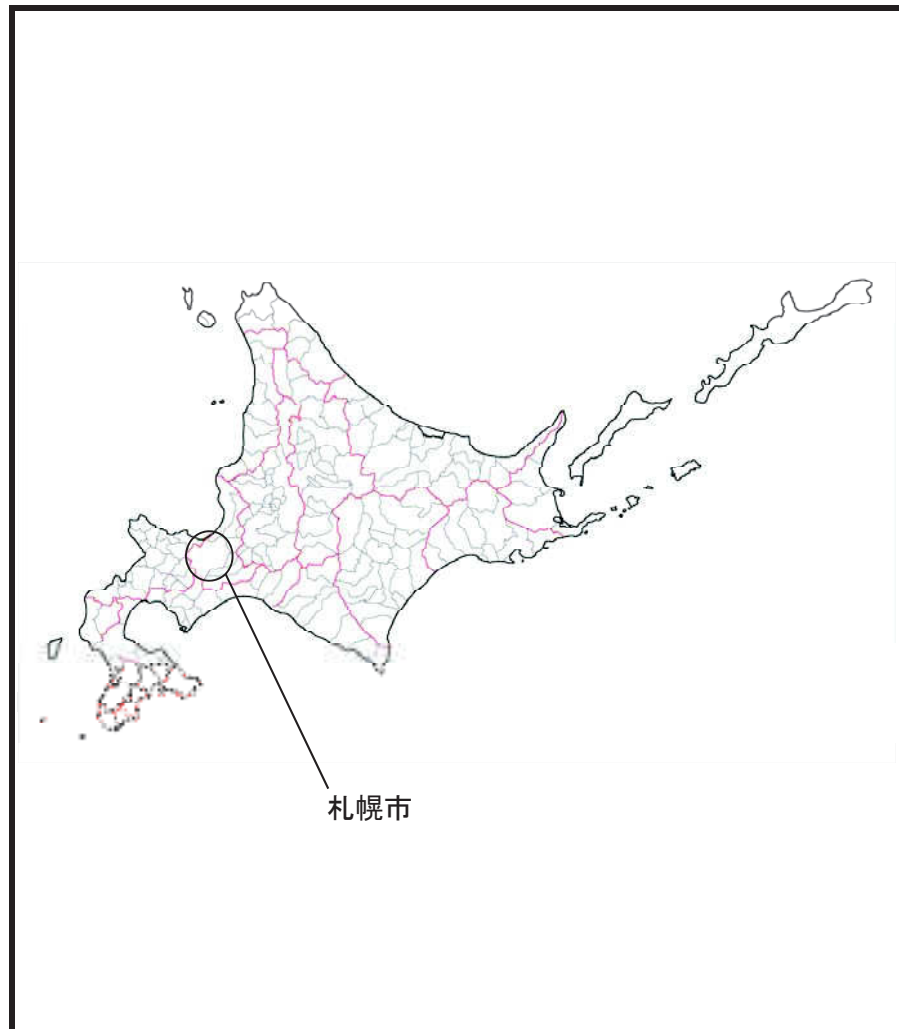
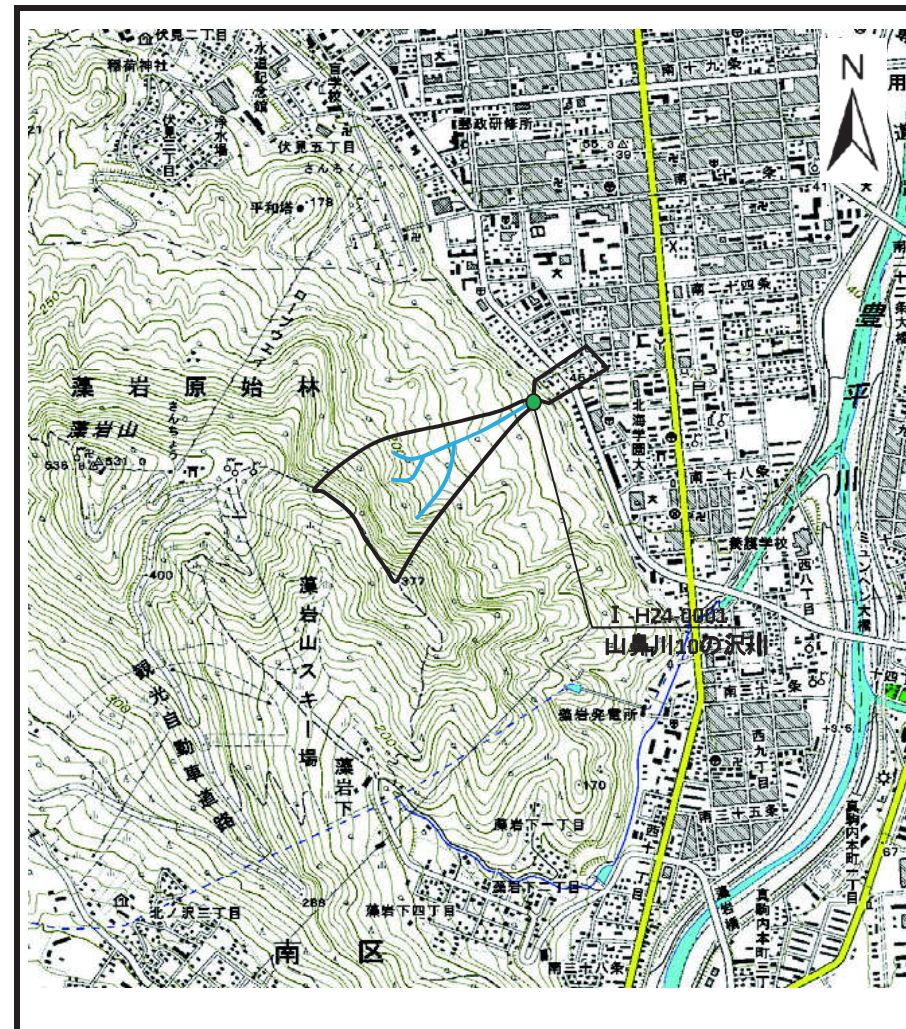


# 土砂災害警戒区域等の指定の公示に係る図書（その１）



概況図



(1/25,000)

様式－１（土）  
土砂災害警戒区域・土砂災害特別警戒区域 位置図

自然現象の種類	土石流
溪流番号	I-H24-0001
溪流名	山鼻川10の沢川
所在地	北海道札幌市中央区南26条西14丁目・西13丁目

この地図は、国土地理院長の承認を得て、同院発行数値地図25000（地図画像）を複製したものである。（承認番号平24情複、第526号）  
なお、第三者がさらに複製する場合には、国土地理院の長の承認を得なければならない。