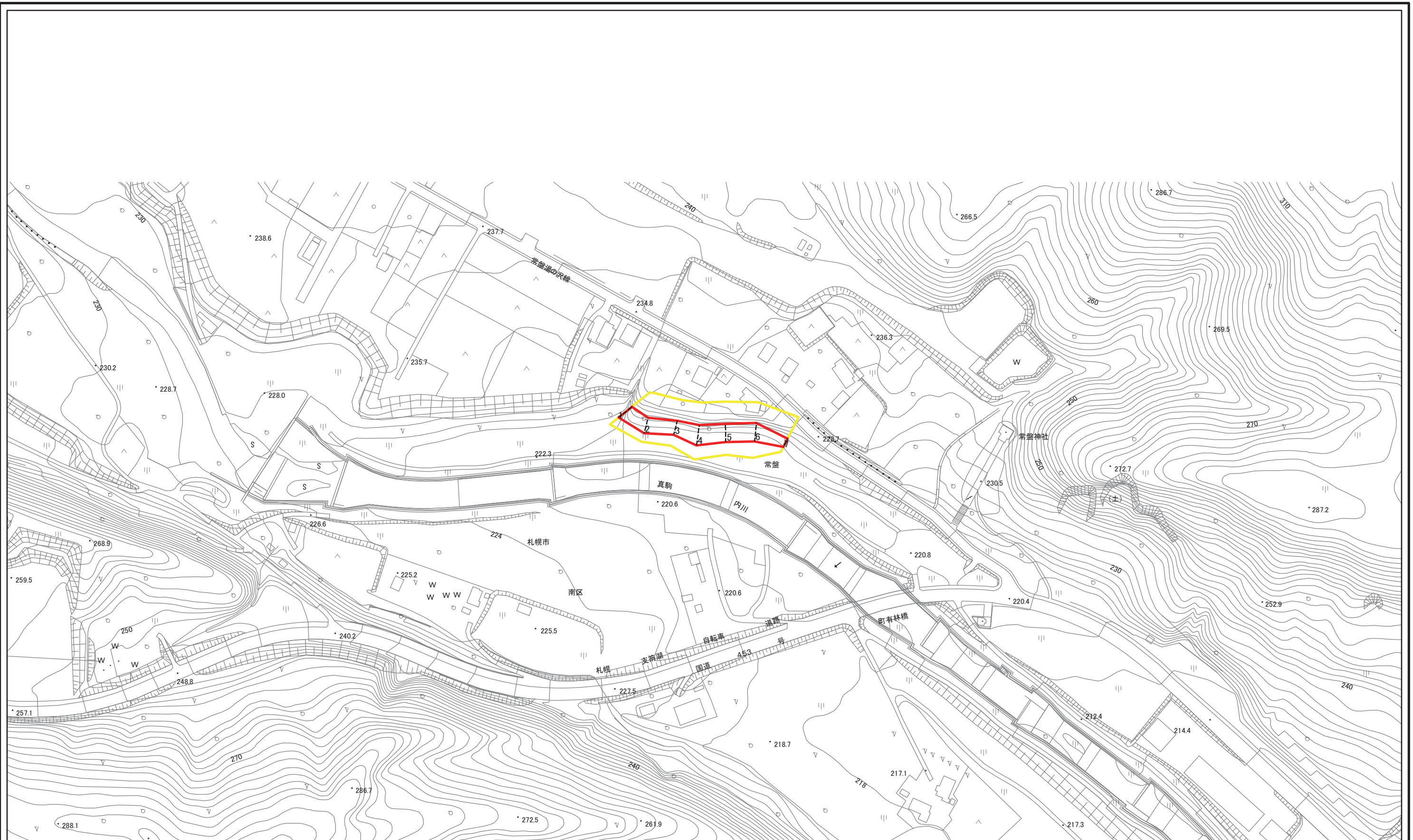


## 土砂災害警戒区域等の指定の公示に係る図書(その2)



図中の数字は横断測線番号を示す

当平面図は、下記DMフォーマットを用いている。

【札幌市提供：現況図DMデータ平成21年度版】

様式-2(急)

土砂災害警戒区域・土砂災害特別警戒区域

区域図(その1)

土砂災害防止法施行令第二条の基準に該当する区域

土砂災害防止法 施行令第三条の	土石等の(移動)高さが1m以下の場合、 土石等の移動による力が100kN/mを超える区域  土石等の堆積の高さが2mを超える区域
--------------------	---

基準に該当する	土石等の堆積の高さが3mを超える区域
区域	それ以外の区域



自然現象  
の種類

告示番号

告示年月日
-------

急傾斜地の崩壊

箇所番号

箇所名	
-----	--

所在地	
-----	--

II -0-147-147

札幌常盤8

札幌市南区常盤