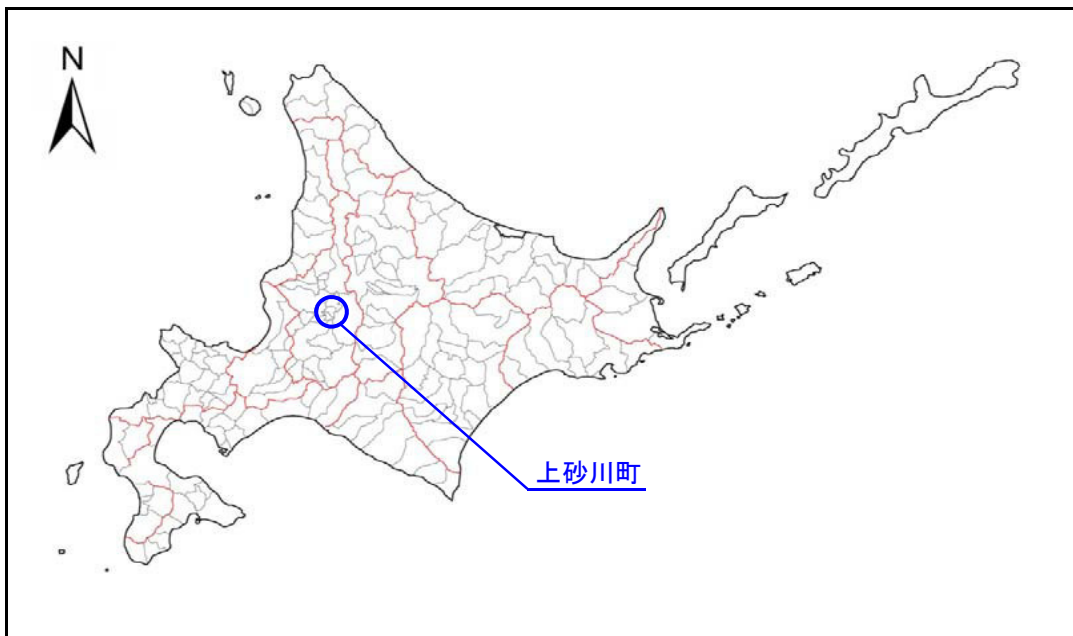


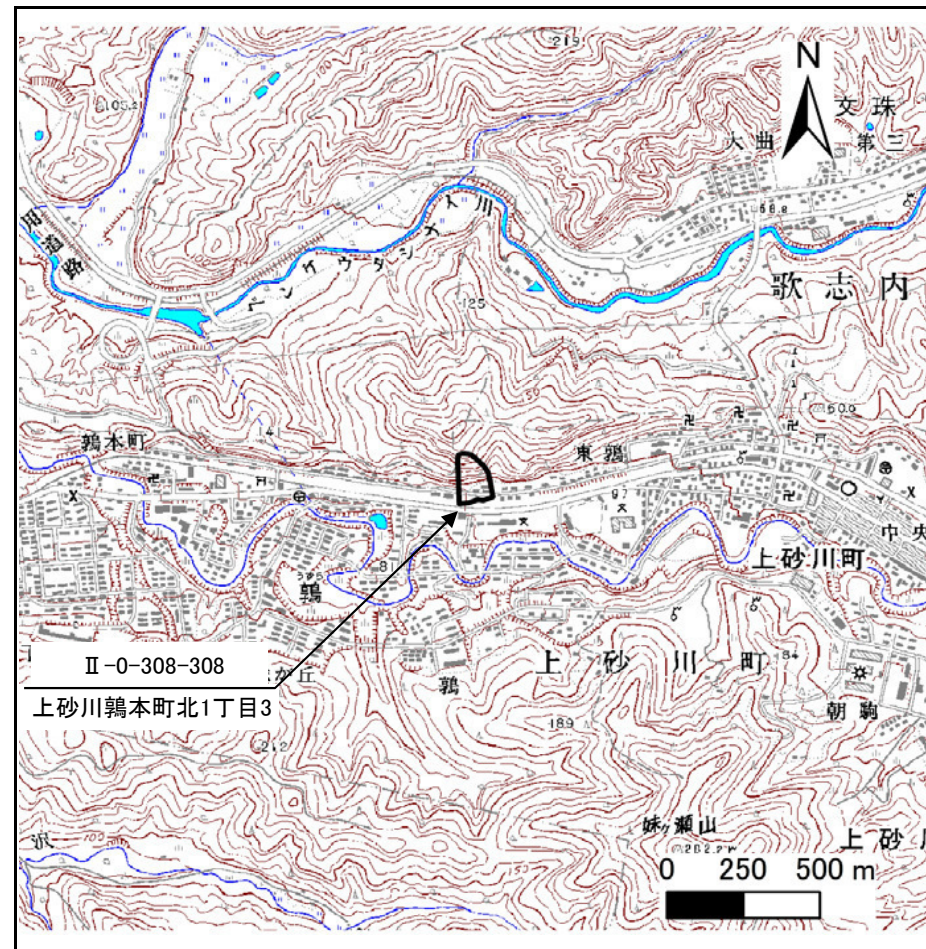
# 土砂災害警戒区域等の指定の公示に係る図書(その1)

表紙 概況図、位置図

自然現象の種類	急傾斜地の崩壊
箇所番号	Ⅱ-0-308-308
箇所名	上砂川鶉本町北1丁目3
所在地	空知郡上砂川町鶉本町、砂川市焼山
調査機関	空知総合振興局札幌建設管理部



概況図



位置図(S=1:25,000)

「この地図は、国土地理院長の承認を得て、同院発行の数値地図25000(地図画像)を複製したものである。(承認番号 平27情複, 第894号)」なお、第三者がさらに複製する場合には、国土地理院の長の承認を得なければならない。