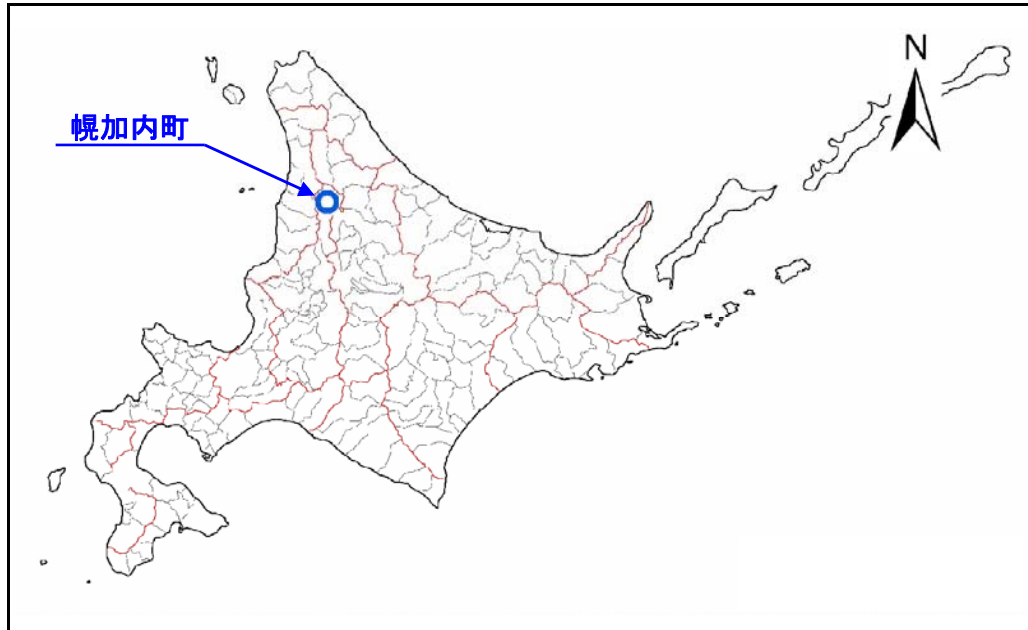


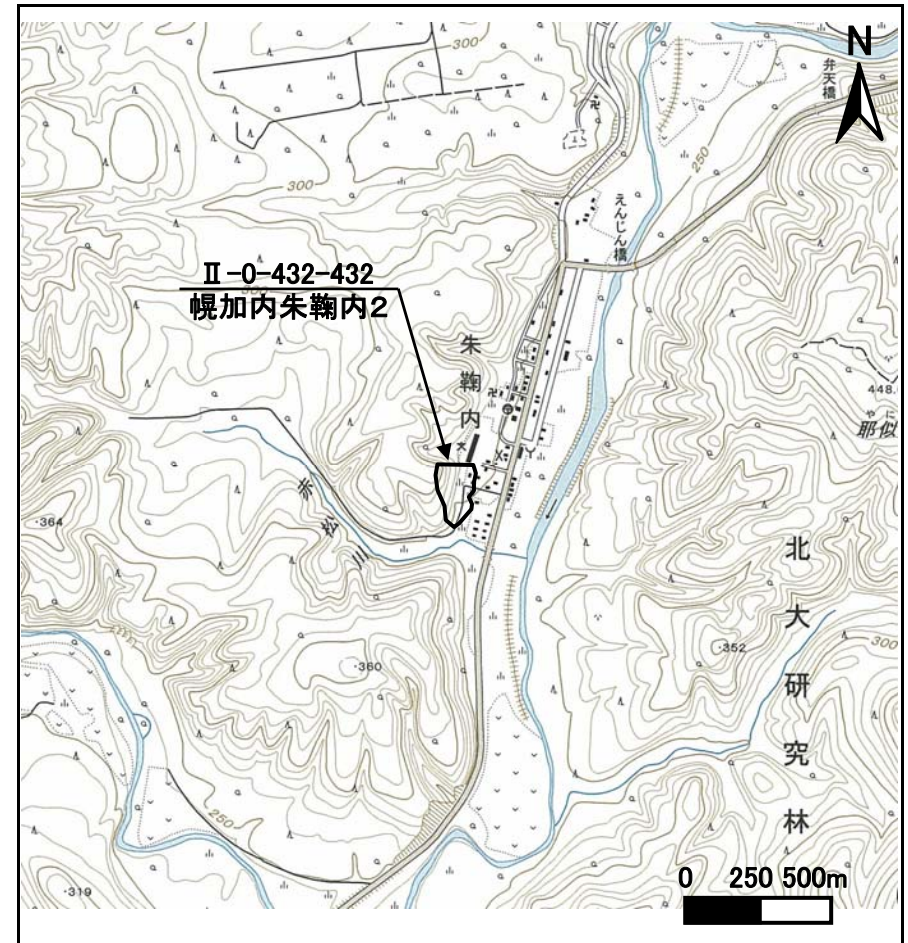
土砂災害警戒区域等の指定の公示に係る図書(その1)

表紙 概況、位置図

自然現象の種類	急傾斜地の崩壊
箇所番号	Ⅱ-0-432-432
箇所名	幌加内朱鞠内2
所在地	北海道雨竜郡幌加内町字朱鞠内
調査機関	北海道上川総合振興局旭川建設管理部



概況図



位置図(S=1:25,000)

「この地図は、国土地理院長の承認を得て、同院発行の2万5千分の1地形図を複製したものである。(承認番号 平24情複、第338号)」なお、第三者がさらに複製する場合には、国土地理院の長の承認を得なければならない。