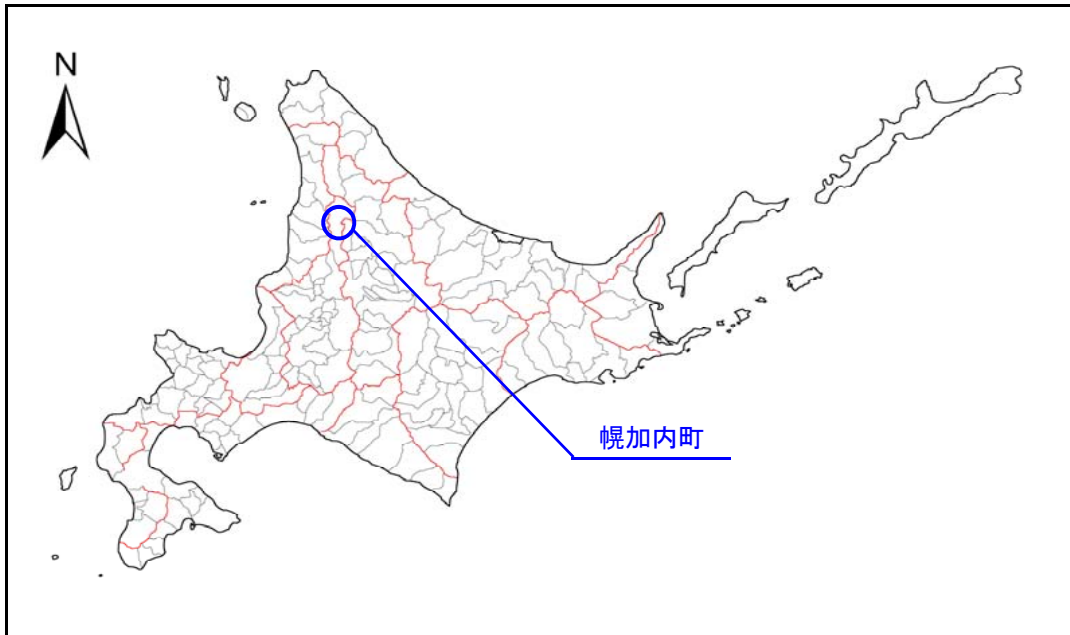


土砂災害警戒区域等の指定の公示に係わる図書(その1)

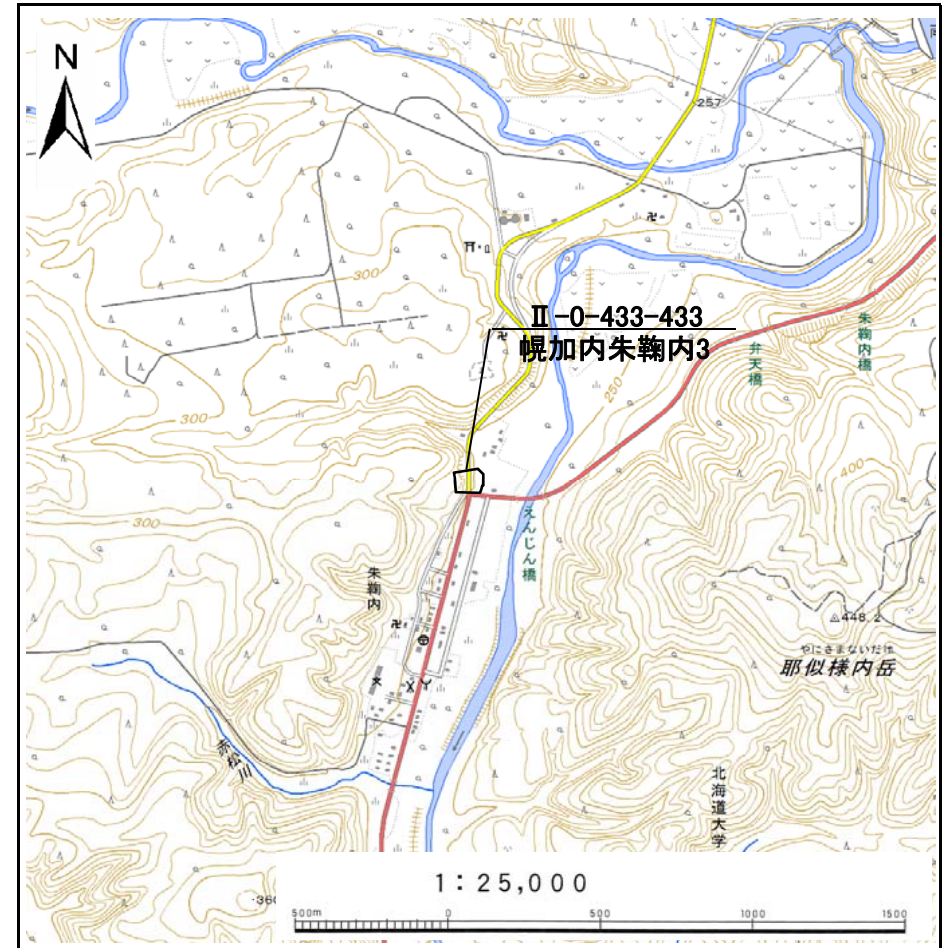
表紙 概況、位置図

自然現象の種類	急傾斜地の崩壊
箇所番号	Ⅱ-0-433-433
箇所名	幌加内朱鞠内3
所在地	雨竜郡幌加内町字朱鞠内
調査機関	上川総合振興局 旭川建設管理部



概況図

準拠マニュアル 急傾斜地の崩壊編:第4版(改訂版) 平成29年8月



位置図(S=1:25,000)

「この地図は、国土地理院長の承認を得て、同院発行の電子地形図25000を複製したものである。(承認番号 平30情複、第897号)」

なお、第三者がさらに複製する場合には、国土地理院の長の承認を得なければならない。