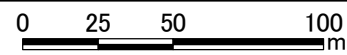
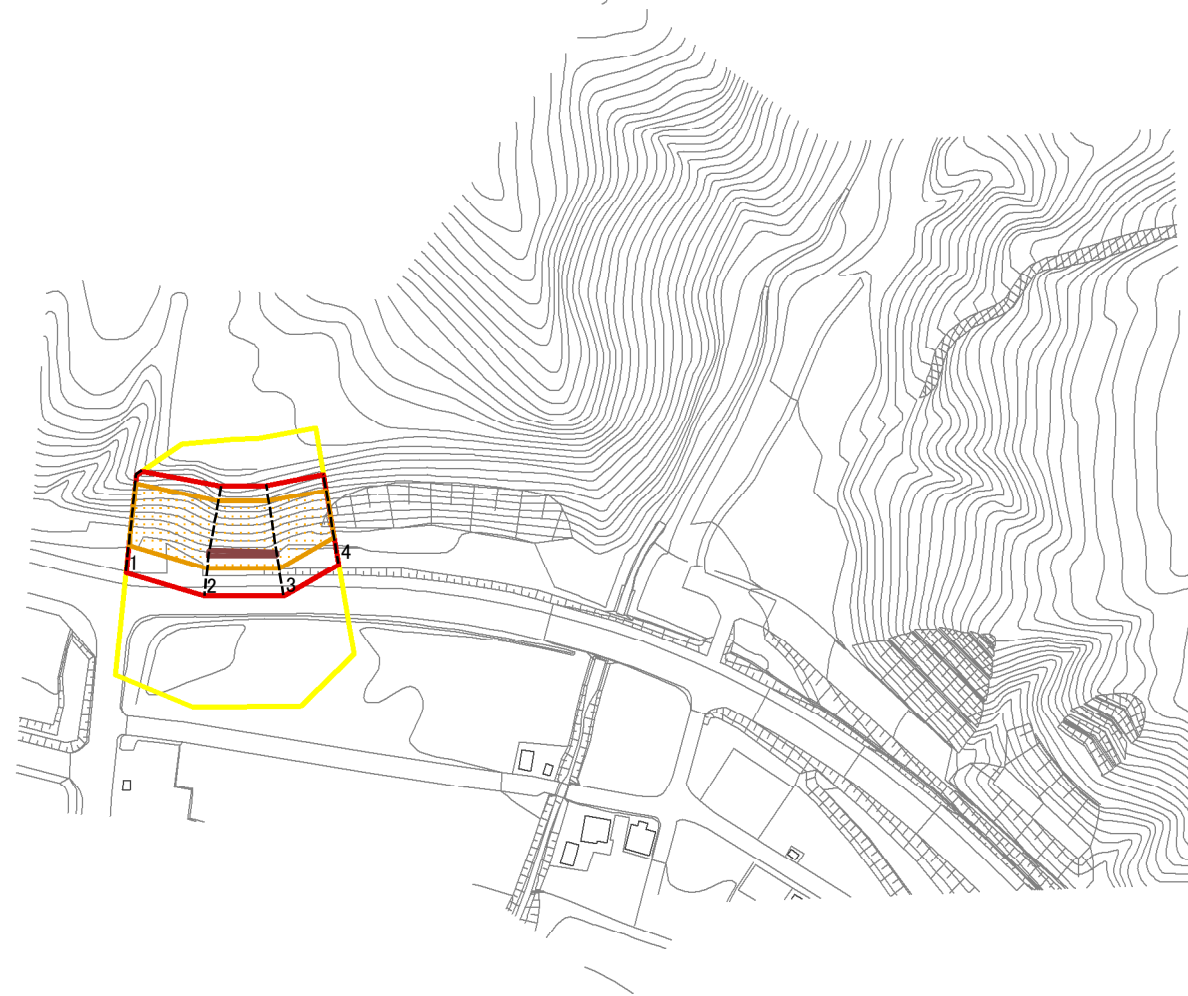


# 土砂災害警戒区域等の指定の公示に係る図書(その2)



図中の数字は横断測線番号を示す

|   |   |         |                    |      |              |         |
|---|---|---------|--------------------|------|--------------|---------|
| <b>様式-2(急)</b><br>土砂災害警戒区域・土砂災害特別警戒区域<br>区域図(その1) | 土砂災害防止法施行令第二条の基準に該当する区域                     |         | 自然現象の種類<br>急傾斜地の崩壊 | 箇所番号 | II-0-433-433 |         |
|   | 土砂災害防止法施行令第三条の基準に該当する区域                     |         |                    | 告示番号 | 箇所名          | 幌加内朱鞠内3 |
|   | 土砂等の(移動)高さが1m以下の場合、土砂等の移動による力が100kN/mを超える区域 |         |                    | 縮尺   | 告示年月日        | 所在地     |
| 土砂等の堆積の高さが3mを超える区域                                |   | 1:2,500 |                    |      |              |         |
| それ以外の区域   |   |         |                    |      |              |         |