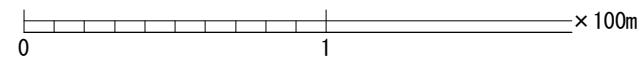
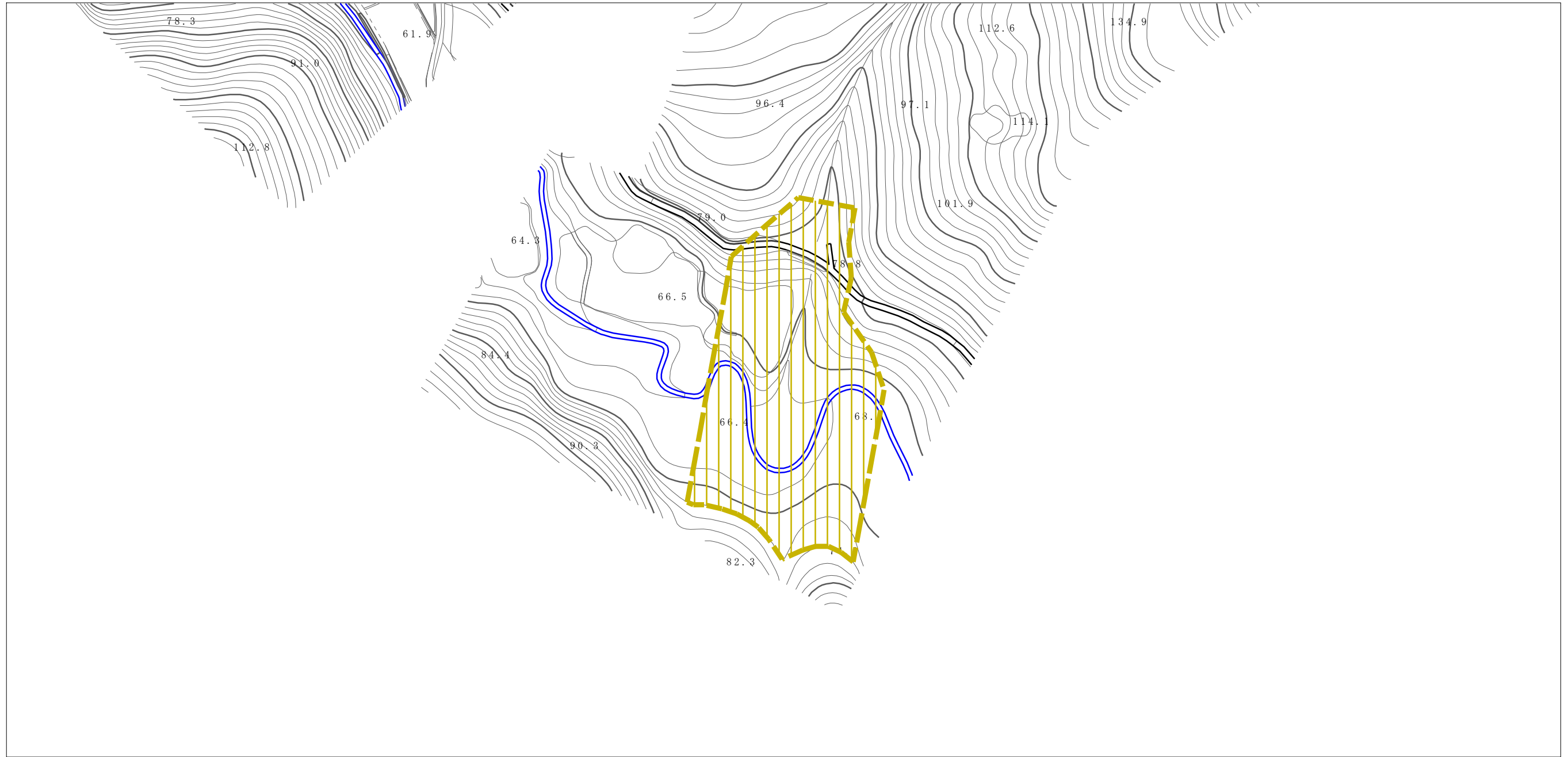


土砂災害警戒区域等の指定の公示に係る図書（その2）



様式-2 (土) 土砂災害警戒区域・土砂災害特別警戒区域 区域図	土砂災害防止法施行令第二条の基準に該当する区域		自然現象 の種類	土石流	溪流番号	II-05-0070
	土砂災害防止法施行令第三条の基準に該当する区域			縮尺 1:2,500	告示番号	溪流名
	土石流の高さが1mを超える場合、土石等の移動による力が50kN/m ² を超える区域		告示年月日		所在地	砂川市宮城の沢
	土石流の高さが1mを超える場合、土石等の移動による力が50kN/m ² 以下の区域					
それ以外の区域						