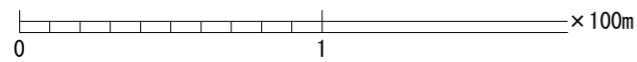
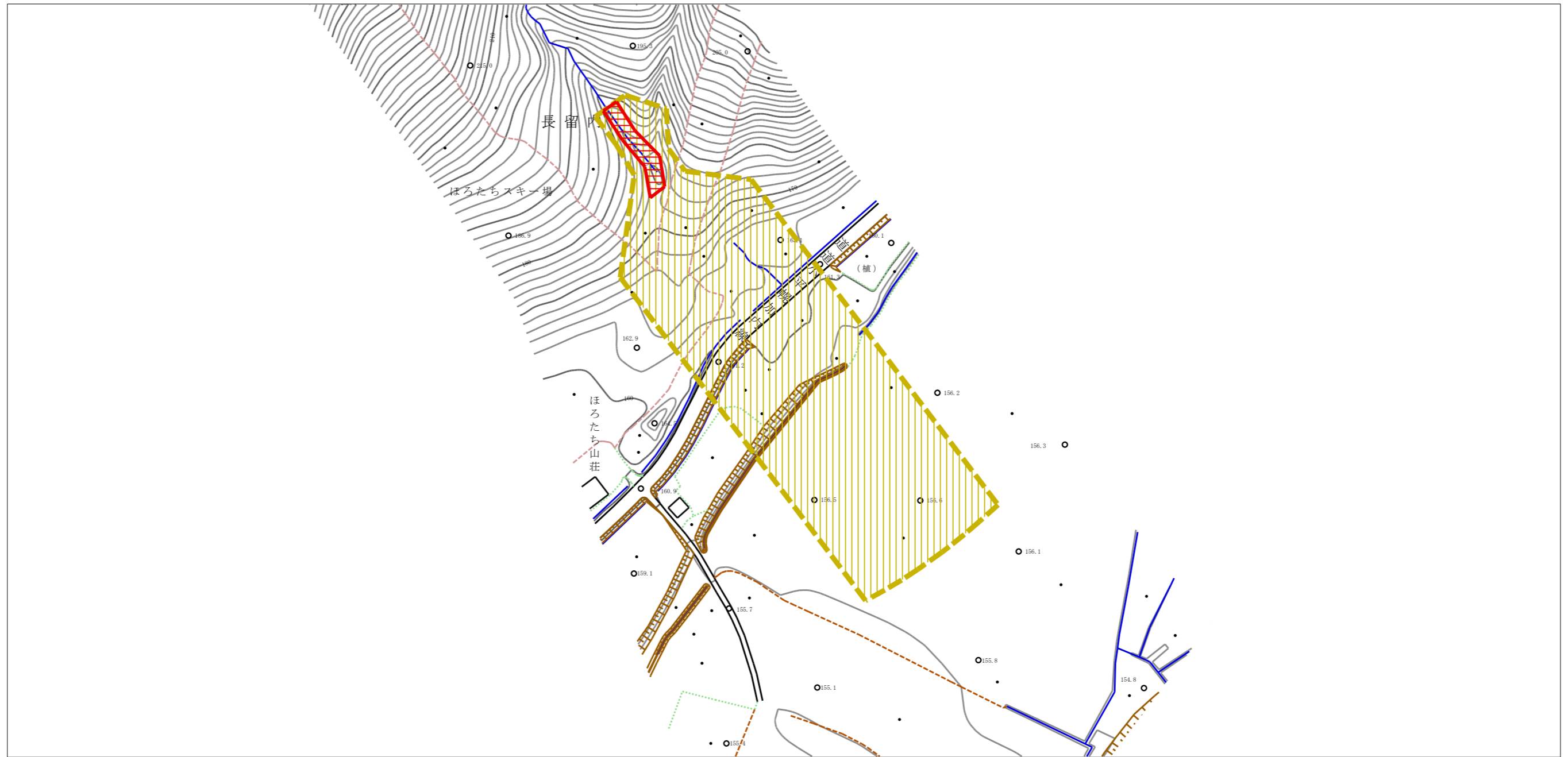


土砂災害警戒区域等の指定の公示に係る図書（その2）



| | | | | | | | |
|--|---|--|--------------------|---------|-----|------|-------------|
| 様式-2 (土) 土砂災害警戒区域・土砂災害特別警戒区域 区域図 | 土砂災害防止法施行令第二条の基準に該当する区域 | | N 縮尺 1:2,500 | 自然現象の種類 | 土石流 | 溪流番号 | II-06-0170 |
| | 土砂災害防止法施行令第三条の基準に該当する区域 | | | 告示番号 | | 溪流名 | スキー場右の沢川 |
| | 土砂流の高さが1mを超える場合、土石等の移動による力が50kN/m ² を超える区域 | | | 告示年月日 | | 所在地 | 雨竜郡幌加内町字長留内 |
| | 土砂流の高さが1mを超える場合、土石等の移動による力が50kN/m ² 以下の区域 | | | | | | |
| それ以外の区域 | | | | | | | |