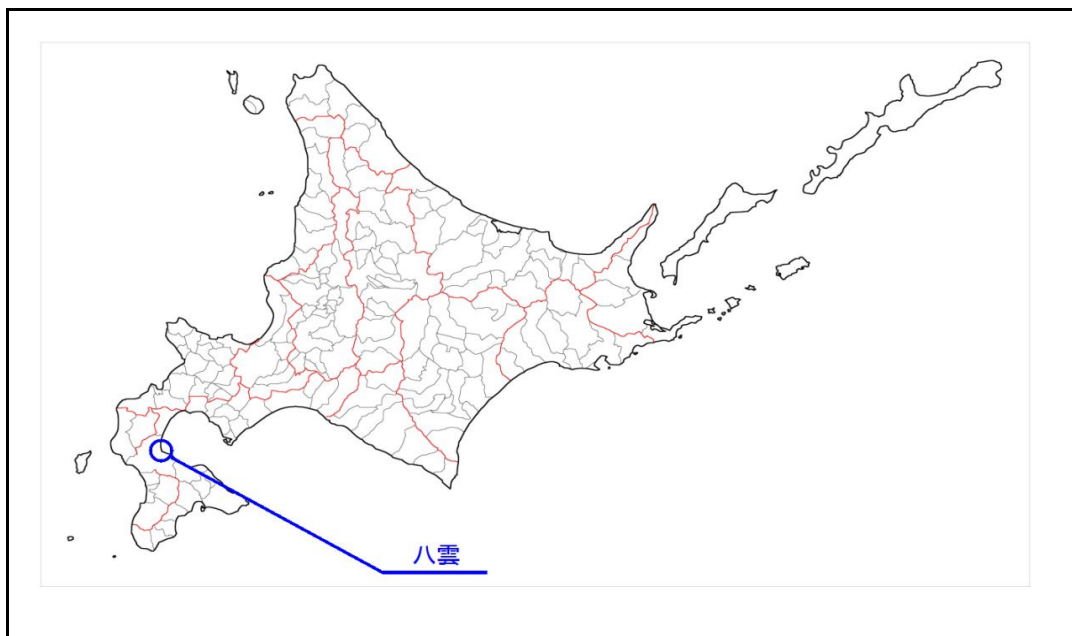


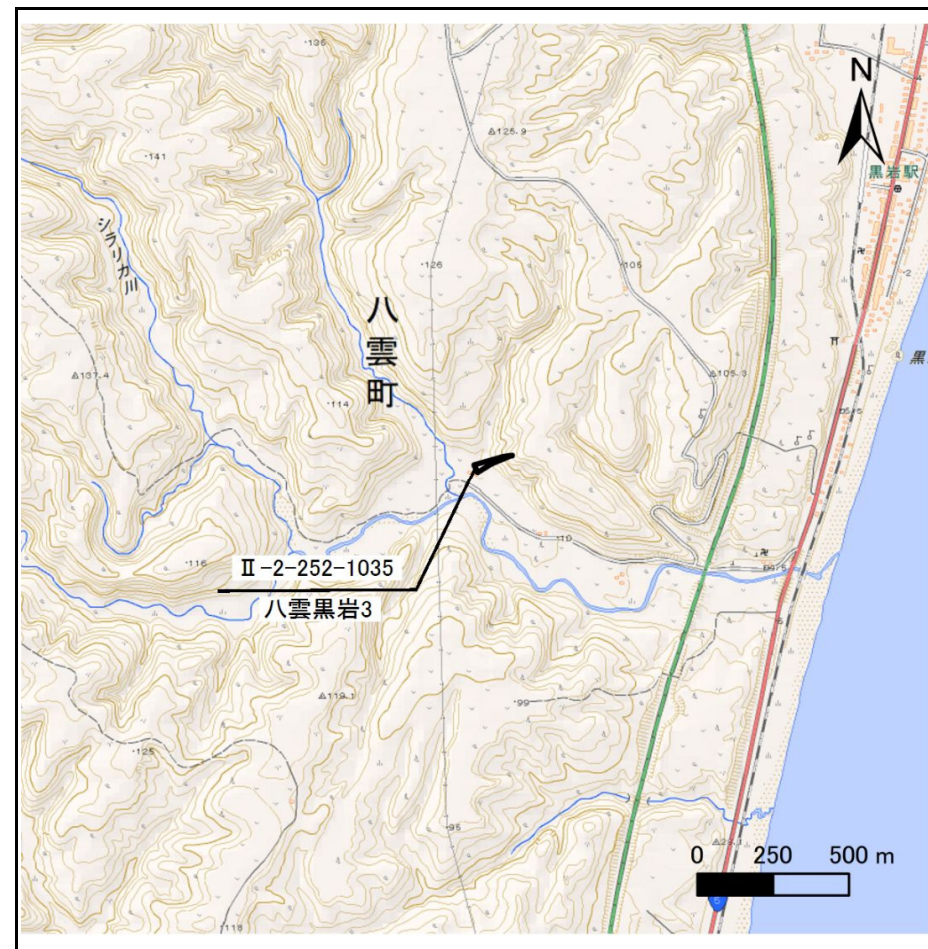
# 土砂災害警戒区域等の指定の公示にかかる図書(その1)

表紙 概況図、位置図

自然現象の種類	急傾斜地の崩壊
箇所番号	Ⅱ-2-252-1035
箇所名	八雲黒岩3
所在地	二海郡八雲町黒岩
調査機関	渡島総合振興局函館建設管理部



概況図



位置図 (S=1:25,000)

「この地図は、国土地理院長の承認を得て、同院発行の電子地形図25000及び電子地形図20万を複製したものである。(承認番号 平30情複、第1508号)」  
 なお、第三者がさらに複製する場合には、国土地理院の長の承認を得なければならない。