

土砂災害警戒区域等図

急傾斜地の崩壊

箇所番号

Ⅱ-2-348-1131

箇所名

大成 貝取瀬2

大成町
中貝取瀬

(※)露岩箇所について
露岩箇所については落盤・落石等のおそれがあるため、
土砂災害防止法の計算適用条件外につき、**著しい危害**
のおそれのある区域設定は行わない。

全域 過疎地域 (H17.9.1)
沿岸部は海岸保全区域 (貝取瀬地区)
告示 第1228号 S36.5.30

- 凡例 -

土砂災害警戒区域等

- : 危害のおそれのある土地
- : 著しい危害のおそれのある土地
- : 土石等の移動高が1m以下で
移動による力が100kN/m²
を超える区域
- : 土石等の堆積高が3mを超える区域

避難対象構造物

人家等

- 危害のおそれのある土地
 - : 構造区分なし
 - 著しい危害のおそれのある土地
 - : 非木造
 - : 1F非木造
 - : 木造

公共的建物

- : 非木造
- : 1F非木造
- : 木造

災害時要援護者施設

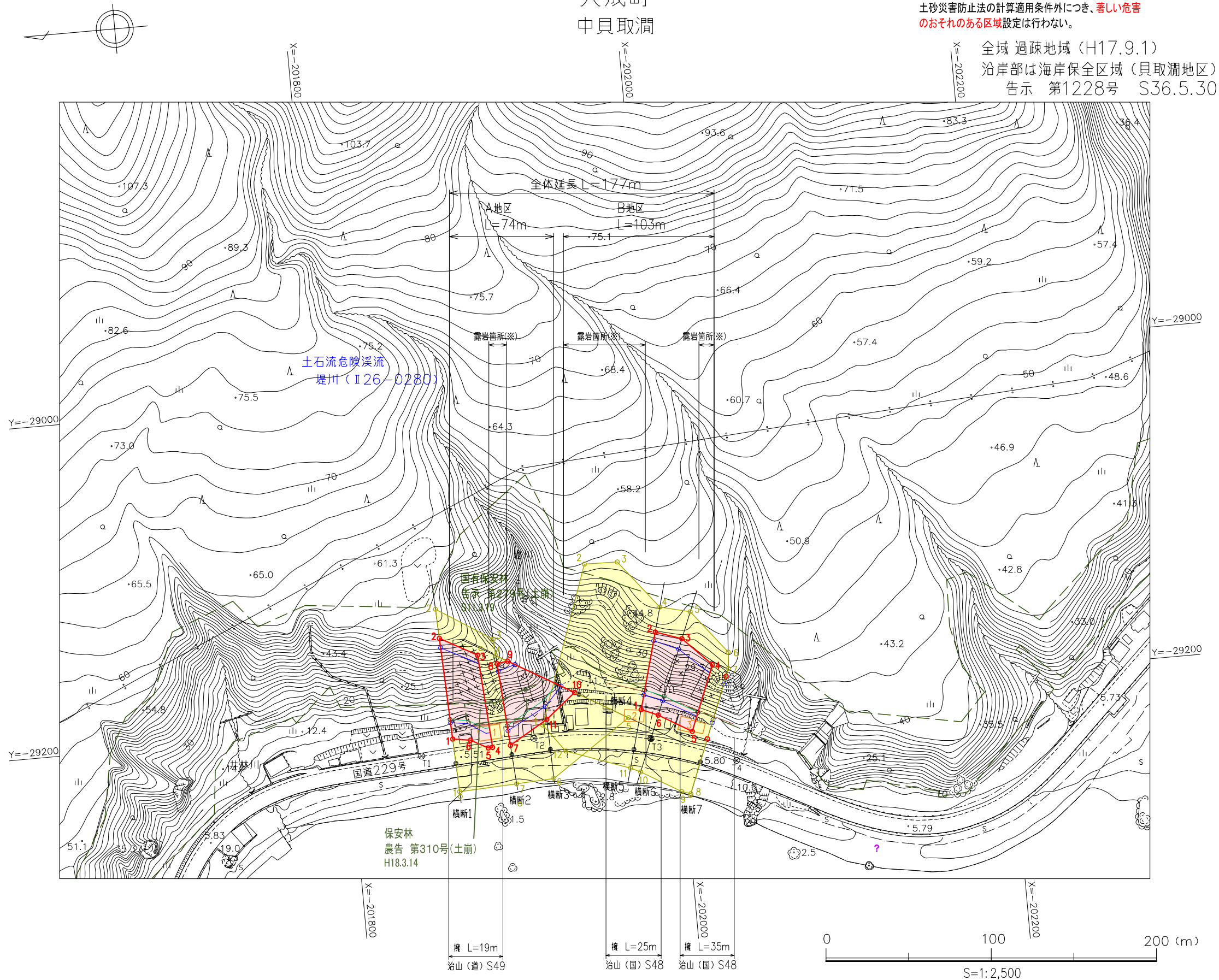
- : 非木造
- : 1F非木造
- : 木造

その他

- : 対策施設
- : 他法令区域
- : 観測所名 : 雨量計
- : 計測機器

対策施設名

- | | |
|------------|------------|
| 切 : のり切り | 張 : 張り |
| 擁 : 擁壁工 | 植 : 植生工 |
| ア : アンカー工 | 吹 : 吹付工 |
| 杭 : 杭工 | 枠 : 法枠工 |
| 盛 : 押さえ盛土工 | 籠 : 籠工 |
| 柵 : 土留柵工 | 待 : 待受式擁壁工 |



使用資料

平成11年度 原口河岸浸食対策工事外1 浸食状況調査委託 (航空撮影写真)

作成年度

平成 19年 3月

土砂災害警戒区域等図 (急傾斜地の崩壊)