

# 土砂災害警戒区域等図

急傾斜地の崩壊

箇所番号

Ⅱ-2-349-1132

箇所名

大成 貝取瀬3

全域 過疎地域 (H17.9.1)  
沿岸部は海岸保全区域 (貝取瀬地区)  
告示 第1228号 S36.5.30

## - 凡例 -

### 土砂災害警戒区域等

- : 危害のおそれのある土地
- : 著しい危害のおそれのある土地
- : 土石等の移動高が1m以下で移動による力が100kN/m<sup>2</sup>を超える区域
- : 土石等の堆積高が3mを超える区域

### 避難対象構造物

#### 人家等

- 危害のおそれのある土地
  - : 構造区分なし
- 著しい危害のおそれのある土地
  - : 非木造
  - : 1F非木造
  - : 木造

#### 公共的建物

- : 非木造
- : 1F非木造
- : 木造

#### 災害時要援護者施設

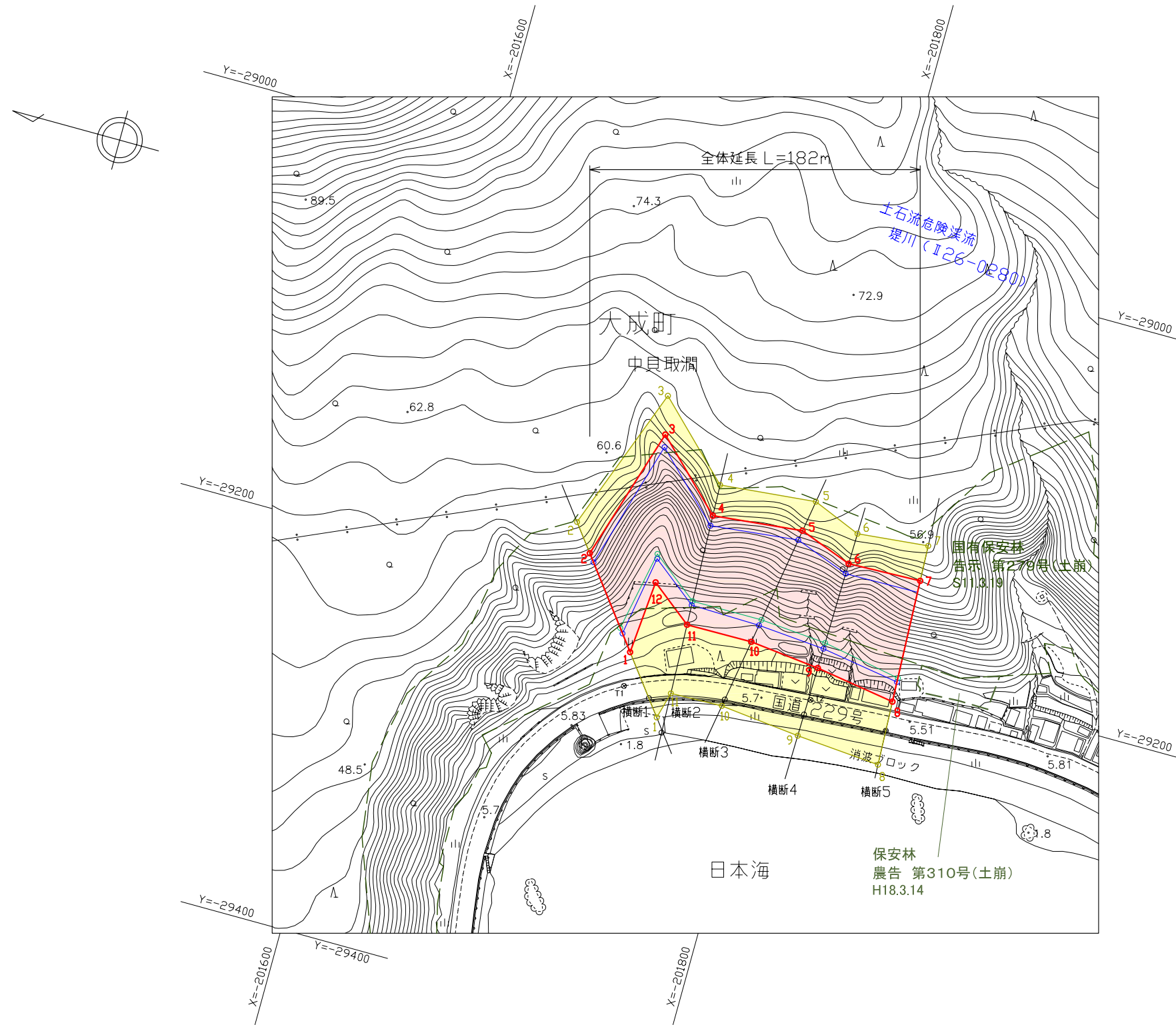
- : 非木造
- : 1F非木造
- : 木造

#### その他

- : 対策施設
- : 他法令区域
- 観測所名 : 雨量計
- 計測機器名 : 計測機器

### 対策施設名

- |            |            |
|------------|------------|
| 切 : のり切り   | 張 : 張工     |
| 擁 : 擁壁工    | 植 : 植生工    |
| ア : アンカー工  | 吹 : 吹付工    |
| 杭 : 杭工     | 枠 : 法枠工    |
| 盛 : 押さえ盛土工 | 籠 : 籠工     |
| 柵 : 土留柵工   | 待 : 待受式擁壁工 |



土砂災害警戒区域等図 (急傾斜地の崩壊)

使用資料

平成11年度 原口河岸浸食対策工事外1 浸食状況調査委託 (航空撮影写真)

作成年度

平成 19年 3月