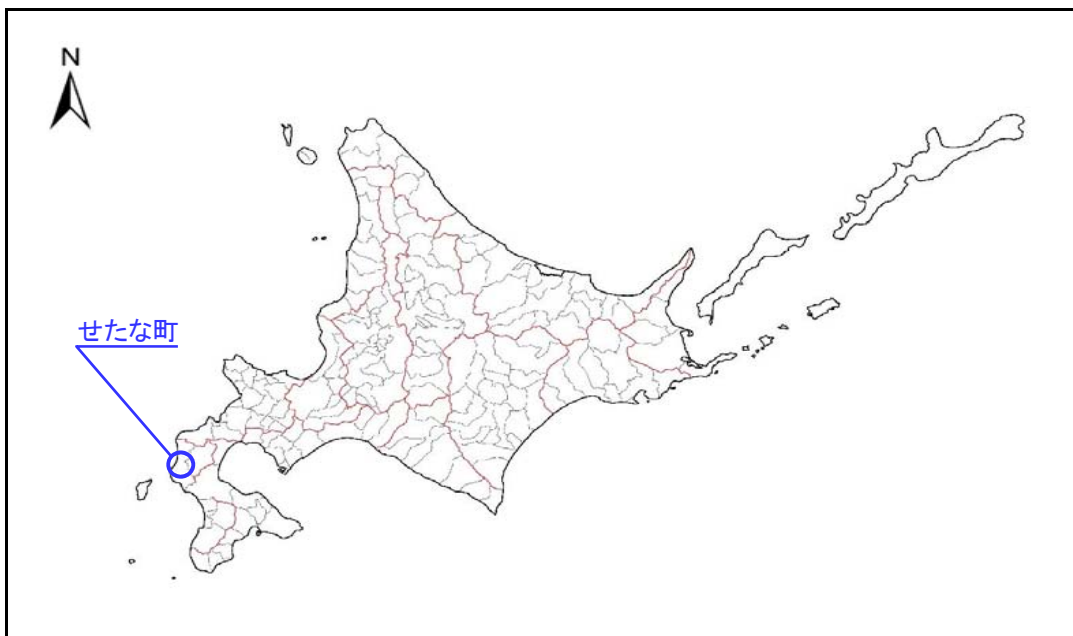


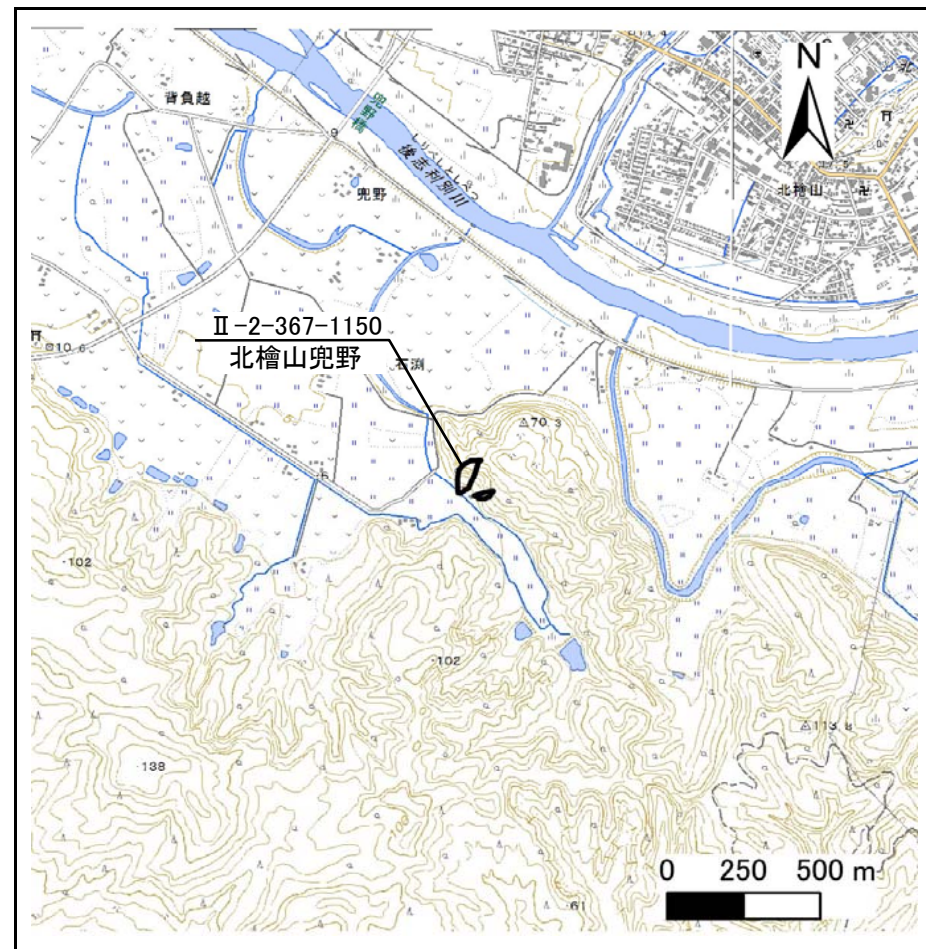
# 土砂災害警戒区域等の指定の公示に係る図書(その1)

表紙 概況図、位置図

自然現象の種類	急傾斜地の崩壊
箇所番号	Ⅱ-2-367-1150
箇所名	北檜山兜野
所在地	久遠郡せたな町北檜山区兜野
調査機関	渡島総合振興局函館建設管理部



概況図



位置図(S=1:25,000)

「この地図は、国土地理院長の承認を得て、同院発行の電子地形図25000を複製したものである。(承認番号 平29情複、第1532号)」  
なお、第三者がさらに複製する場合には、国土地理院の長の承認を得なければならない。