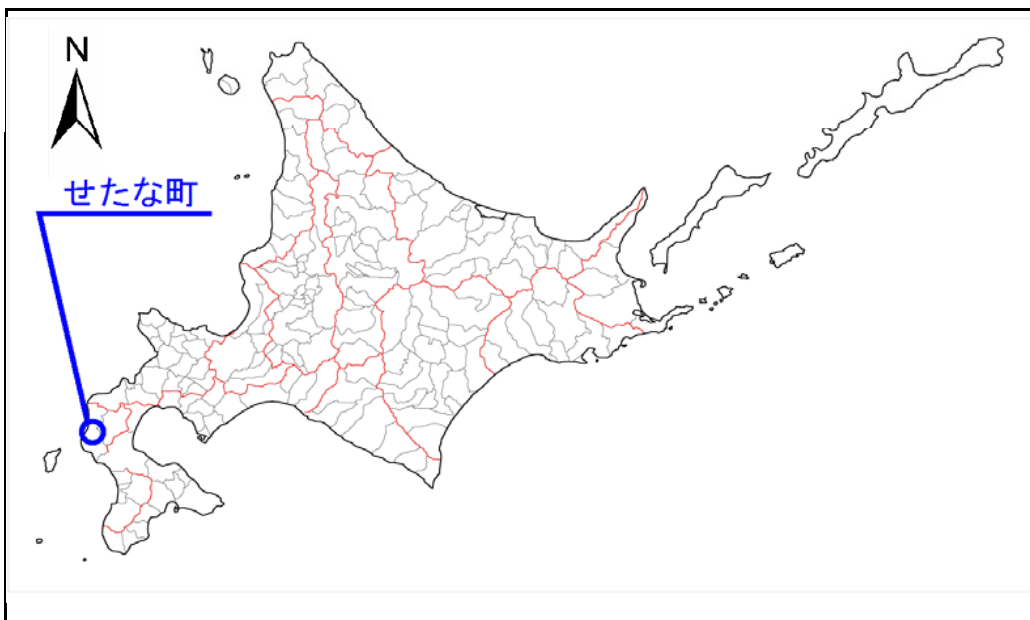


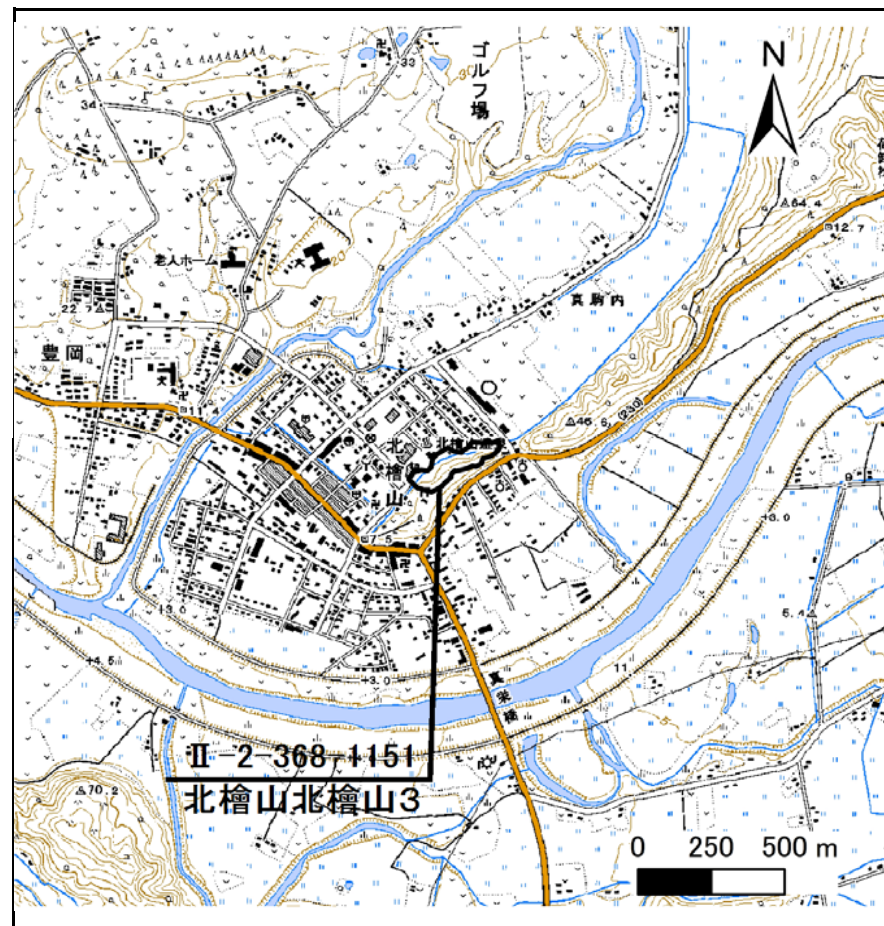
土砂災害警戒区域等の指定の公示に係る図書(その1)

表紙 概況、位置図

自然現象の種類	急傾斜地の崩壊
箇所番号	Ⅱ-2-368-1151
箇所名	北檜山北檜山3
所在地	久遠郡せたな町北檜山区北檜山,徳島
調査機関	渡島総合振興局函館建設管理部



概況図



位置図(S=1:25,000)