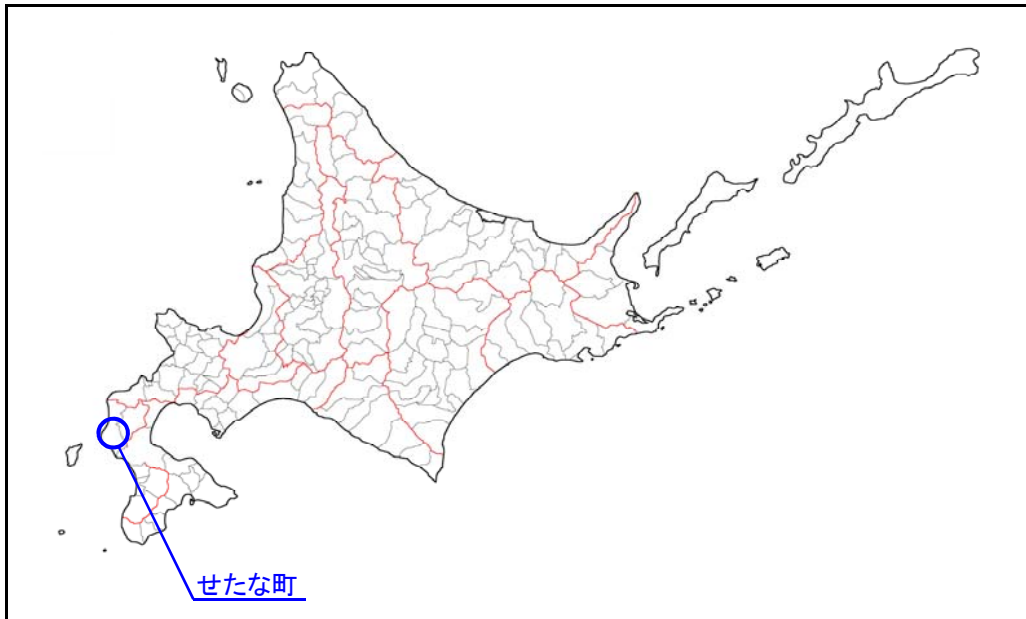
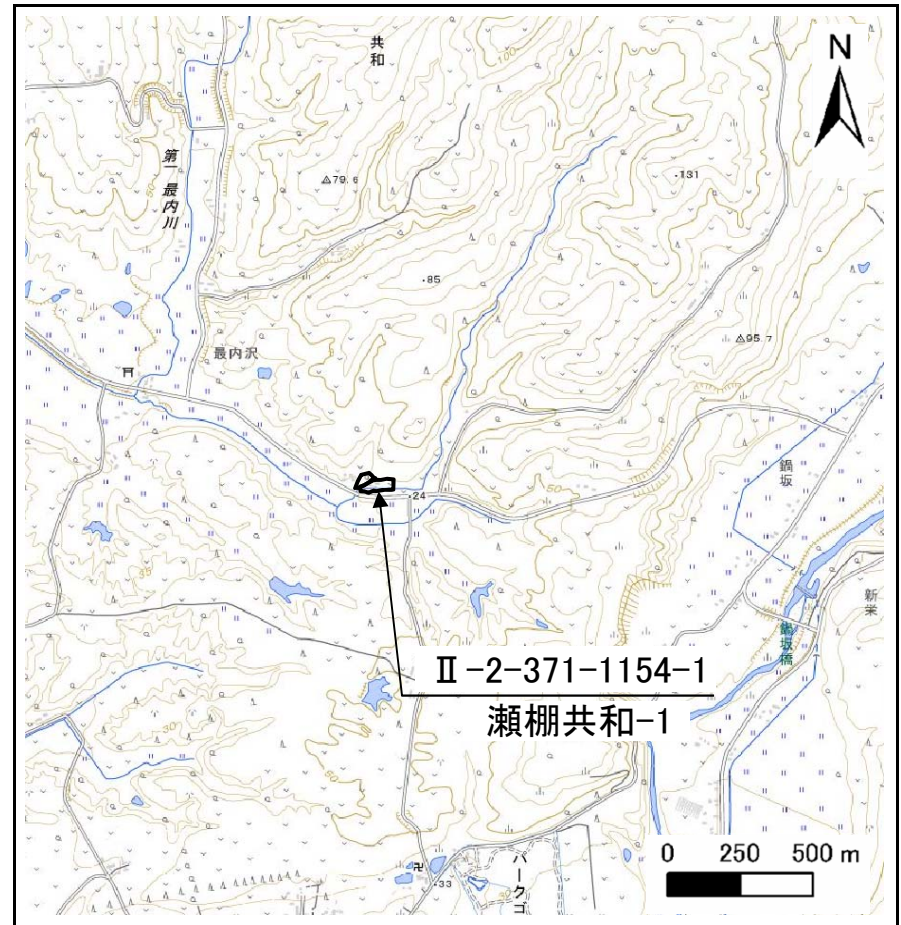


# 土砂災害警戒区域等の指定の公示に係る図書(その1)

表紙 概況、位置図

自然現象の種類	急傾斜地の崩壊
箇所番号	Ⅱ-2-371-1154-1
箇所名	瀬棚共和-1
所在地	久遠郡せたな町瀬棚区共和
調査機関	渡島総合振興局函館建設管理部



概況図

位置図(S=1:25,000)

この地図は、国土地理院長の承認を得て、同院発行の電子又、数値地図25000(地図画像)を複製したものである。  
「測量法に基づく国土地理院長承認(複製)R 1JHf 1136」「本製品を複製する場合には、国土地理院の長の承認を得なければならない。」