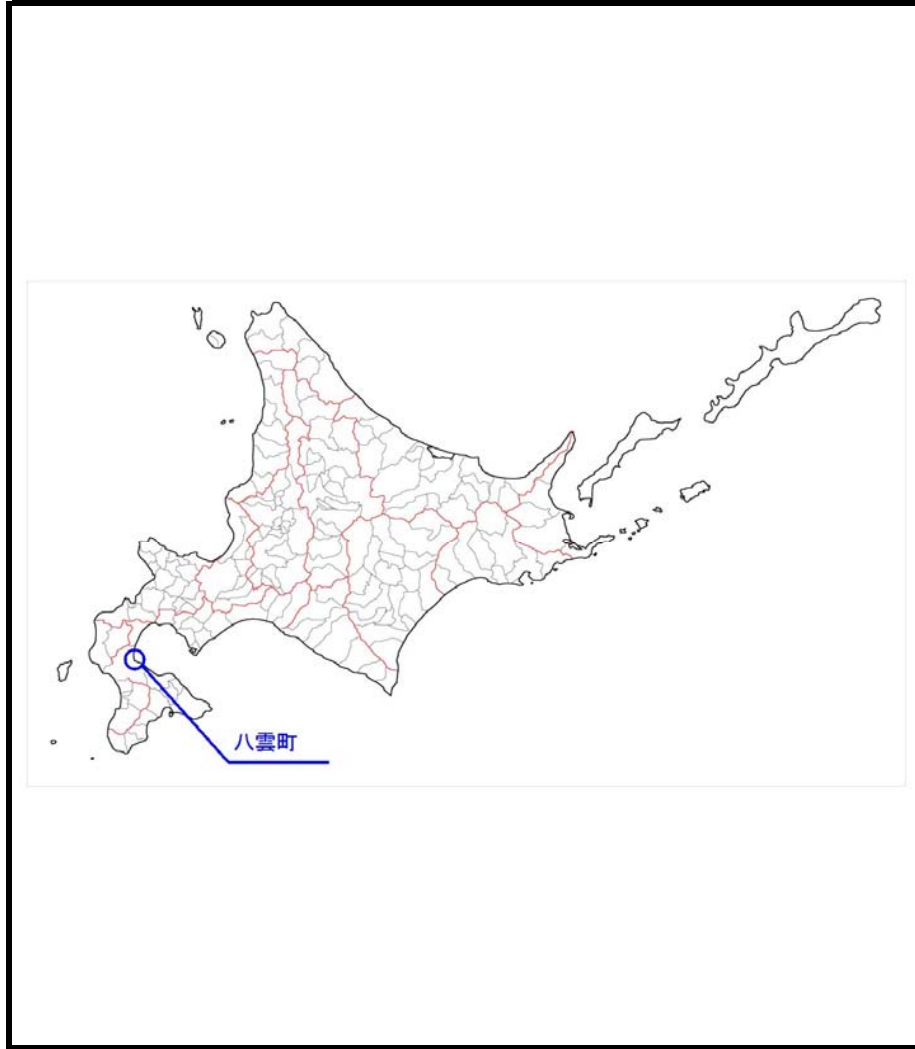
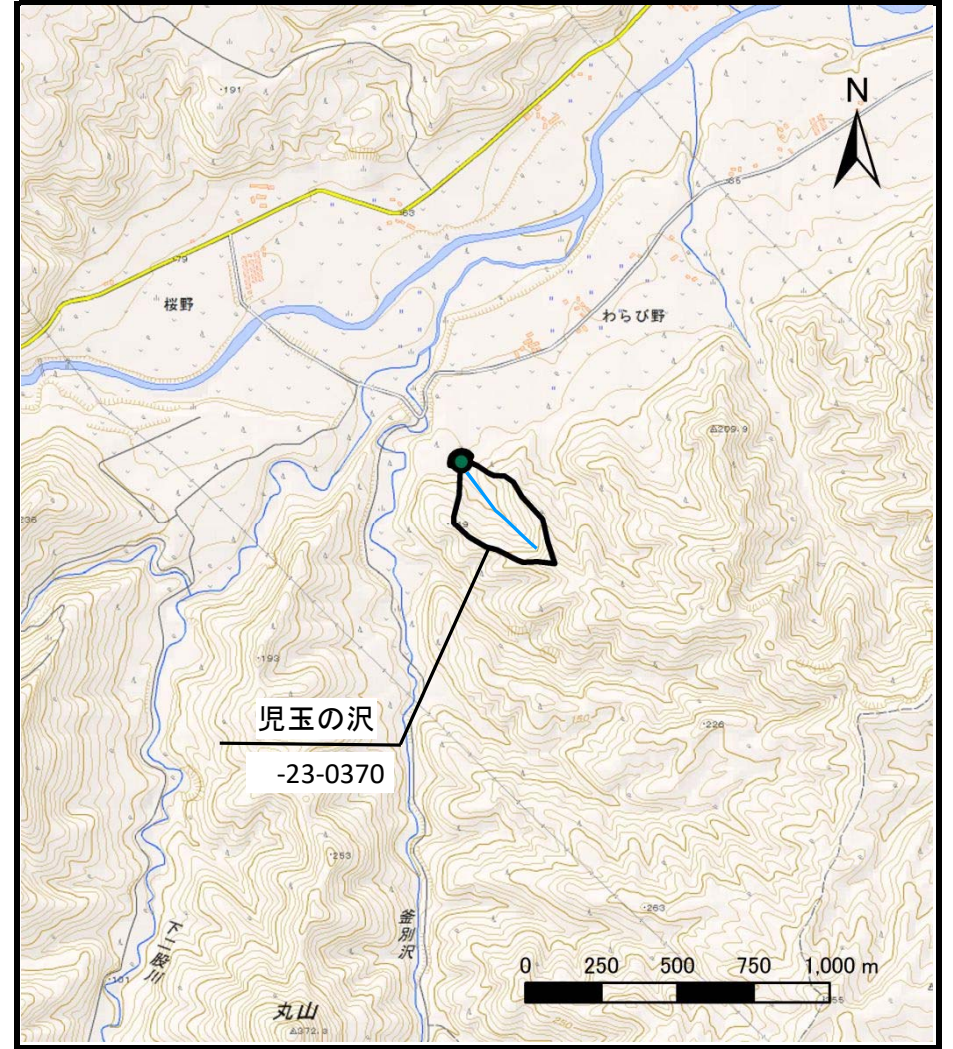


# 土砂災害警戒区域等の指定の公示に係る図書（その1）



概況図



位置図(1/25,000)

様式 - 1 (土)  
土砂災害警戒区域・土砂災害特別警戒区域 位置図

自然現象の種類	土石流
溪流番号	-23-0370
溪流名	児玉の沢
所在地	二海郡八雲町わらび野

「この地図は、国土地理院長の承認を得て、同院発行の電子地形図25000及び電子地形図20万を複製したものである。（承認番号 平30情複、第1508号）」  
 なお、第三者がさらに複製する場合には、国土地理院の長の承認を得なければならない。