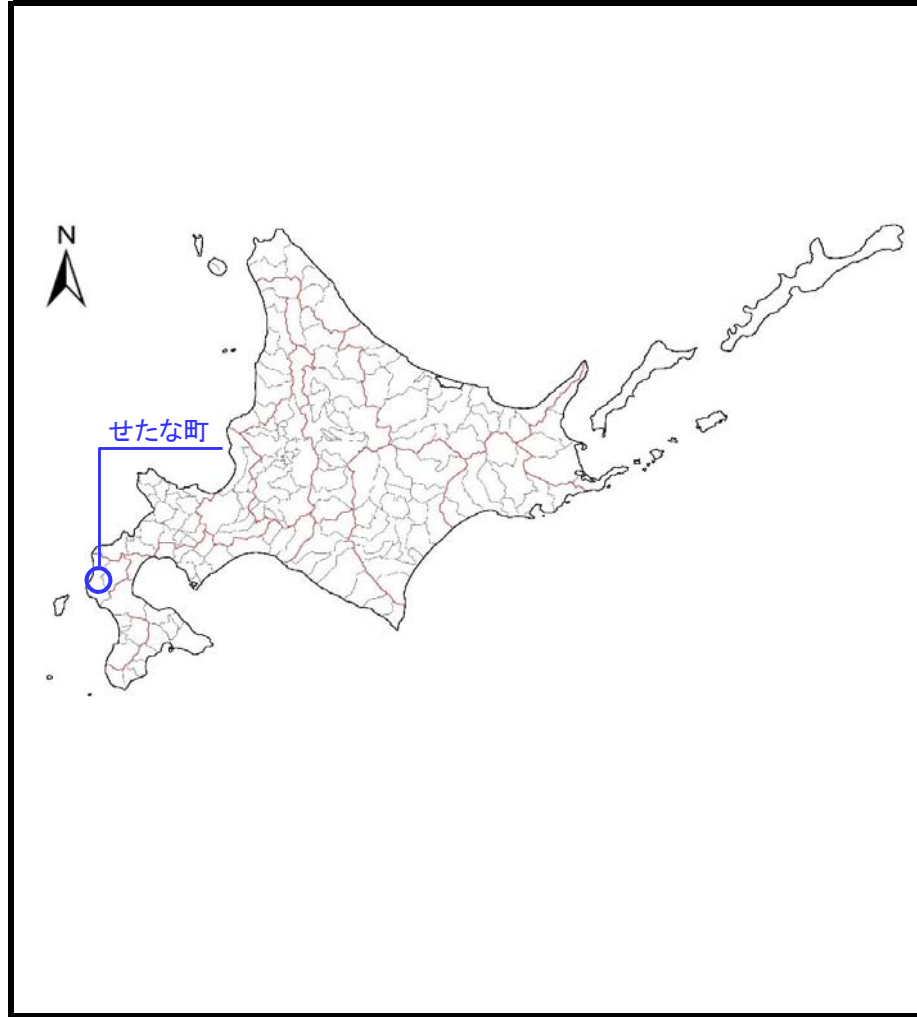
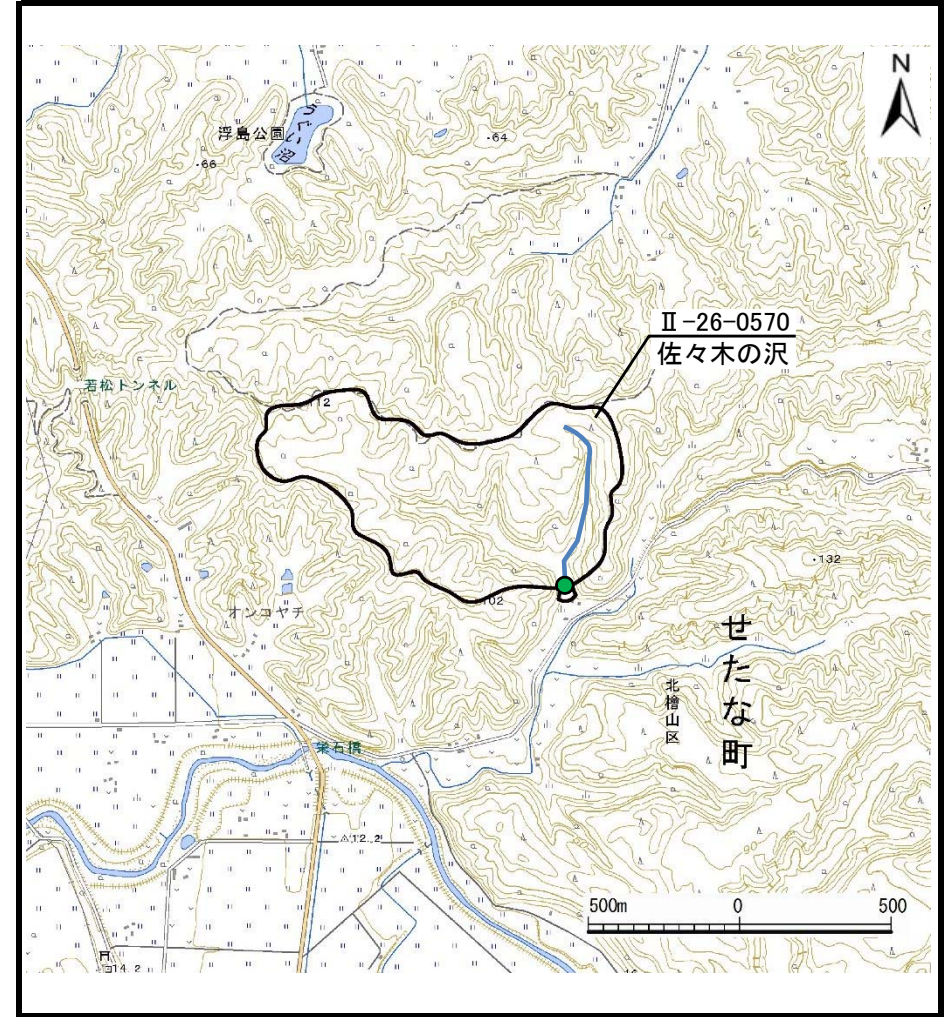


# 土砂災害警戒区域等の指定の公示に係る図書（その1）



概況図



位置図(1/25,000)

様式-1 (土)  
土砂災害警戒区域・土砂災害特別警戒区域 位置図

|         |              |
|---------|--------------|
| 自然現象の種類 | 土石流          |
| 溪流番号    | II-26-0570   |
| 溪流名     | 佐々木の沢        |
| 所在地     | 久遠郡せたな町北檜山区栄 |

この地図は、国土地理院長の承認を得て、同院発行の電子地形図25000を複製したものである。

「測量法に基づく国土地理院長承認(複製)R 1 JH f 1136」「本製品を複製する場合には、国土地理院の長の承認を得なければならない。」