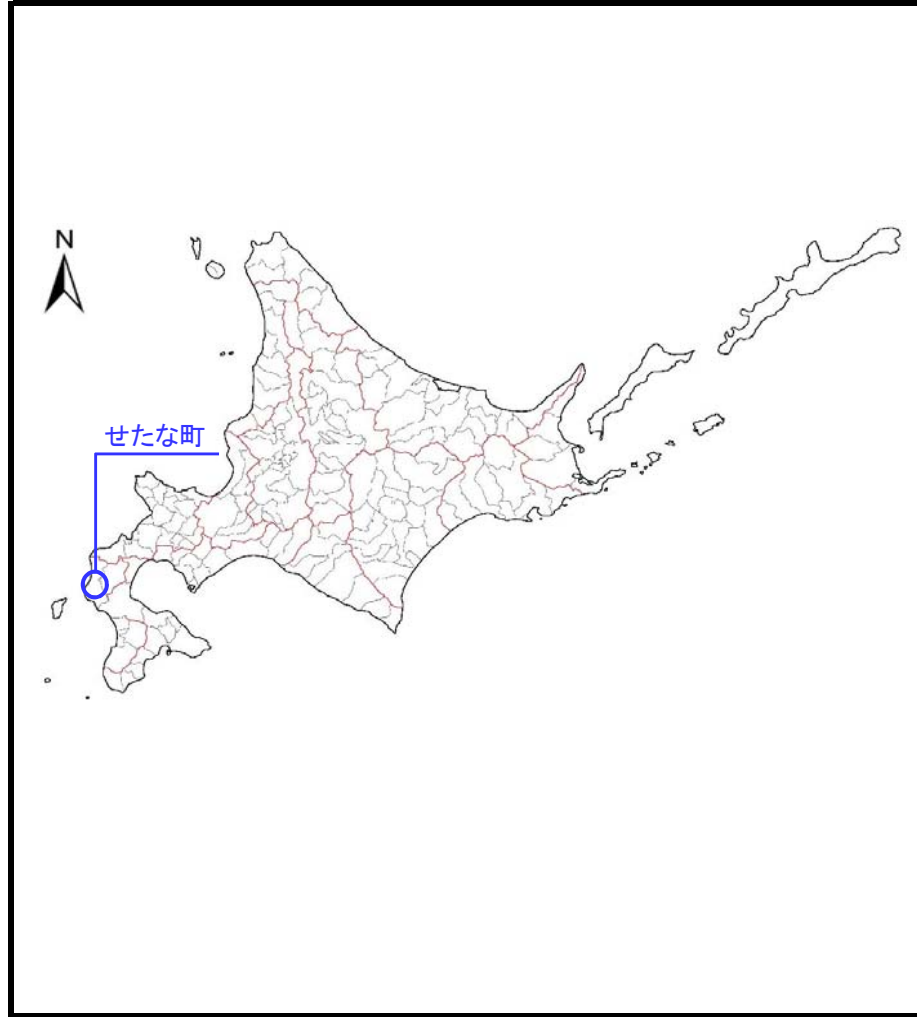
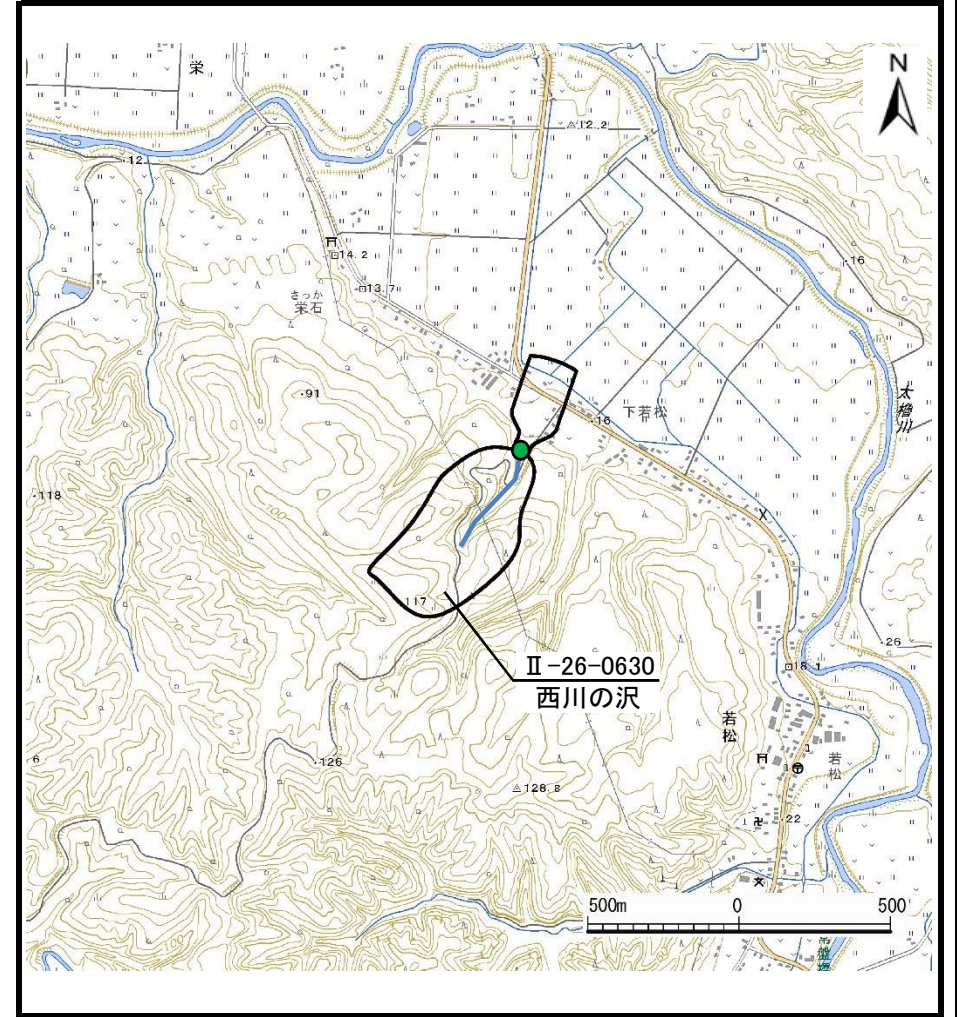


土砂災害警戒区域等の指定の公示に係る図書（その1）



概況図



位置図(1/25,000)

様式-1 (土)
土砂災害警戒区域・土砂災害特別警戒区域 位置図

自然現象の種類	土石流
溪流番号	II-26-0630
溪流名	西川の沢
所在地	久遠郡せたな町北檜山区若松

この地図は、国土地理院長の承認を得て、同院発行の電子地形図25000を複製したものである。

「測量法に基づく国土地理院長承認(複製)R 1 JH f 1136」「本製品を複製する場合には、国土地理院の長の承認を得なければならない。」