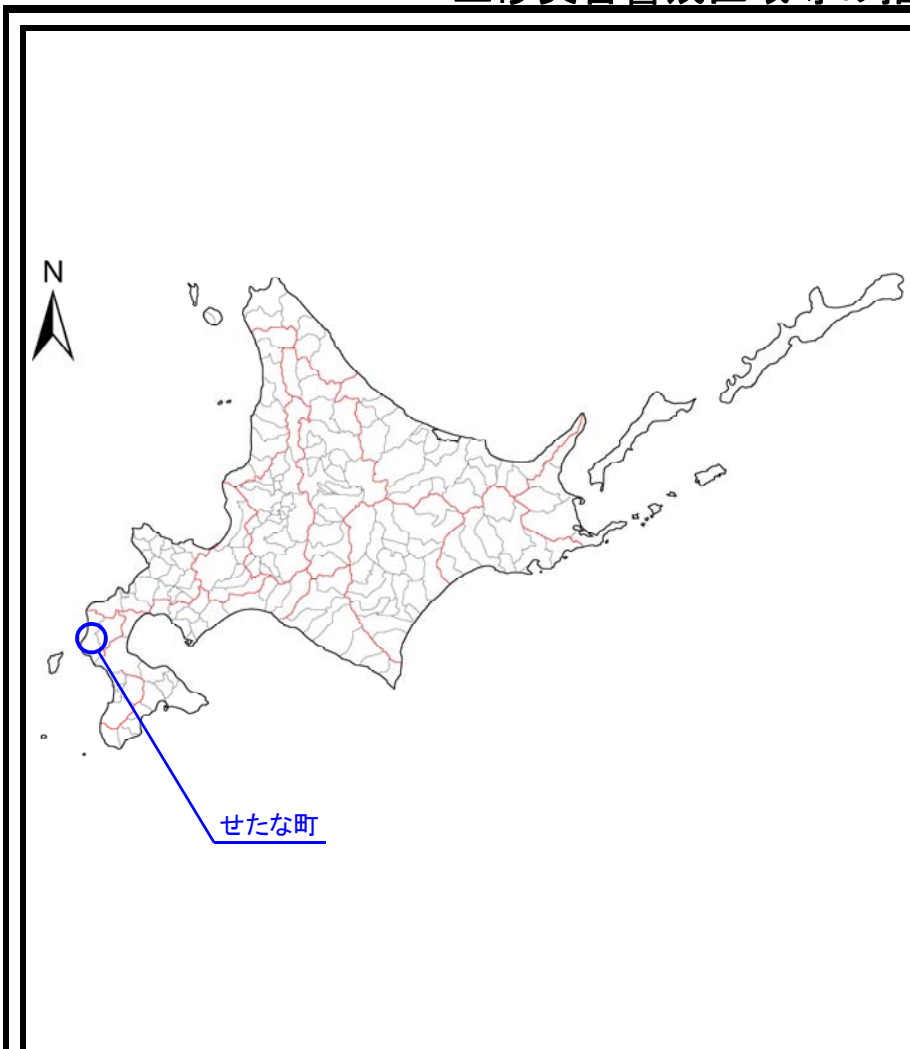
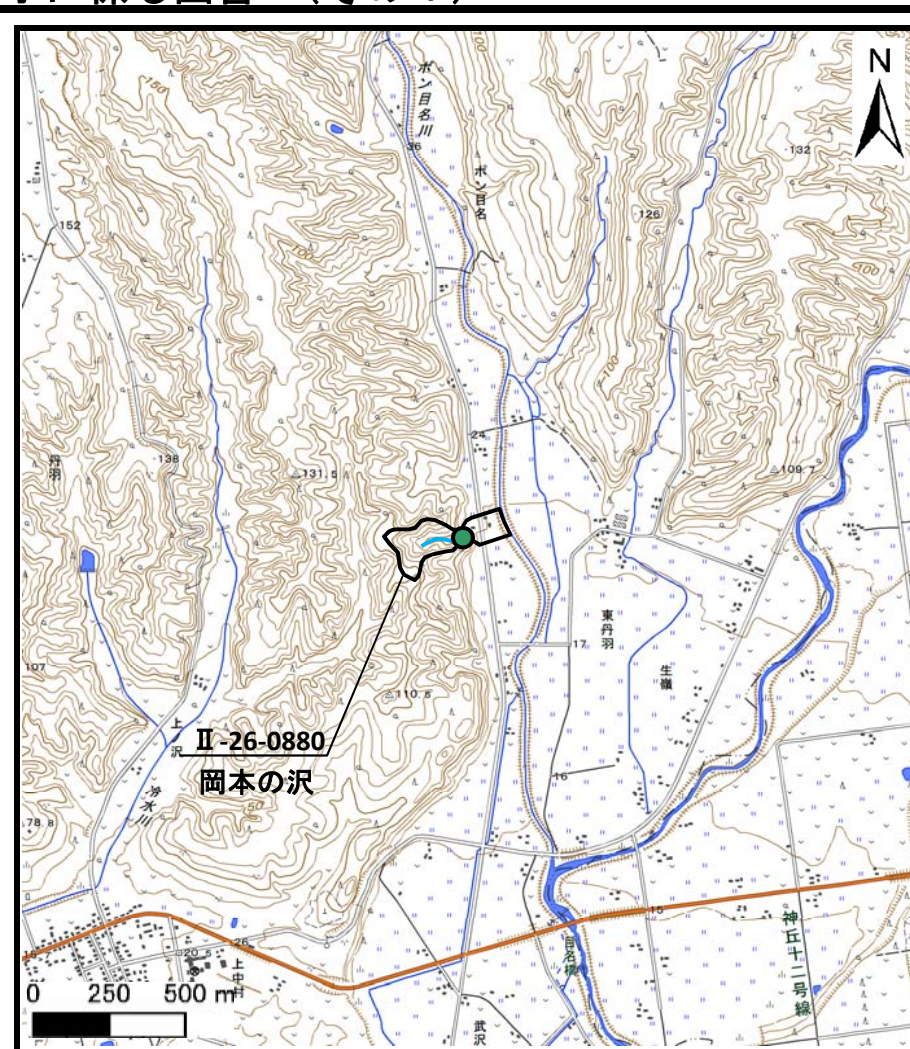


土砂災害警戒区域等の指定の公示に係る図書（その1）



概況図



位置図 (1/25,000)

様式-1 (土) 土砂災害警戒区域・土砂災害特別警戒区域 位置図	自然現象の種類	土石流
	溪流番号	II-26-0880
	溪流名	岡本の沢
	所在地	久遠郡せたな町北檜山区東丹羽

「この地図は、国土地理院長の承認を得て、同院発行の電子地形図25000及び電子地形図20万を複製したものである。(承認番号 平30情複、第1508号)」
 なお、第三者がさらに複製する場合には、国土地理院の長の承認を得なければならない。