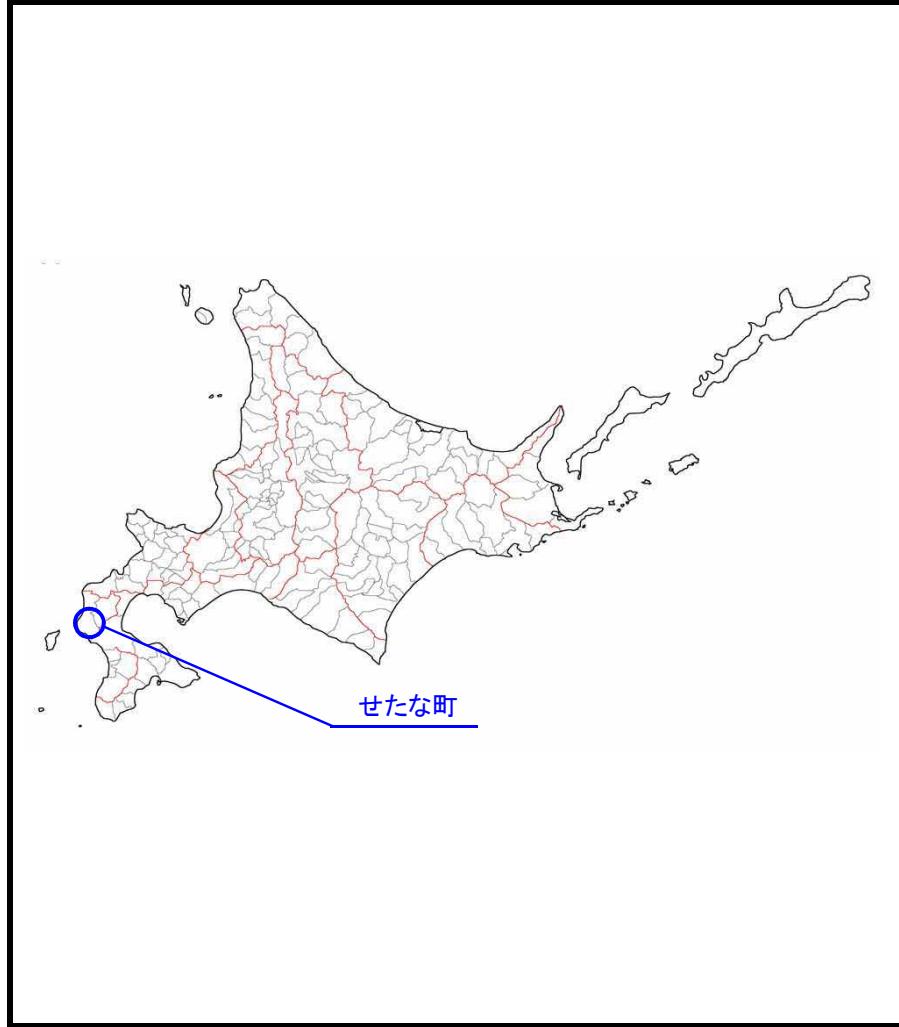
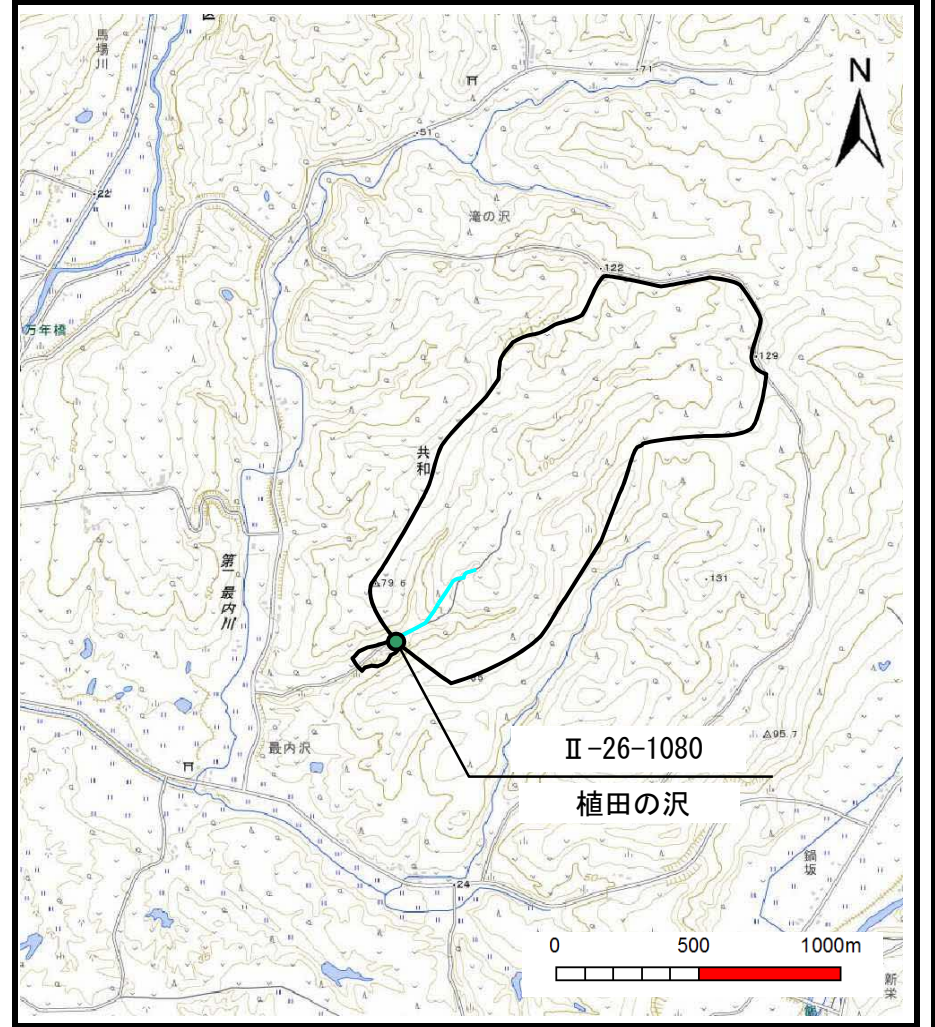


土砂災害警戒区域等の指定の公示に係る図書（その1）



概況図



位置図(1/25,000)

様式-1 (土) 土砂災害警戒区域・土砂災害特別警戒区域 位置図	自然現象の種類	土石流
	溪流番号	II-26-1080
	溪流名	植田の沢
	所在地	久遠郡せたな町瀬棚区共和

この地図は、国土地理院長の承認を得て、同院発行の電子又、数値地図25000(地図画像)を複製したものである。
 「測量法に基づく国土地理院長承認(複製)R 1JHf 1136」「本製品を複製する場合には、国土地理院の長の承認を得なければならない。」