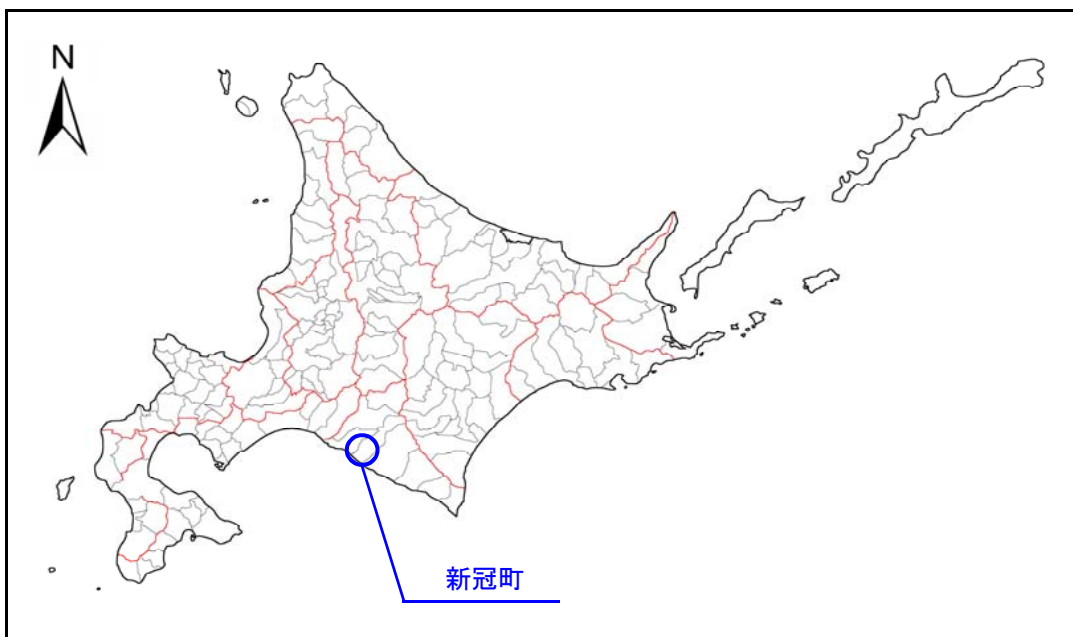


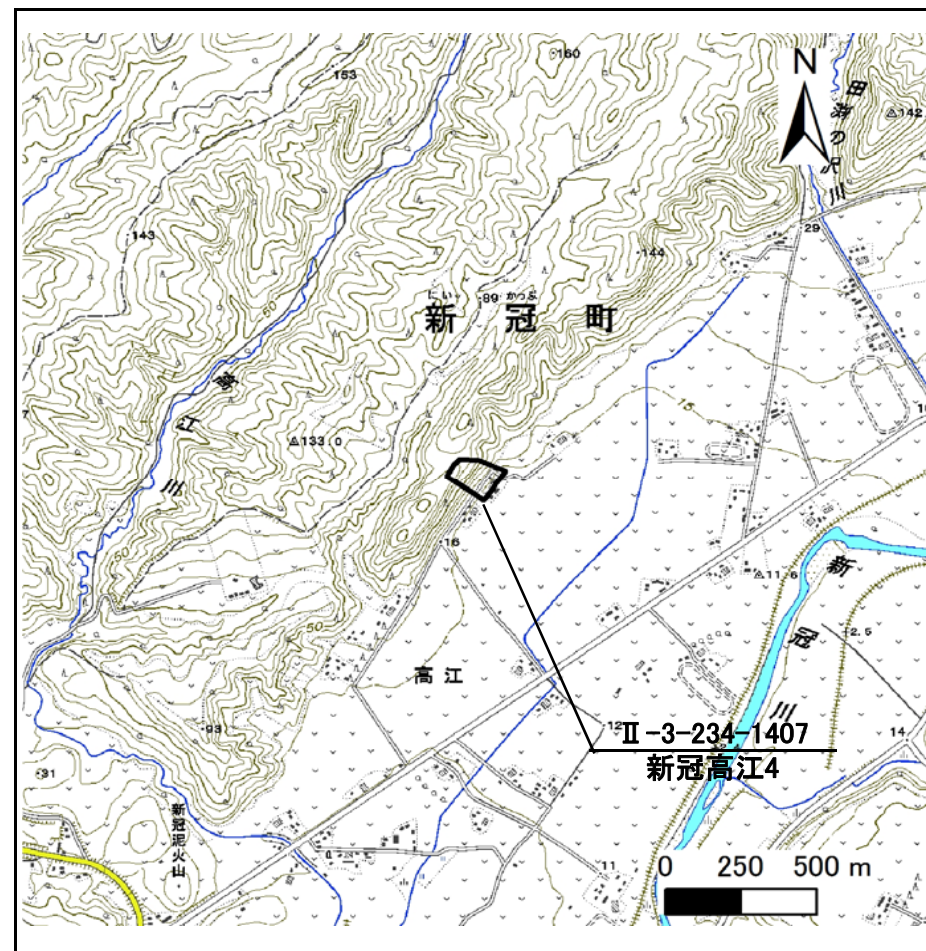
土砂災害警戒区域等の指定の公示に係る図書(その1)

表紙 概況図、位置図

自然現象の種類	急傾斜地の崩壊
箇所番号	Ⅱ-3-234-1407
箇所名	新冠高江4
所在地	新冠郡新冠町字高江
調査機関	胆振総合振興局室蘭建設管理部



概況図



位置図(S=1:25,000)

「この地図は、国土地理院長の承認を得て、同院発行の数値地図25000(地図画像)を複製したものである(承認番号 平27情複、第1234号)。」

なお、第三者がさらに複製する場合には、国土地理院の長の承認を得なければならない。