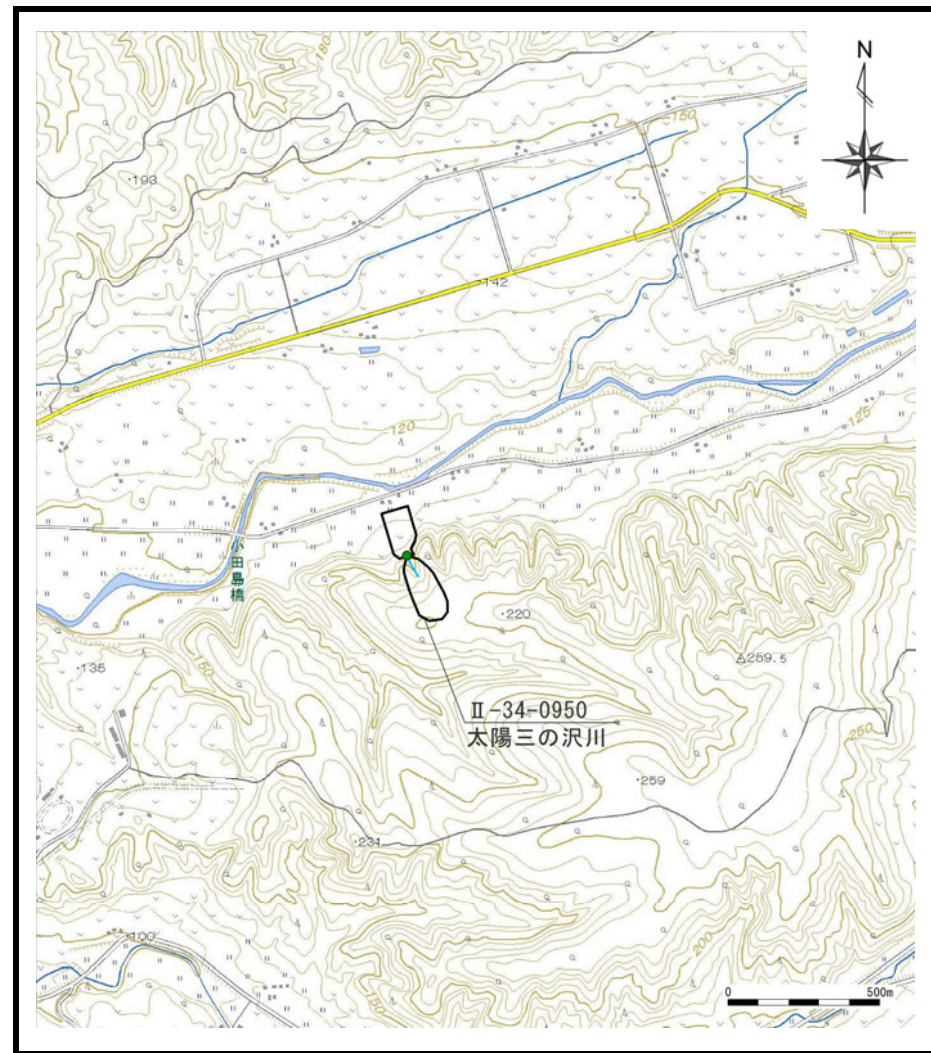


土砂災害警戒区域等の指定の公示に係る図書（その1）



概況図



位置図(1/25,000)

様式－1（土）
土砂災害警戒区域・土砂災害特別警戒区域 位置図

| | |
|---------|------------|
| 自然現象の種類 | 土石流 |
| 溪流番号 | II-34-0950 |
| 溪流名 | 太陽三の沢川 |
| 所在地 | 新冠郡新冠町字太陽 |

この地図は、国土地理院長の承認を得て、同院発行の電子地形図25000を複製したものである。（承認番号 平29情複 第1636号）
なお、第三者がさらに複製する場合には、国土地理院の長の承認を得なければならない。