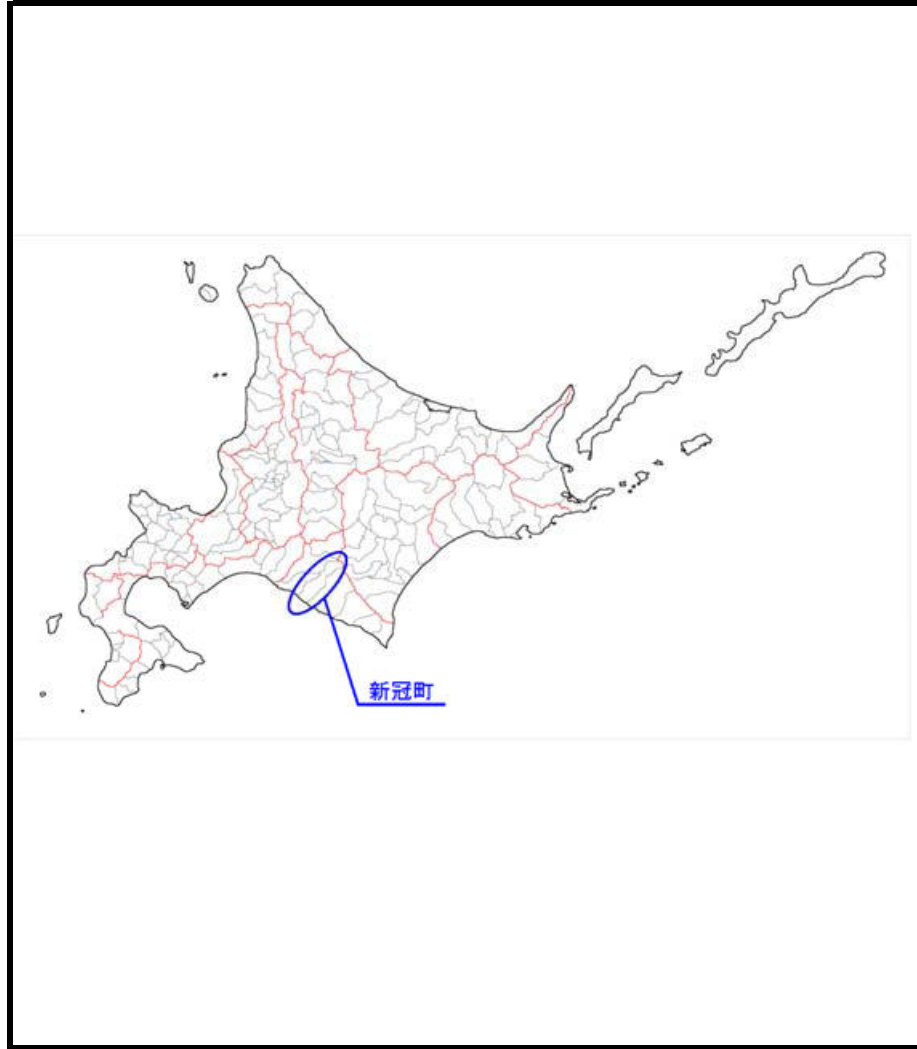
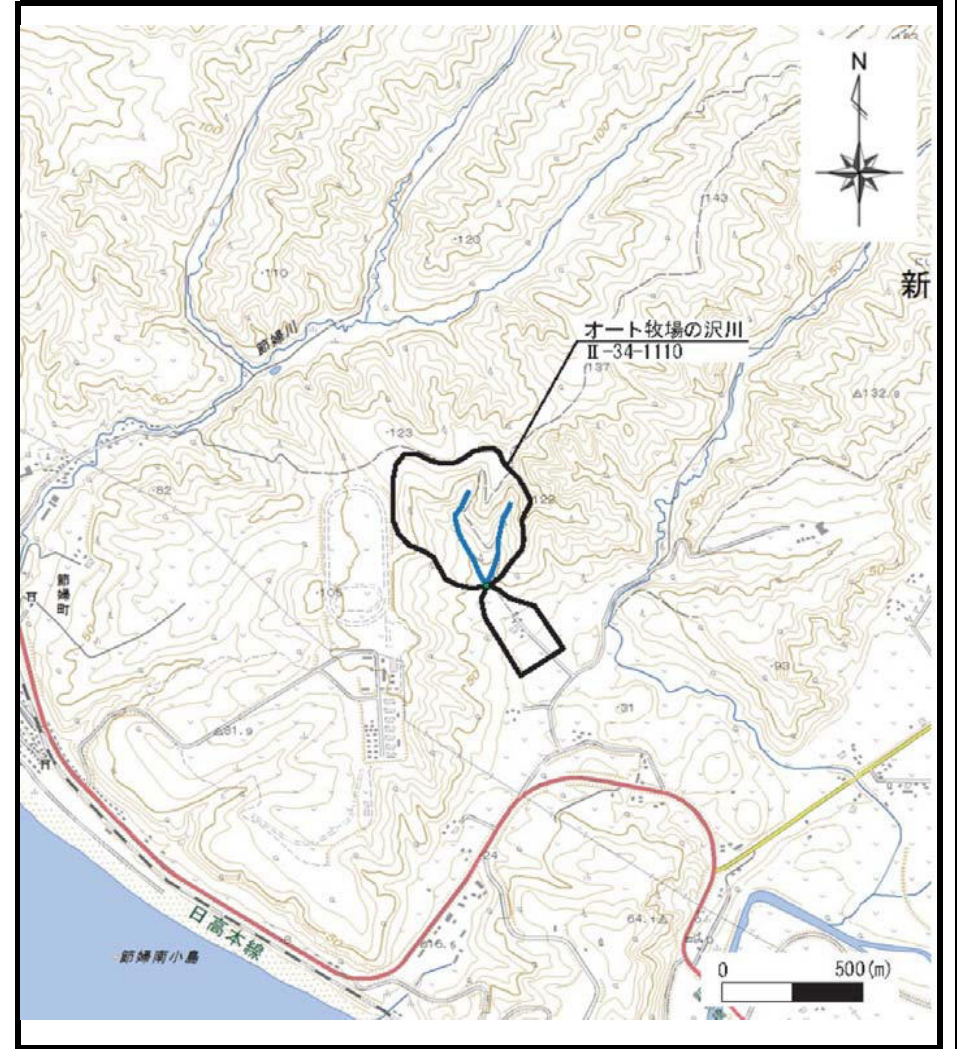


# 土砂災害警戒区域等の指定の公示に係る図書（その1）



概況図



位置図 (1/25,000)

様式-1 (土)  
土砂災害警戒区域・土砂災害特別警戒区域 位置図

自然現象の種類	土石流
溪流番号	II-34-1110
溪流名	オート牧場の沢川
所在地	新冠郡新冠町字高江

この地図は、国土地理院長の承認を得て、同院発行の数値地図25000(地図画像)を複製したものである。(承認番号 平28情複、第1270号) 」、なお、第三者がさらに複製する場合には、国土地理院の長の承認を得なければならない。