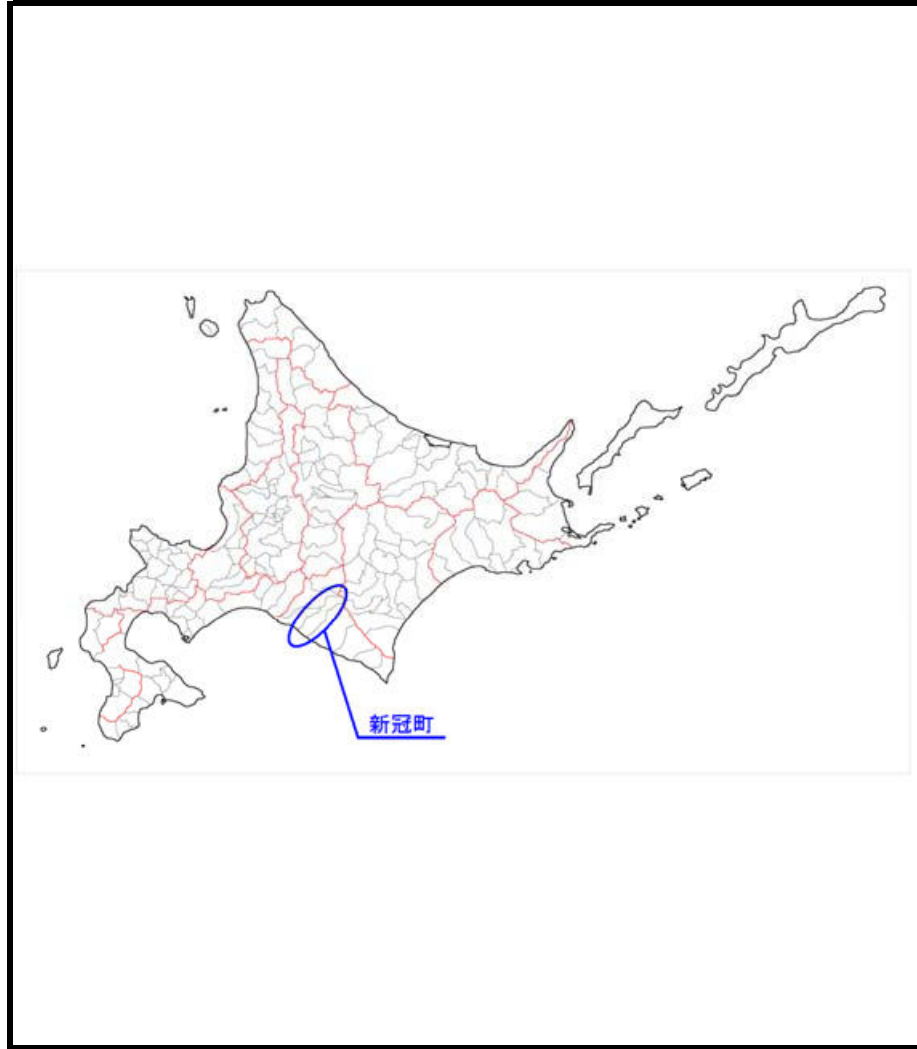
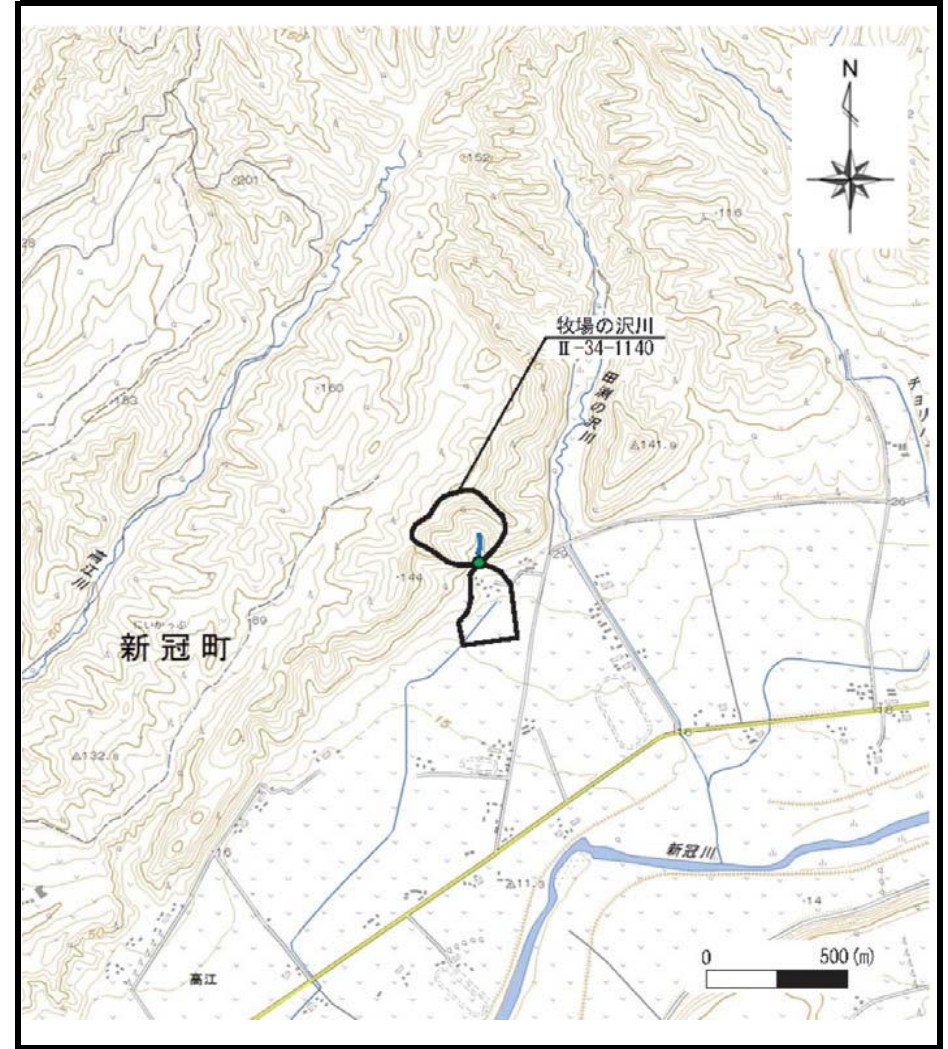


土砂災害警戒区域等の指定の公示に係る図書（その1）



概況図



位置図 (1/25,000)

様式-1 (土)
土砂災害警戒区域・土砂災害特別警戒区域 位置図

| | |
|---------|------------|
| 自然現象の種類 | 土石流 |
| 溪流番号 | II-34-1140 |
| 溪流名 | 牧場の沢川 |
| 所在地 | 新冠郡新冠町字高江 |

この地図は、国土地理院長の承認を得て、同院発行の数値地図25000(地図画像)を複製したものである。(承認番号 平28情複、第1270号) 」、なお、第三者がさらに複製する場合には、国土地理院の長の承認を得なければならない。