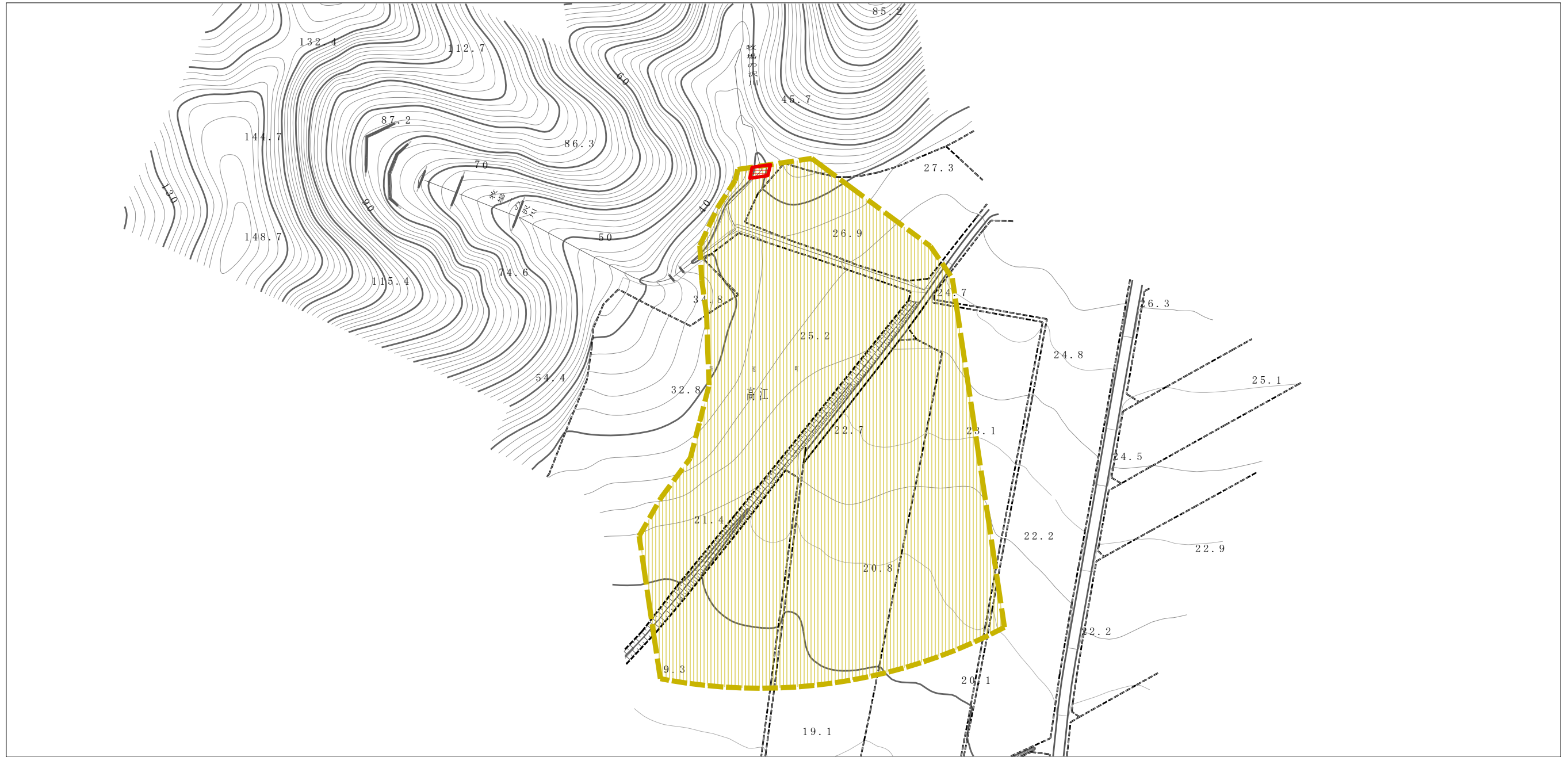


土砂災害警戒区域等の指定の公示に係る図書（その2）



0 1 × 100m

様式-2 (土)

土砂災害警戒区域・土砂災害特別警戒区域
区域図

土砂災害防止法施行令第二条の基準に該当する区域

| | | |
|-------------------------|-------------------------------------------------------|--|
| 土砂災害防止法施行令第三条の基準に該当する区域 | 土石流の高さが1mを超える場合、土石等の移動による力が50kN/m ² を超える区域 | |
| | 土石流の高さが1mを超える場合、土石等の移動による力が50kN/m ² 以下の区域 | |
| | それ以外の区域 | |



縮尺
1:2,500

| | | | |
|---------|-----|------|------------|
| 自然現象の種類 | 土石流 | 溪流番号 | II-34-1140 |
| 告示番号 | | 溪流名 | 牧場の沢川 |
| 告示年月日 | | 所在地 | 新冠郡新冠町字高江 |