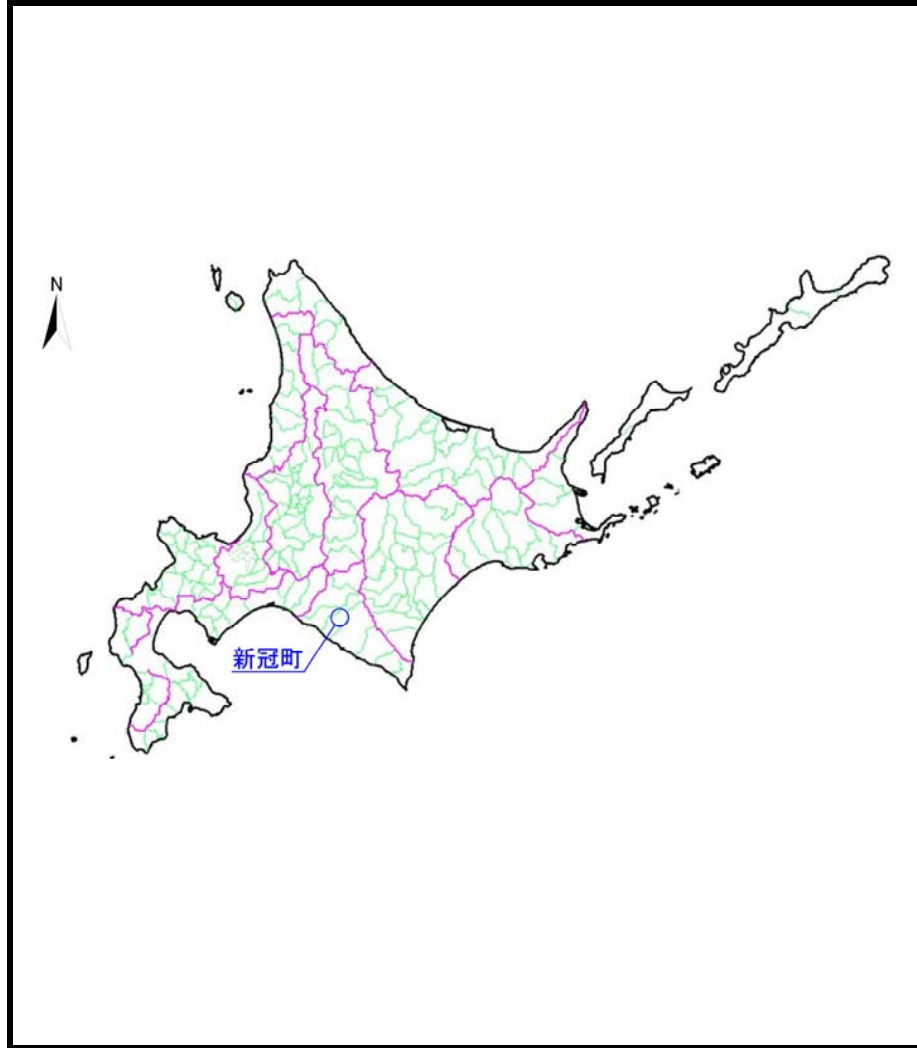
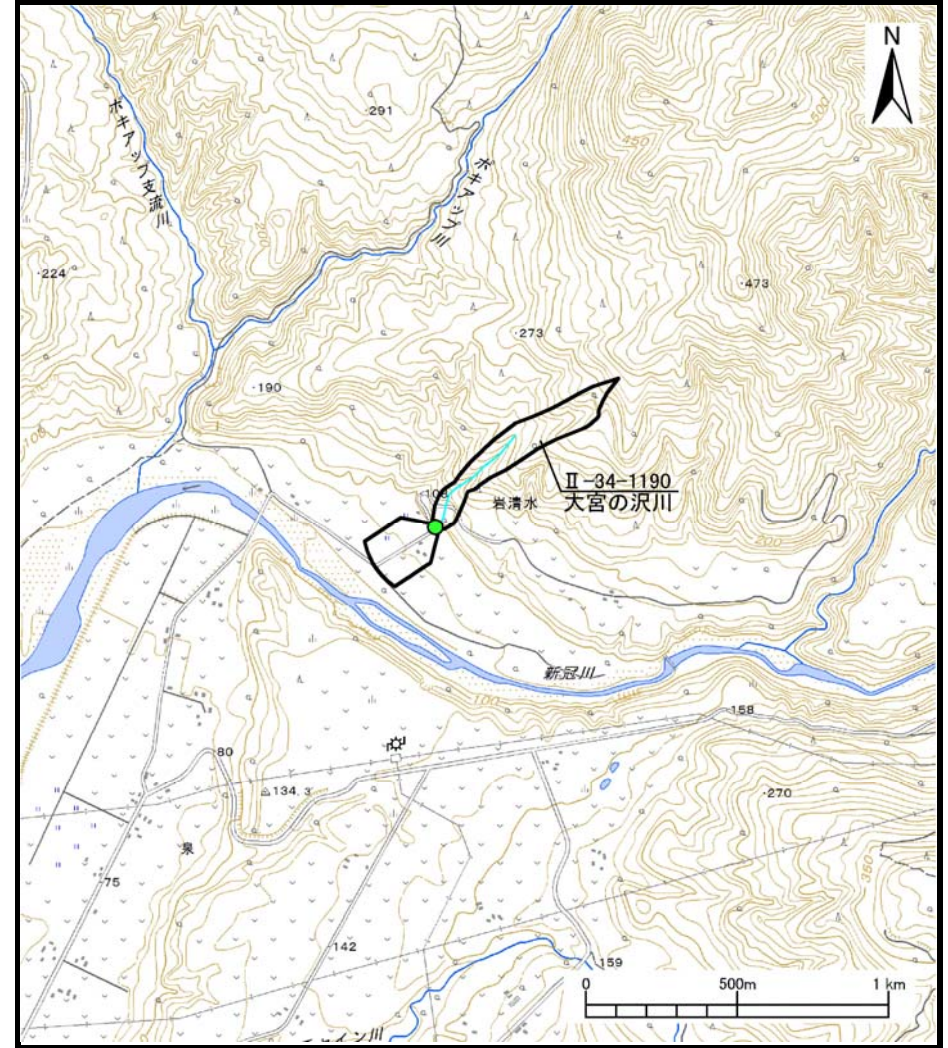


土砂災害警戒区域等の指定の公示に係る図書（その1）



概況図



位置図(1/25,000)

様式-1 (土)
土砂災害警戒区域・土砂災害特別警戒区域 位置図

自然現象の種類	土石流
溪流番号	II-34-1190
溪流名	大宮の沢川
所在地	新冠郡新冠町字岩清水

この地図は、国土地理院長の承認を得て、同院発行の20万分の1・2万5千分の1の地形図を複製したものである。（認証番号 令元情複 第853号）なお、第三者がさらに複製する場合には、国土地理院の長の承認を得なければならない。