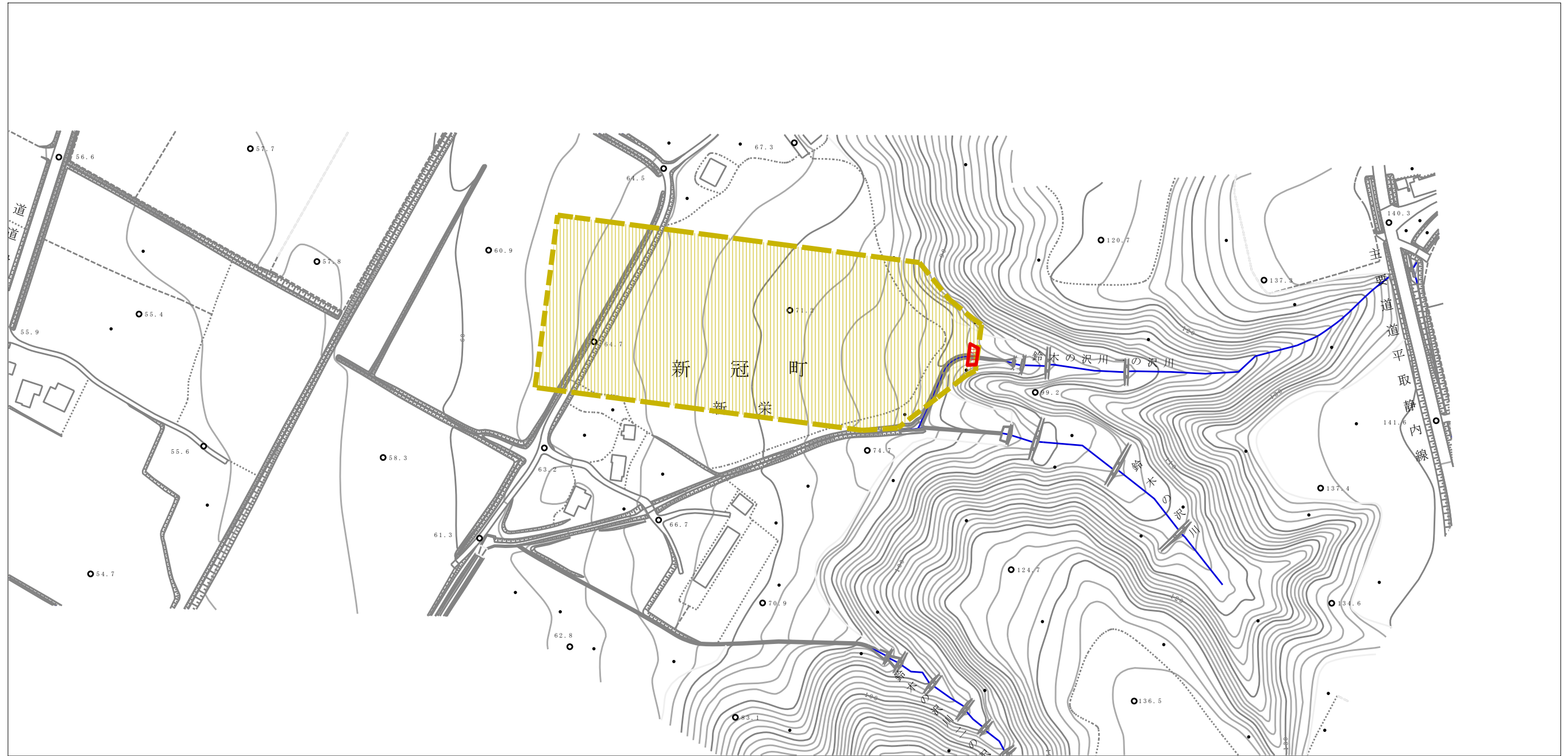


土砂災害警戒区域等の指定の公示に係る図書（その2）



0 1 × 100m

様式-2（土）

土砂災害警戒区域・土砂災害特別警戒区域
区域図

土砂災害防止法施行令第二条の基準に該当する区域

- 土砂災害防止法施行令第三条の基準に該当する区域
 - 土石流の高さが1mを超える場合、土石等の移動による力が50kN/m²を超える区域
 - 土石流の高さが1mを超える場合、土石等の移動による力が50kN/m²以下の区域
 - それ以外の区域



縮尺
1:2,500

自然現象の種類	土石流	溪流番号	II-34-1230
告示番号		溪流名	鈴木の沢川一の沢川
告示年月日		所在地	新冠郡新冠町字新栄