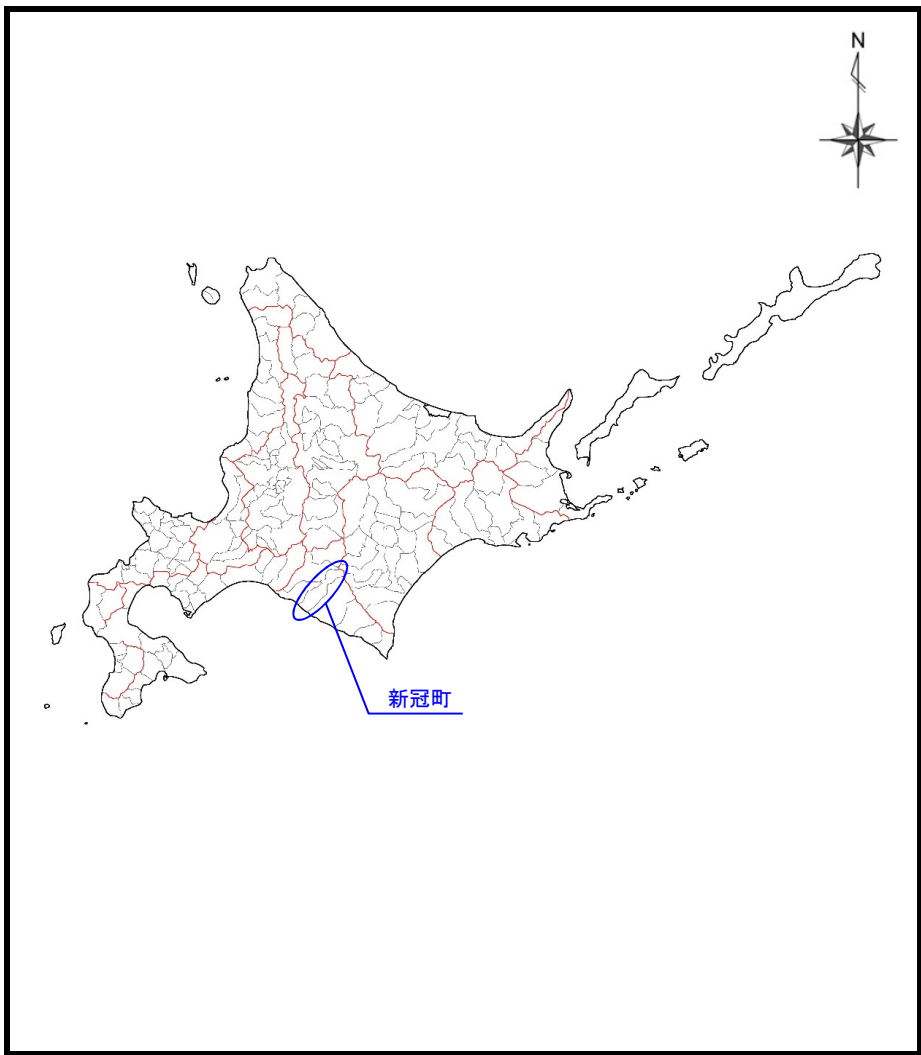
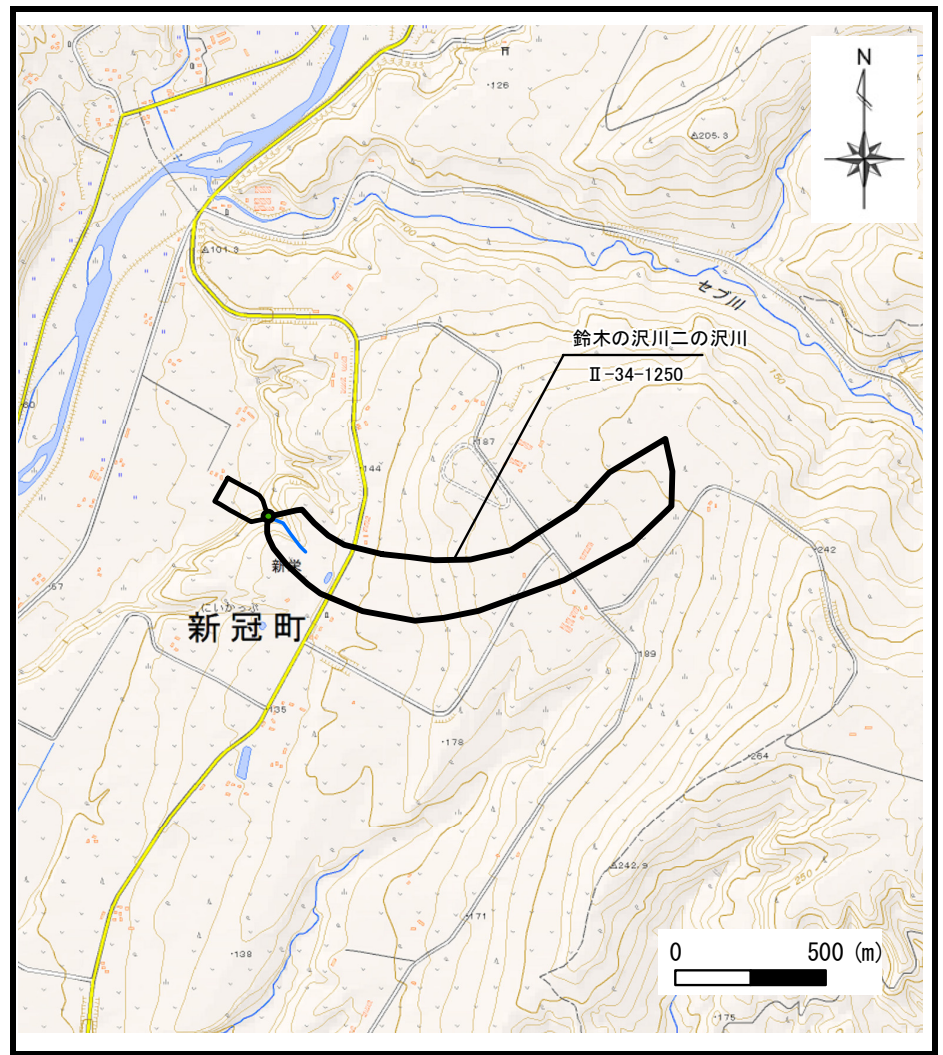


土砂災害警戒区域等の指定の公示に係る図書（その1）



概況図



位置図(1/25,000)

様式－1（土）
土砂災害警戒区域・土砂災害特別警戒区域 位置図

自然現象の種類	土石流
溪流番号	II-34-1250
溪流名	鈴木沢川二の沢川
所在地	新冠郡新冠町字新栄

「この地図は、国土地理院長の承認を得て、同院発行の電子地形図25000を複製したものである。（承認番号 平30情複、 第1187号）」
 なお、第三者がさらに複製する場合には、国土地理院の長の承認を得なければならない。