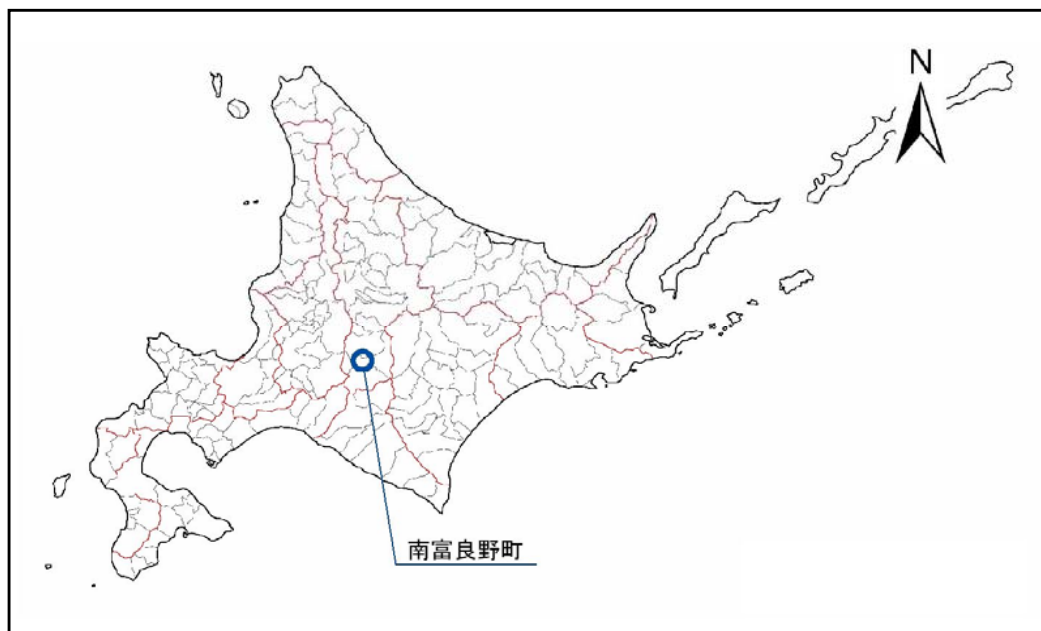


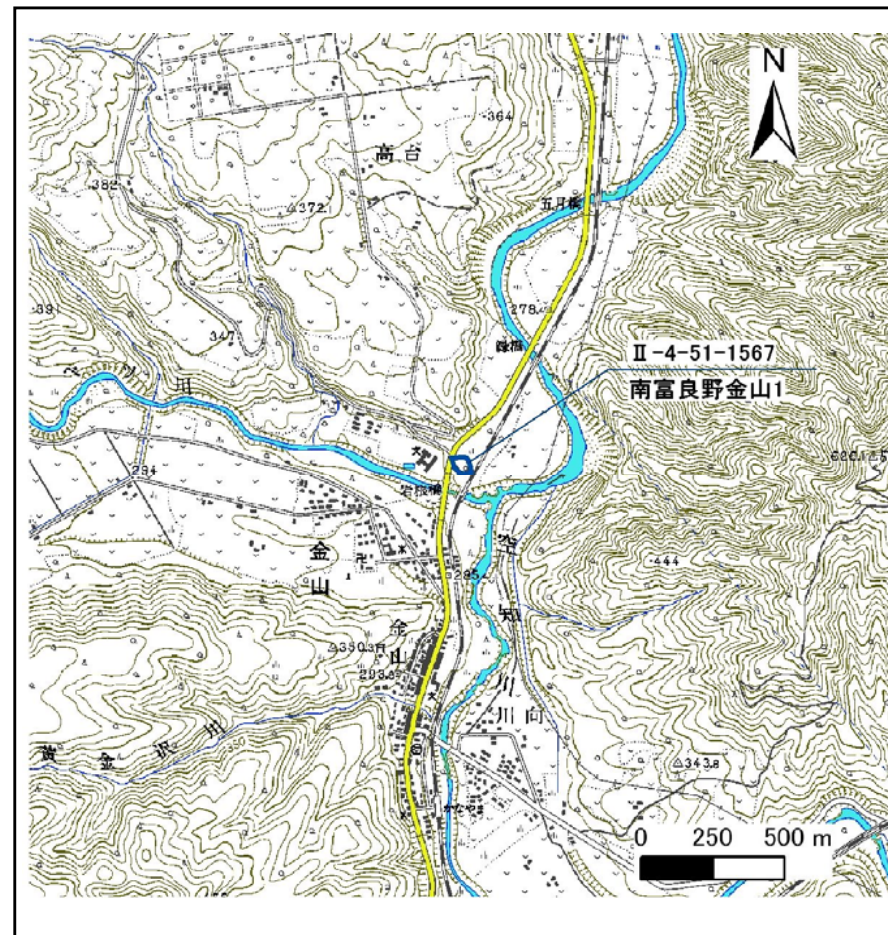
# 土砂災害警戒区域等の指定の公示に係る図書(その1)

表紙 概況、位置図

自然現象の種類	急傾斜地の崩壊
箇所番号	Ⅱ-4-51-1567
箇所名	南富良野金山1
所在地	空知郡南富良野町金山
調査機関	北海道上川支庁旭川土木現業所



概況図



位置図(S=1:25,000)

「この地図は、国土地理院長の承認を得て、同院発行の2万5千分の1地形図及び数値地図25000(地図画像)を複製したものである。(承認番号 平22業複、第33号)」なお、第三者がさらに複製する場合には、国土地理院の長の承認を得なければならない。