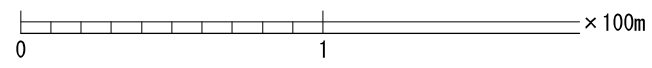
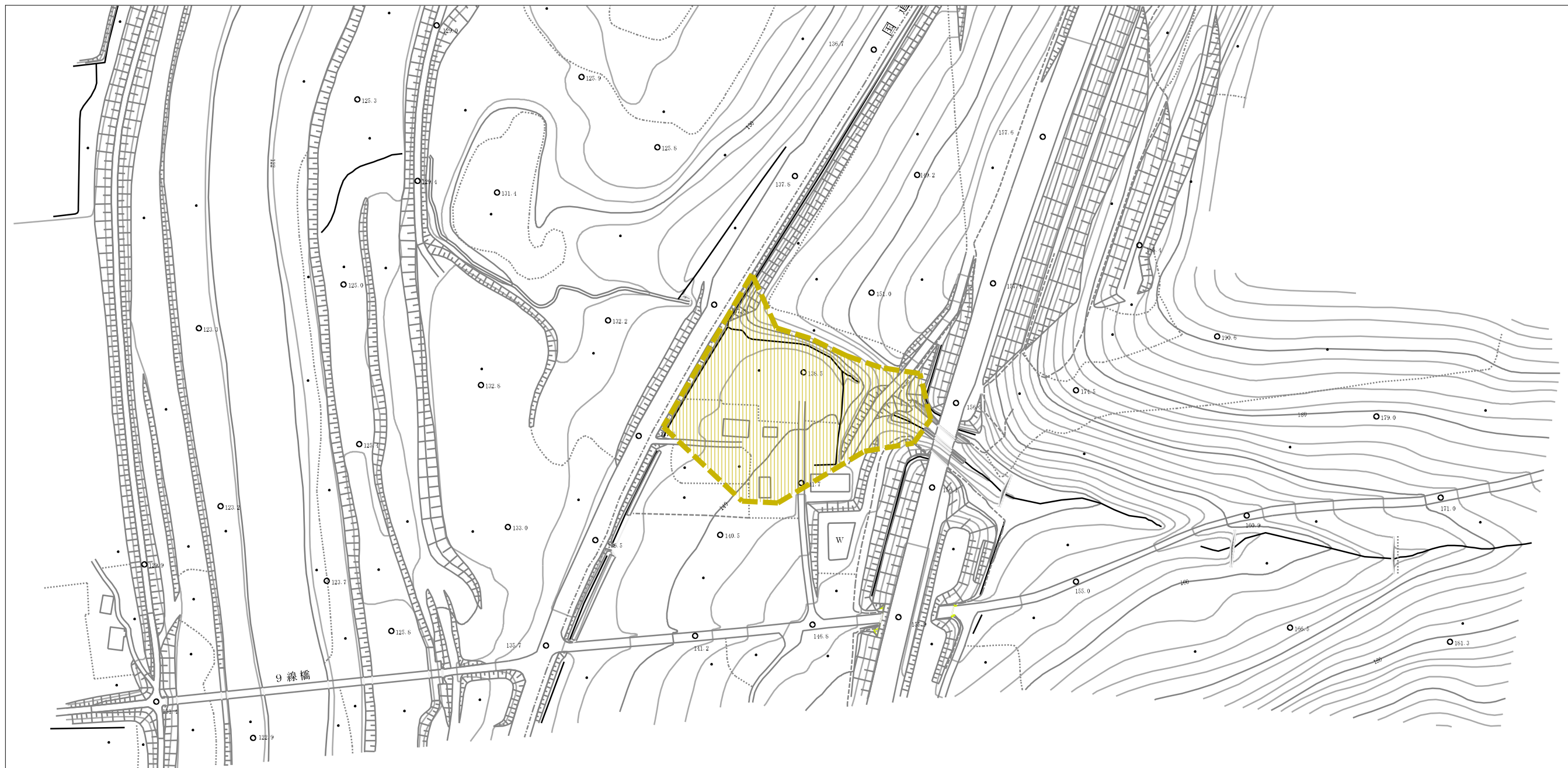


土砂災害警戒区域等の指定の公示に係る図書（その2）



様式-2 (土) 土砂災害警戒区域・土砂災害特別警戒区域 区域図	土砂災害防止法施行令第二条の基準に該当する区域		縮尺 1:2,500	自然現象の種類	土石流	溪流番号	II-42-0320
	土砂災害防止法施行令第三条の基準に該当する区域			告示番号		溪流名	東九線川
	土砂の高さが1mを超える場合、土石等の移動による力が50kN/mを超える区域			告示年月日		所在地	上川郡剣淵町藤本町
	土砂の高さが1mを超える場合、土石等の移動による力が50kN/m以下の区域						
	それ以外の区域						