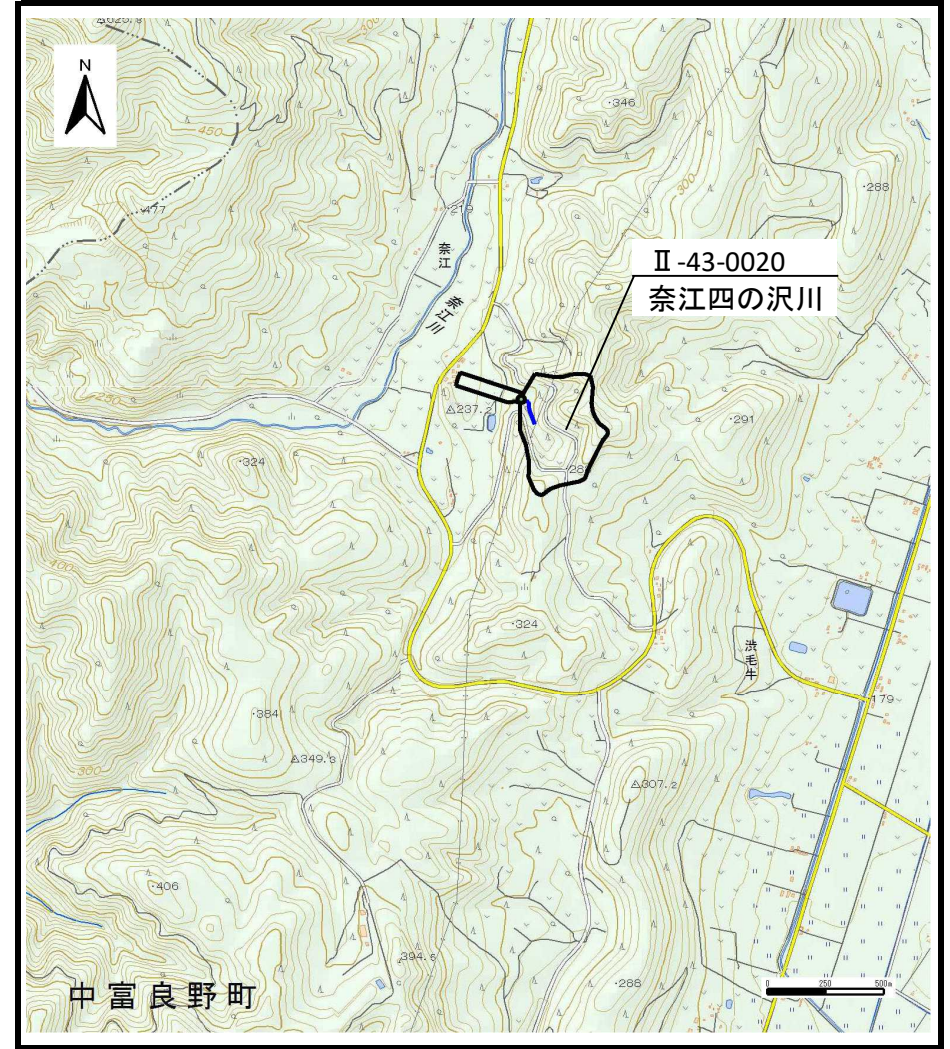


# 土砂災害警戒区域等の指定の公示に係る図書（その1）



概況図



位置図(1/25,000)

様式-1 (土)  
土砂災害警戒区域・土砂災害特別警戒区域 位置図

自然現象の種類	土石流
溪流番号	II-43-0020
溪流名	奈江四の沢川
所在地	空知郡中富良野町字奈江

「この地図は、国土地理院長の承認を得て、同院発行の25000（地図画像）を複製したものである。（認証番号 令元情復 第992号）」  
 なお、第三者がさらに複製する場合には、国土地理院の長の承認を得なければならない。