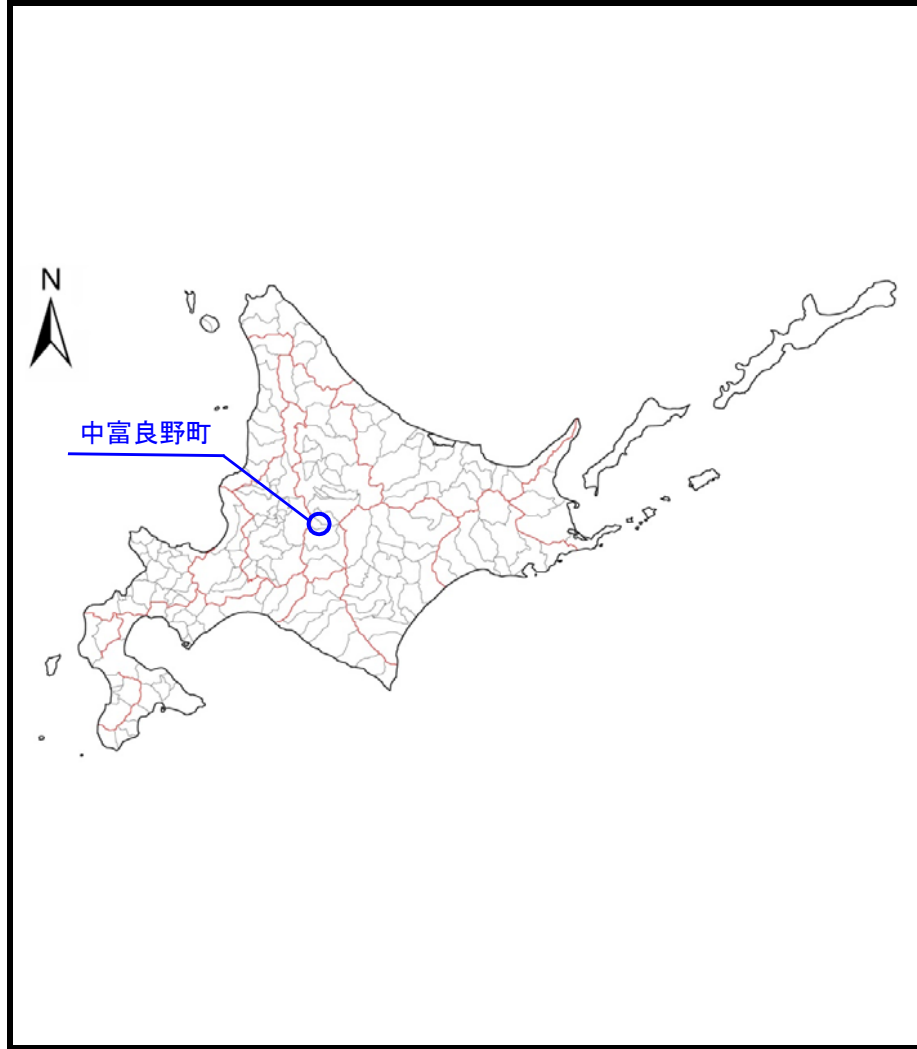
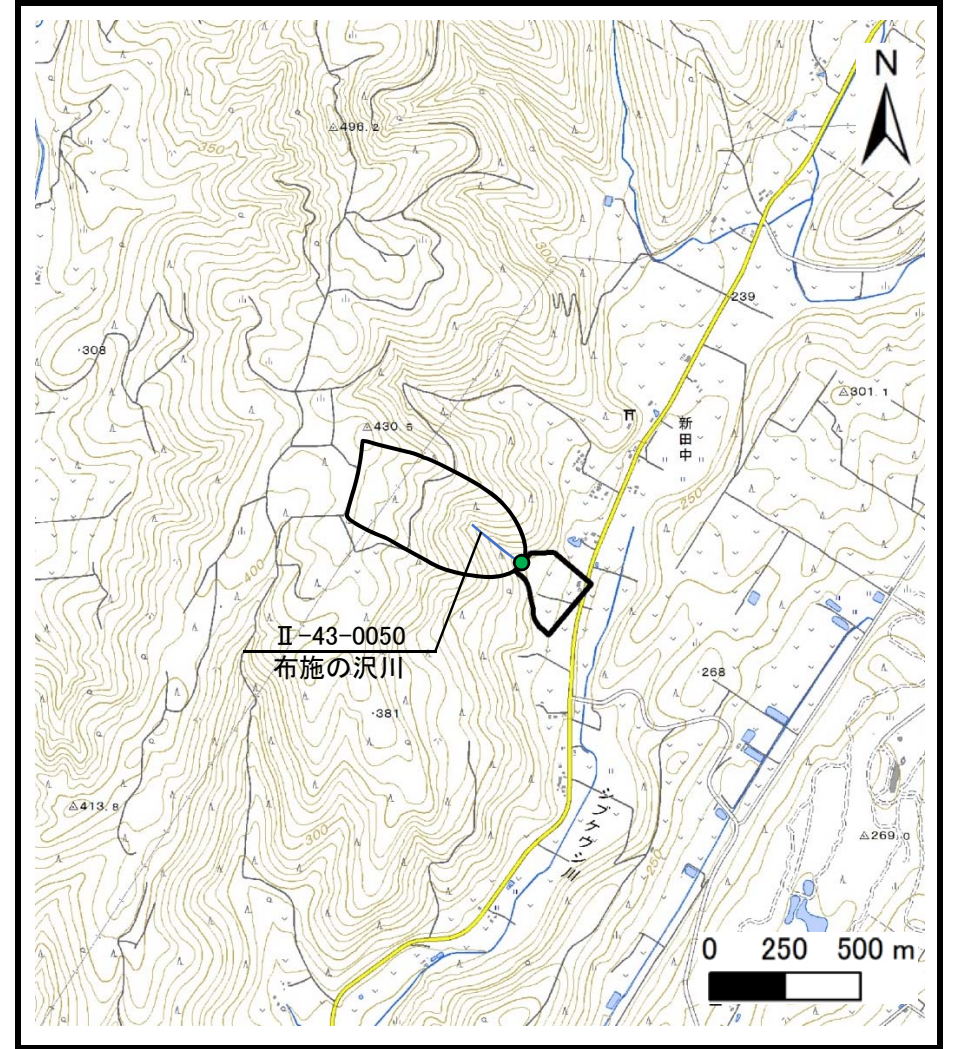


土砂災害警戒区域等の指定の公示に係る図書（その1）



概況図



位置図 (1/25, 000)

様式－1（土）
土砂災害警戒区域・土砂災害特別警戒区域 位置図

自然現象の種類	土石流
溪流番号	II-43-0050
溪流名	布施の沢川
所在地	空知郡中富良野町字中富良野区画外

位置図について…「この地図は、国土地理院長の承認を得て、同院発行の数値地図25000（地図画像）を複製したものである。（承認番号 平30情複、第1283号）」
なお、第三者がさらに複製する場合には、国土地理院の長の承認を得なければならない。