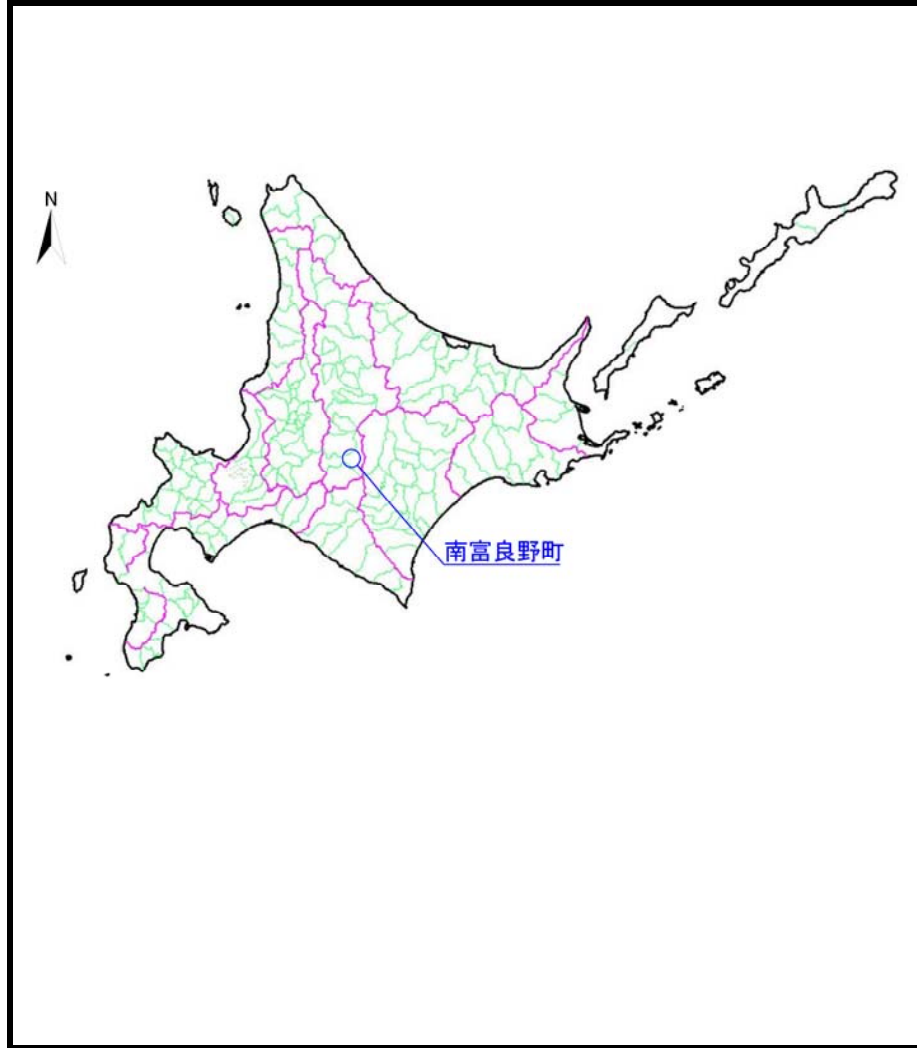
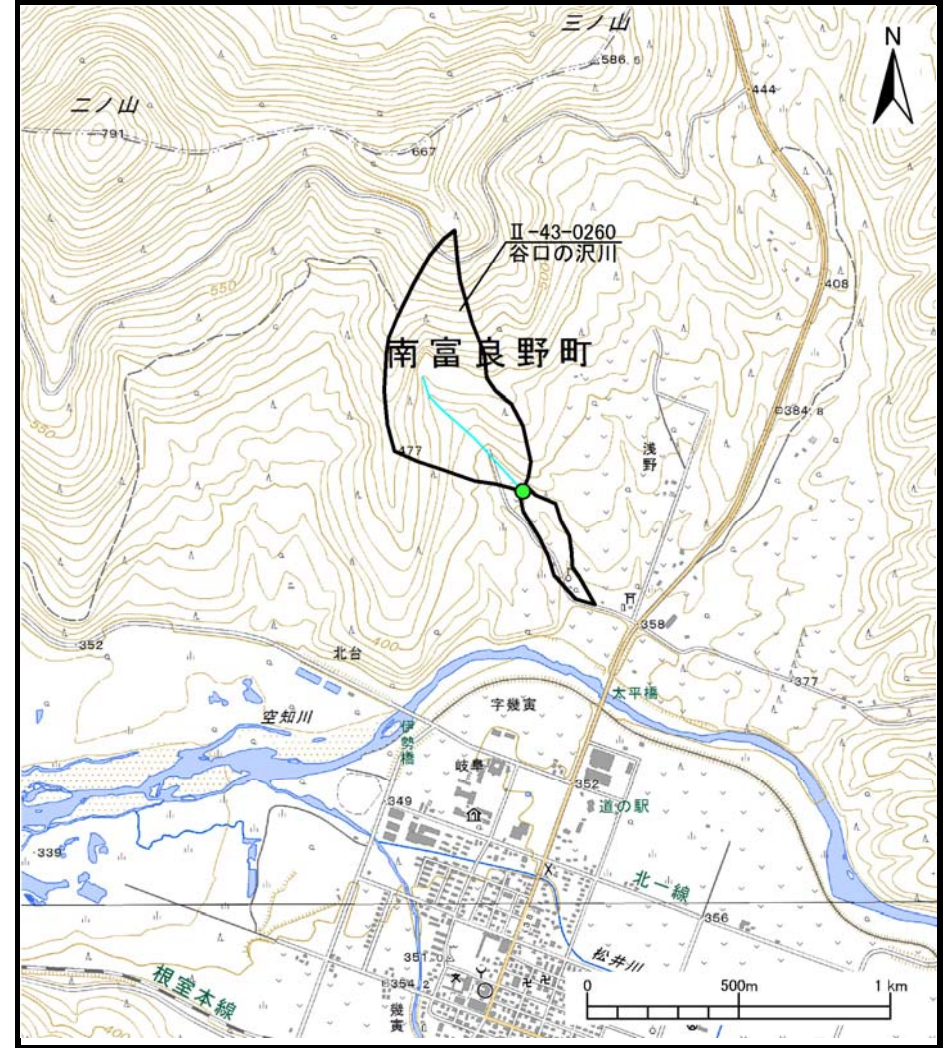


土砂災害警戒区域等の指定の公示に係る図書（その1）



概況図



位置図(1/25,000)

様式-1(土)
土砂災害警戒区域・土砂災害特別警戒区域 位置図

自然現象の種類	土石流
溪流番号	II-43-0260
溪流名	谷口の沢川
所在地	空知郡南富良野町字幾寅

この地図は、国土地理院長の承認を得て、同院発行の電子地形図25000を複製したものである。(認証番号 令元情復 第962号)なお、第三者がさらに複製する場合には、国土地理院の長の承認を得なければならない。