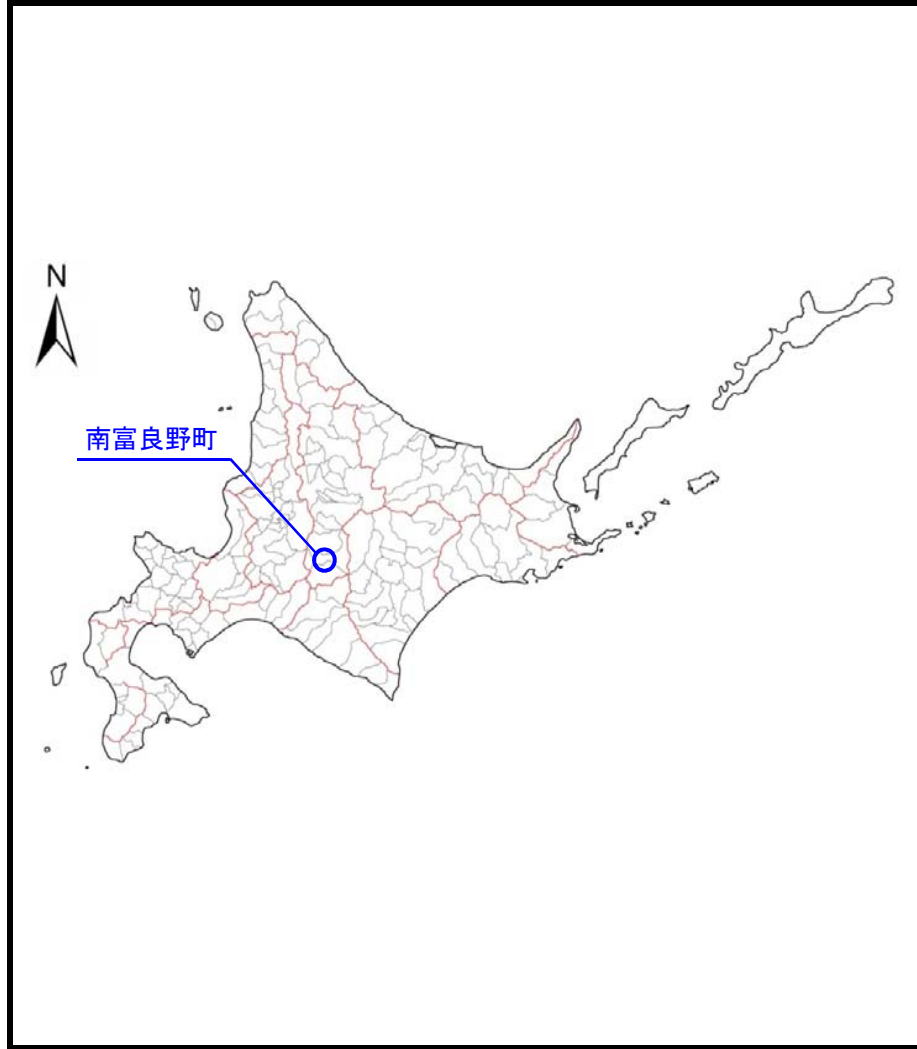
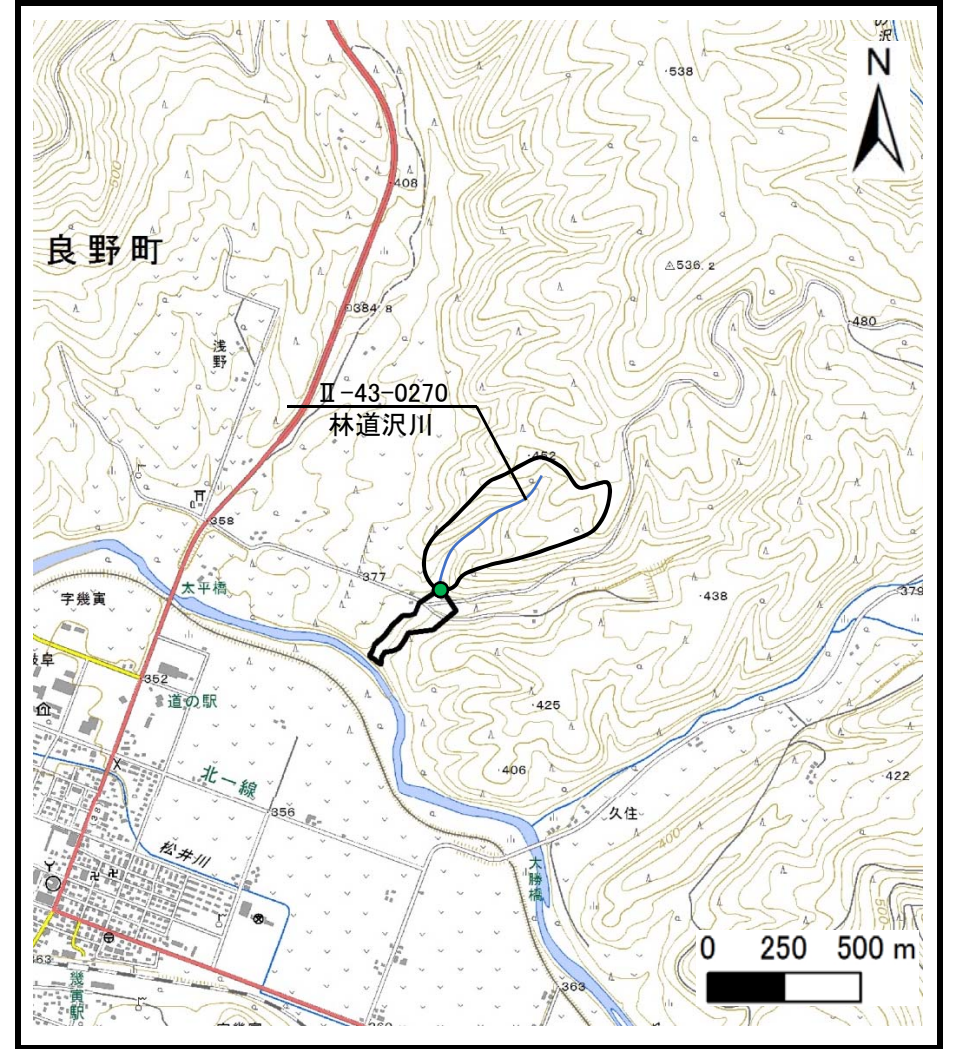


土砂災害警戒区域等の指定の公示に係る図書（その1）



概況図



位置図 (1/25,000)

様式-1 (土)
土砂災害警戒区域・土砂災害特別警戒区域 位置図

自然現象の種類	土石流
溪流番号	II-43-0270
溪流名	林道沢川
所在地	空知郡南富良野町字幾寅

位置図について…「この地図は、国土地理院長の承認を得て、同院発行の数値地図25000（地図画像）を複製したものである。（承認番号 平30情複、第1283号）」
 なお、第三者がさらに複製する場合には、国土地理院の長の承認を得なければならない。