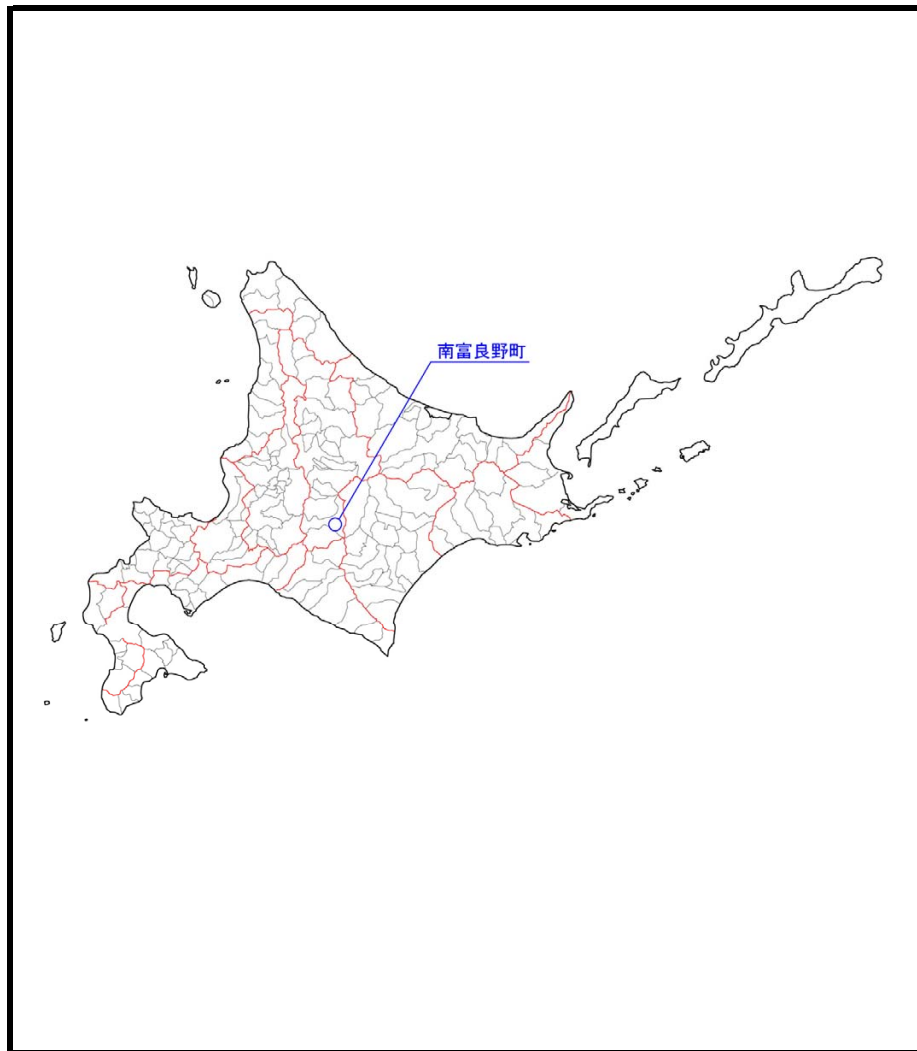
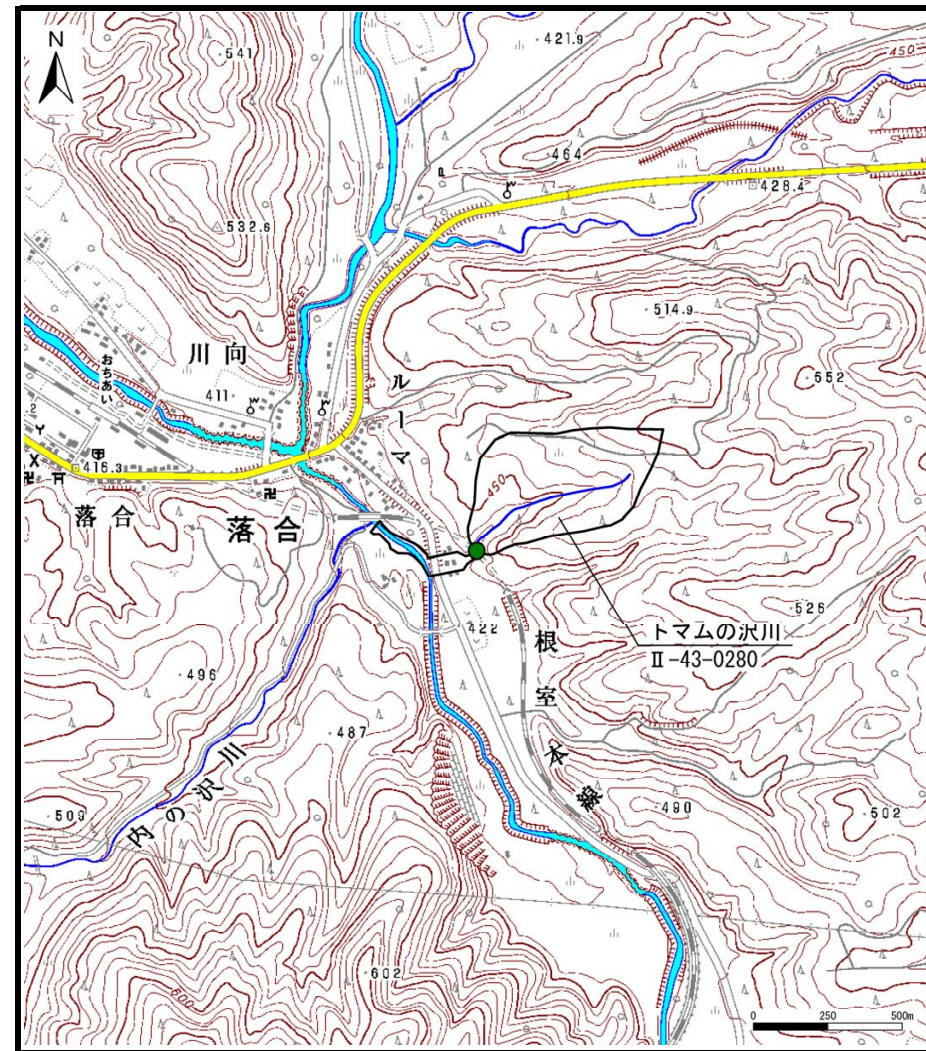


# 土砂災害警戒区域等の指定の公示に係る図書（その1）



概況図



位置図（1/25,000）

様式 - 1 (土)  
土砂災害警戒区域・土砂災害特別警戒区域 位置図

自然現象の種類	土石流
溪流番号	-43-0280
溪流名	トマムの沢川
所在地	空知郡南富良野町落合

「この地図は、国土地理院長の承認を得て、同院発行の数値地図25000（地図画像）を複製したものである。（認証番号 平27情複，第20号）」  
 なお、第三者がさらに複製する場合には、国土地理院の長の承認を得なければならない。