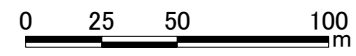
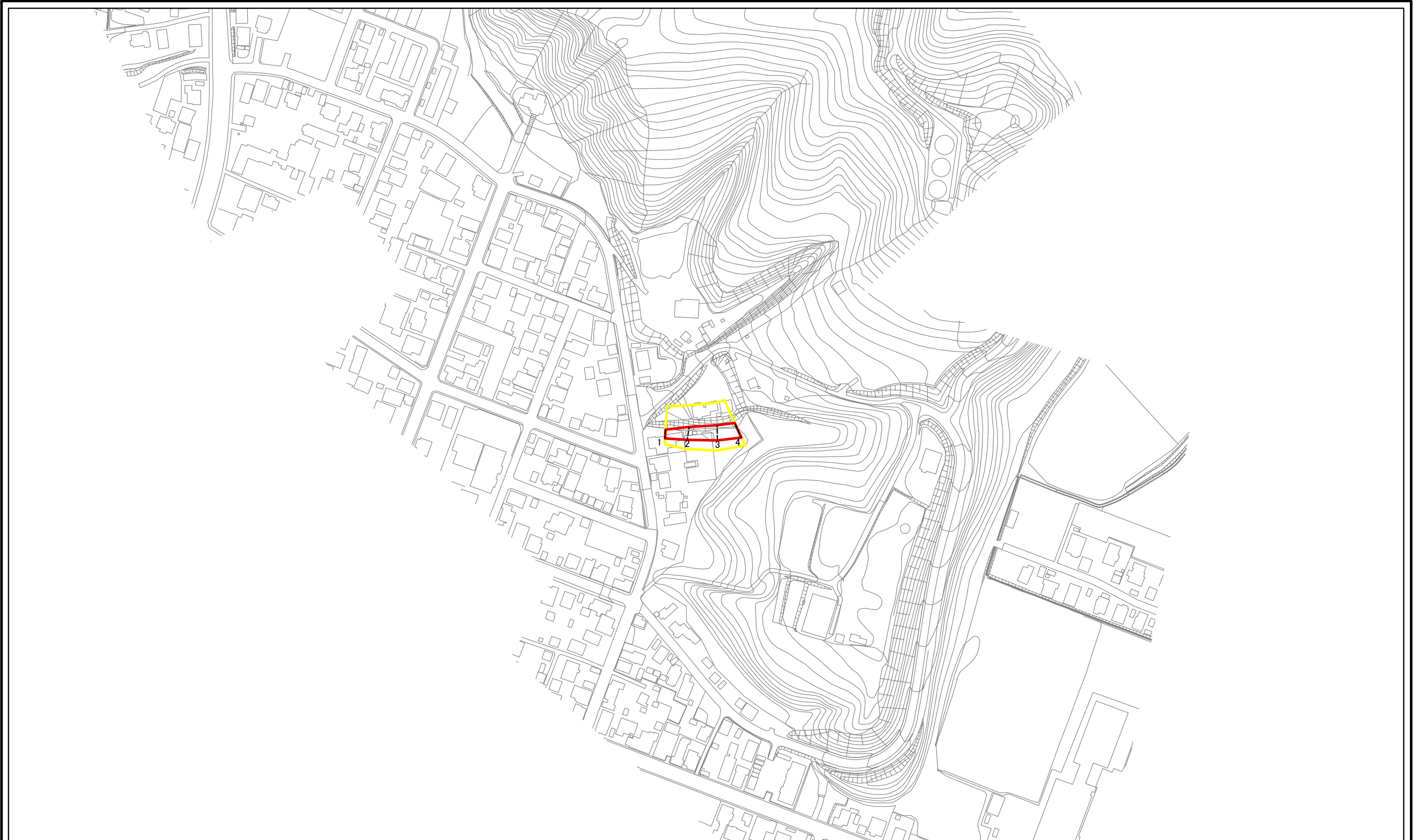


# 土砂災害警戒区域等の指定の公示に係る図書(その2)



図中の数字は横断測線番号を示す

|   |                         |               |   |                   |
|---|-------------------------|---------------|---|-------------------|
| <b>様式-2(急)</b><br>土砂災害警戒区域・土砂災害特別警戒区域<br>区域図(その1) | 土砂災害防止法施行令第二条の基準に該当する区域 |               | 自然現象の種類<br>急傾斜地の崩壊<br>箇所番号<br>II-5-117-1698 |                   |
|   | 土砂災害防止法施行令第三条の基準に該当する区域 |               |   | 箇所名<br>苦前古丹別4     |
|   | それ以外の区域                 |               |   | 所在地<br>苦前郡苦前町字古丹別 |
|   |                         | 縮尺<br>1:2,500 | 告示番号<br>告示年月日                               |                   |