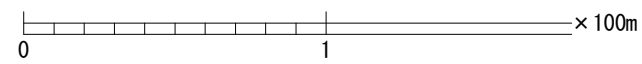
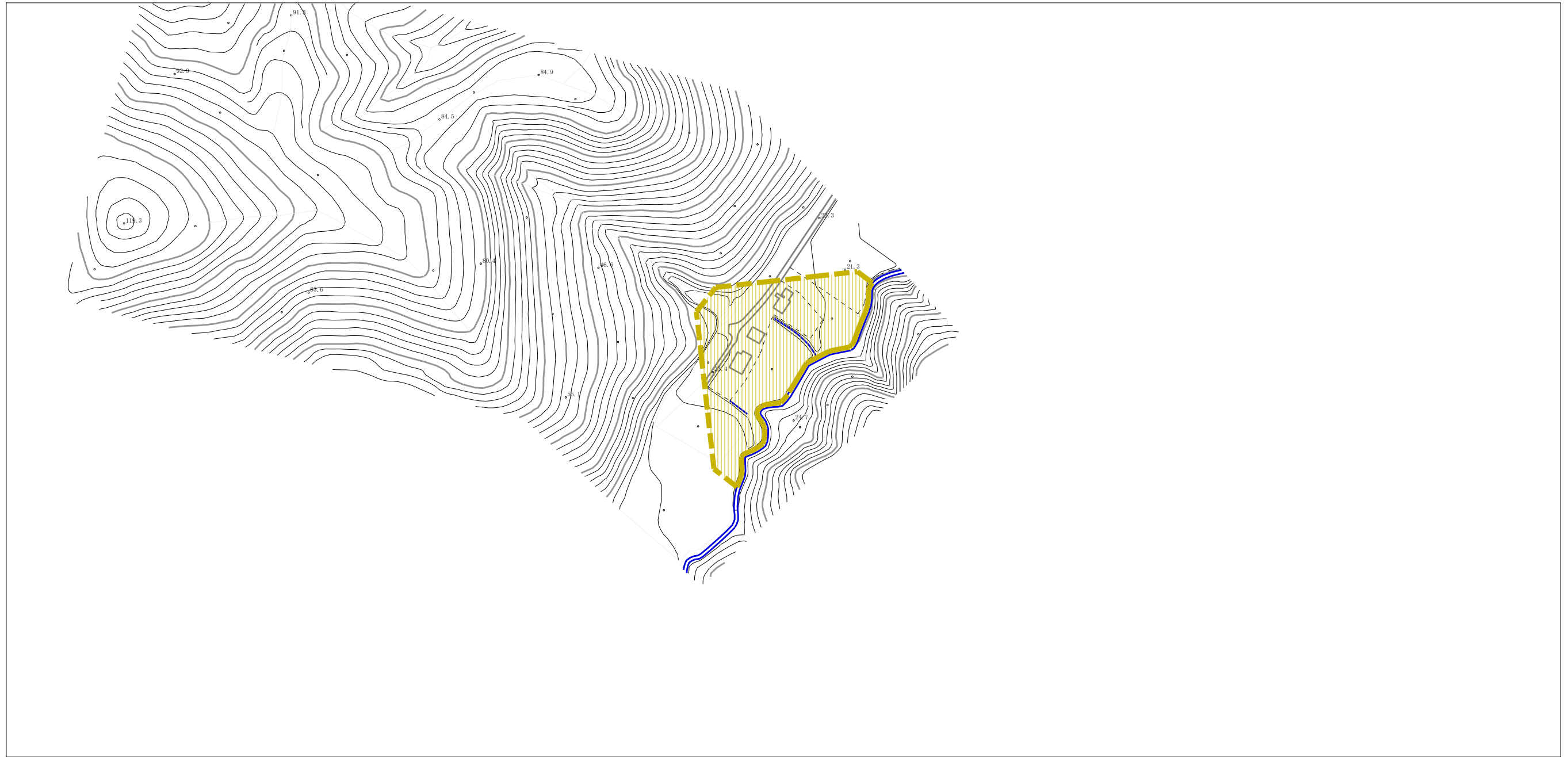



土砂災害警戒区域等の指定の公示に係る図書（その2）



様式-2 (土) 土砂災害警戒区域・土砂災害特別警戒区域 区域図	土砂災害防止法施行令第二条の基準に該当する区域			自然現象 の種類 土石流	溪流番号 II-51-0260	
	土砂災害防止法施行令第三条の基準に該当する区域	土石流の高さが1mを超える場合、土石等の移動による力が50kN/m ² を超える区域				告示番号 告示年月日
		土石流の高さが1mを超える場合、土石等の移動による力が50kN/m ² 以下の区域				
		それ以外の区域				
縮尺 1:2,500			溪流名 8線右1の沢川	所在地 留萌市大和田町、潮静4丁目		