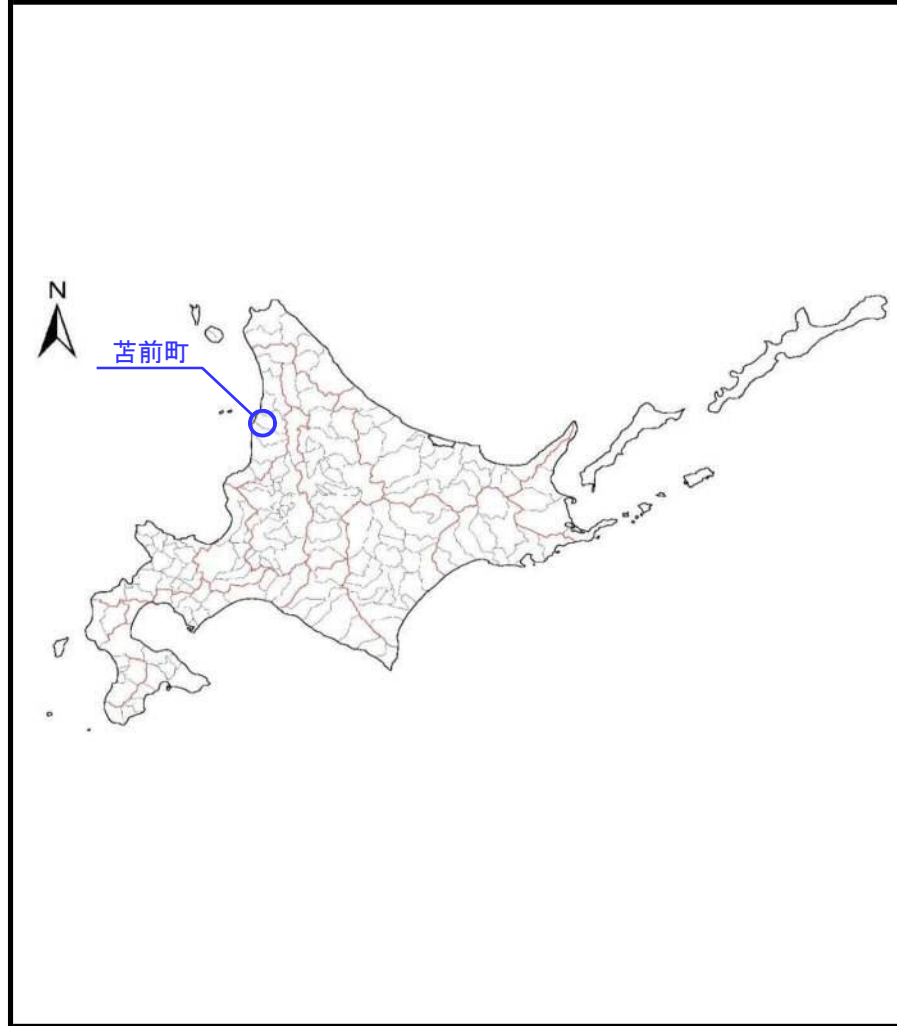
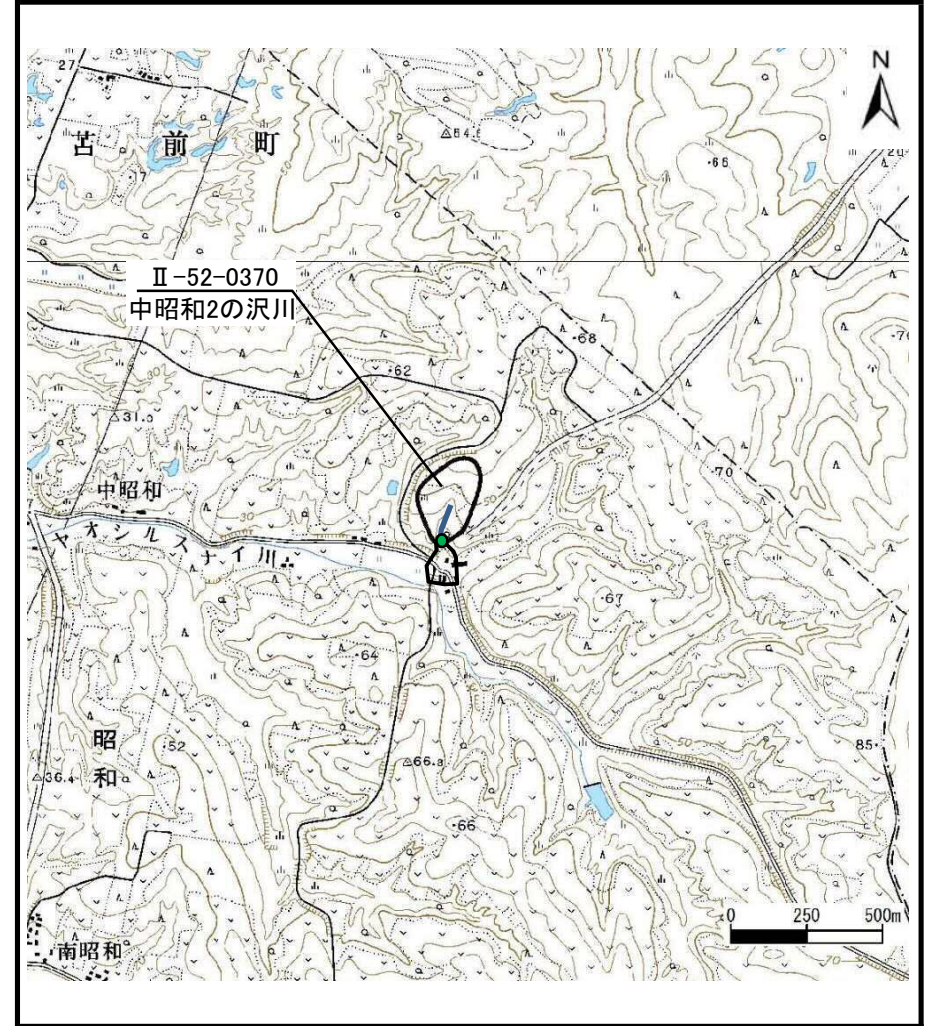


土砂災害警戒区域等の指定の公示に係る図書（その1）



概況図



位置図(1/25,000)

様式-1 (土) 土砂災害警戒区域・土砂災害特別警戒区域 位置図	自然現象の種類	土石流
	溪流番号	II-52-0370
	溪流名	中昭和2の沢川
	所在地	苫前郡苫前町字昭和

「この地図は、国土地理院長の承認を得て、同院発行の数値地図25000（地図画像）を複製したものである。（承認番号 平28情複、第1200号）」
 なお、第三者がさらに複製する場合には、国土地理院の長の承認を得なければならない。