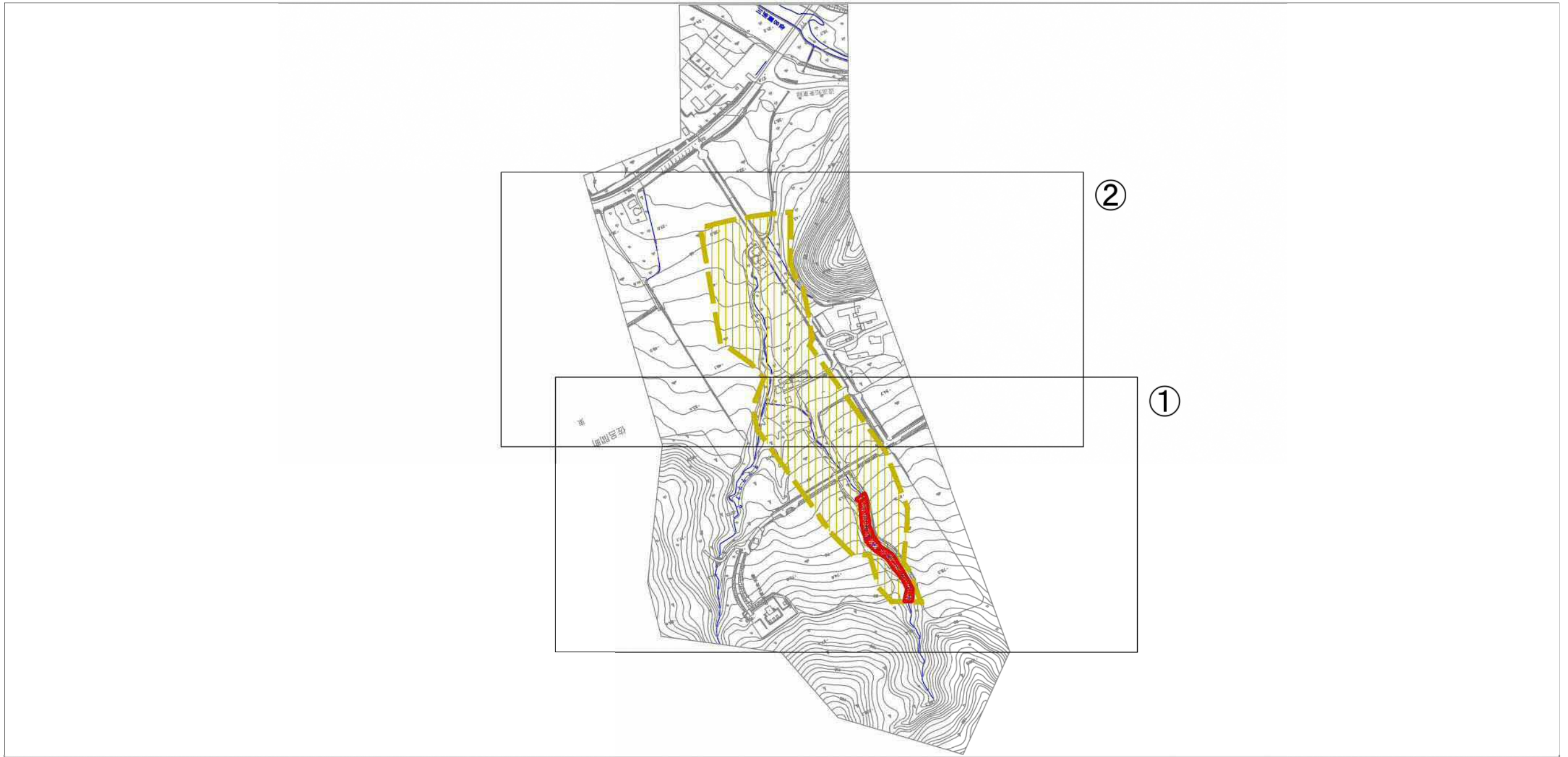


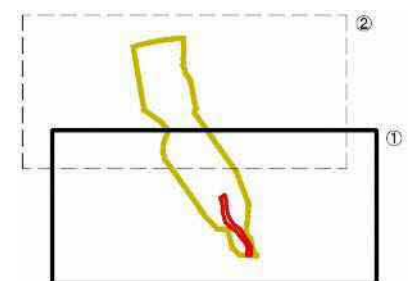
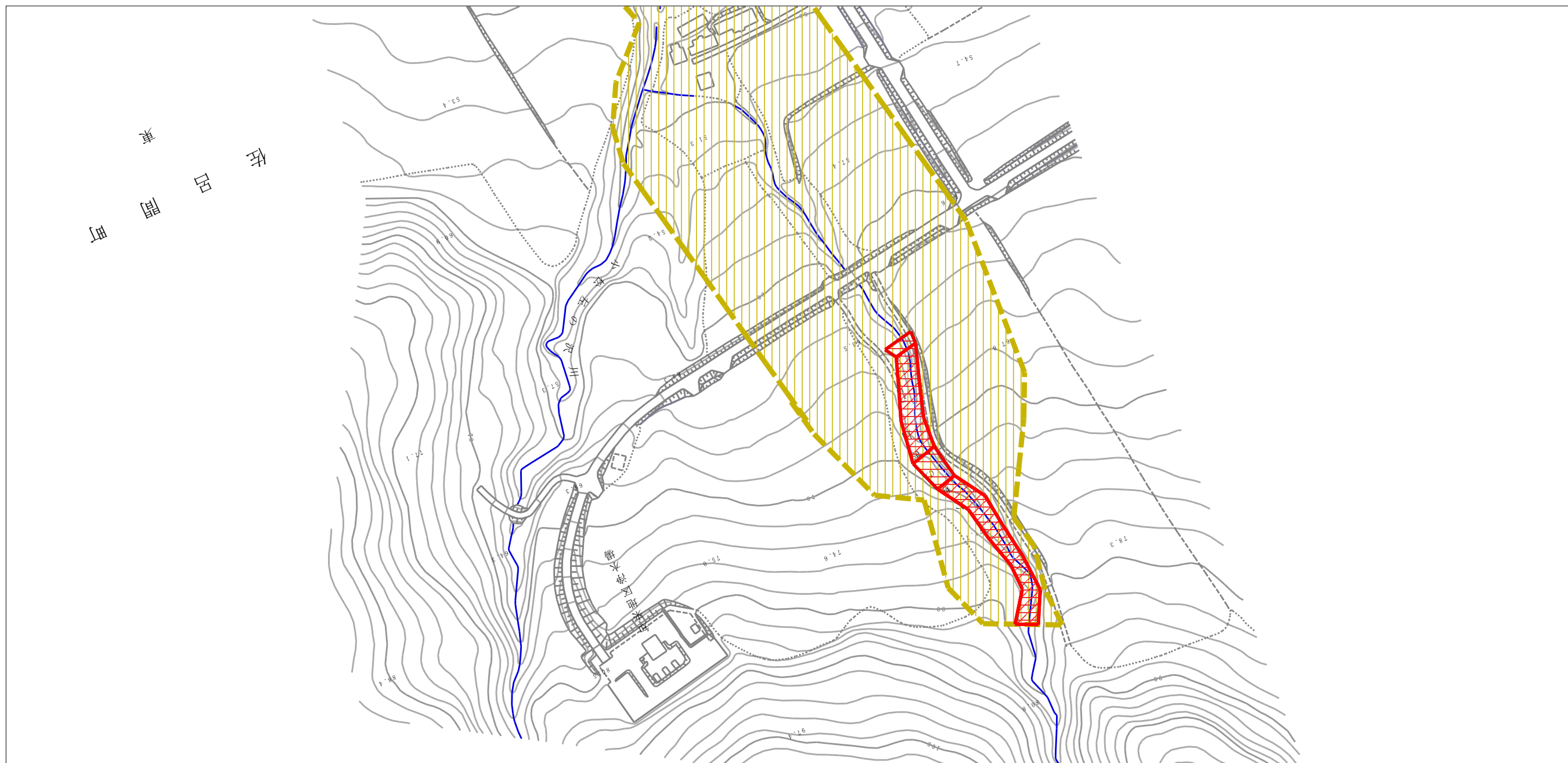
土砂災害警戒区域等の指定の公示に係る図書 (INDEX)



Nonscale

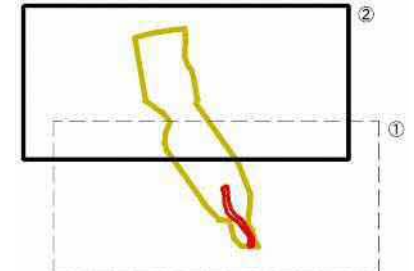
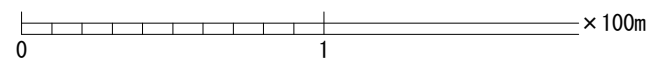
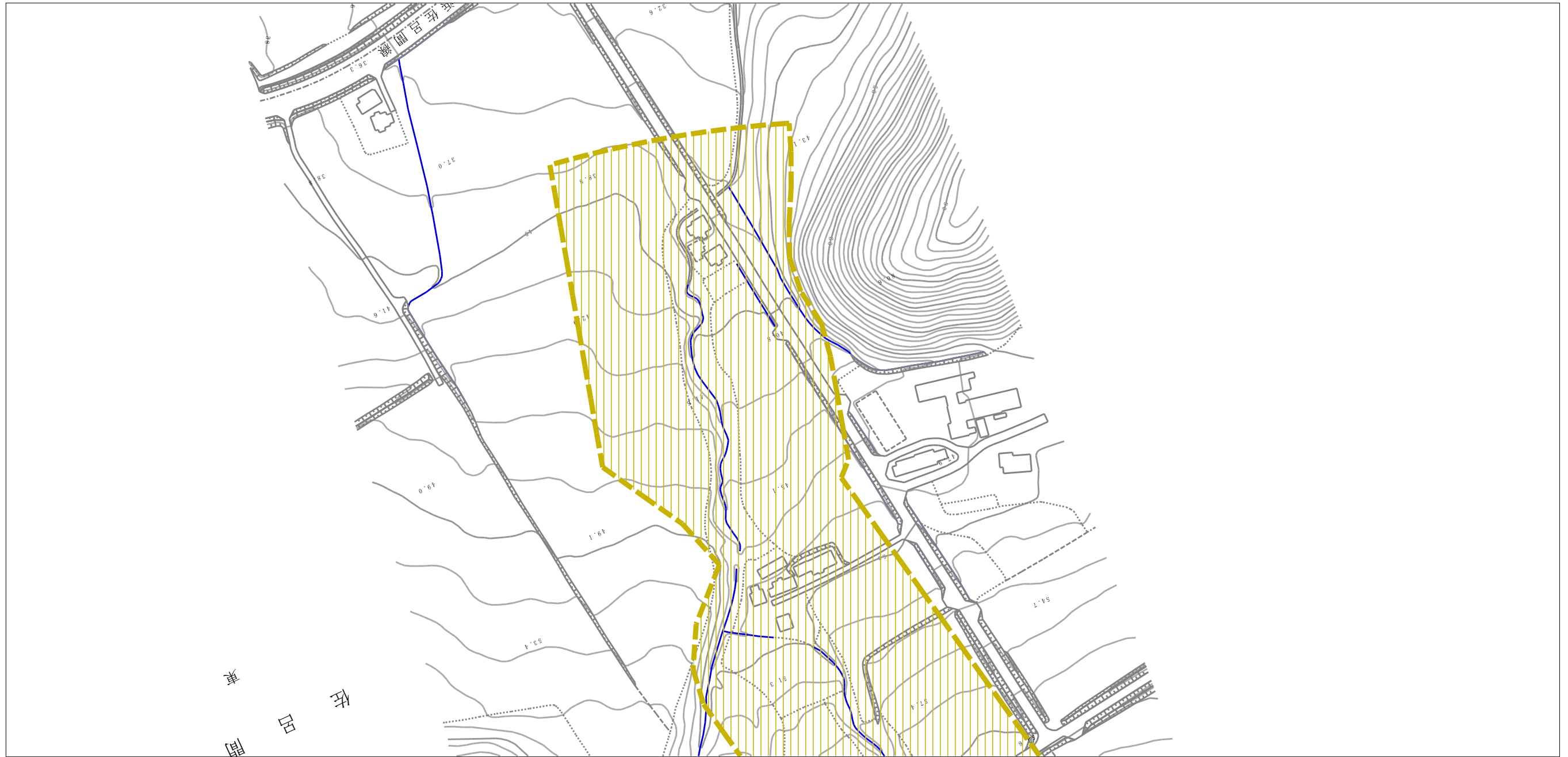
INDEX	土砂災害防止法施行令第二条の基準に該当する区域		N 縮尺 Nonscale	自然現象の 種類	土石流	溪流番号	II-75-0120
	土砂災害防止 法施行令第三 条の基準に該 当する区域			所在地	常呂郡佐呂間町字東		
	それ以外の区域			溪流名	小松の沢川		

土砂災害警戒区域等の指定の公示に係る図書（その2）



様式-2 (土) 土砂災害警戒区域・土砂災害特別警戒区域 区域図	土砂災害防止法施行令第2条の基準に該当する区域		N 縮尺 1:2,500	自然現象の種類	土石流	溪流番号	II-75-0120
	土砂災害防止法施行令第3条の基準に該当する区域			告示番号		溪流名	小松の沢川
	それ以外の区域			告示年月日		所在地	常呂郡佐呂間町字東

土砂災害警戒区域等の指定の公示に係る図書（その2）



様式-2 (土) 土砂災害警戒区域・土砂災害特別警戒区域 区域図	土砂災害防止法施行令第2条の基準に該当する区域		N 縮尺 1:2,500	自然現象の種類	土石流	溪流番号	II-75-0120
	土砂災害防止法施行令第3条の基準に該当する区域			告示番号		溪流名	小松の沢川
	それ以外の区域			告示年月日		所在地	常呂郡佐呂間町字東