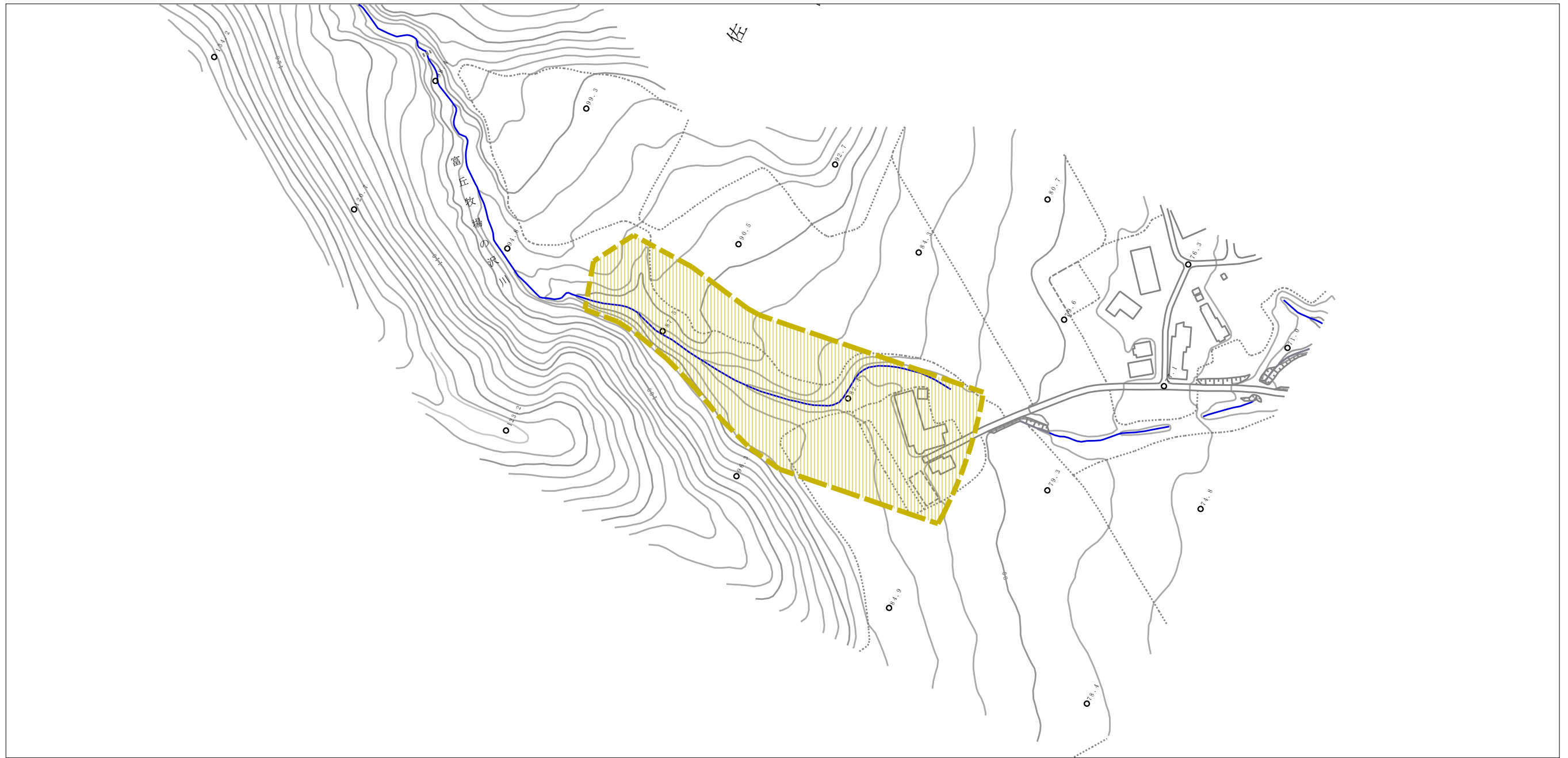


土砂災害警戒区域等の指定の公示に係る図書（その2）



0 1 × 100m

様式-2 (土)

土砂災害警戒区域・土砂災害特別警戒区域
区域図

土砂災害防止法施行令第二条の基準に該当する区域		N 縮尺 1:2,500	自然現象 の種類	土石流	溪流番号	II-75-0370
土砂災害防止法施行令第三条の基準に該当する区域			告示番号		溪流名	富丘牧場の沢川
それ以外の区域			告示年月日		所在地	常呂郡佐呂間町 字富丘、字川西