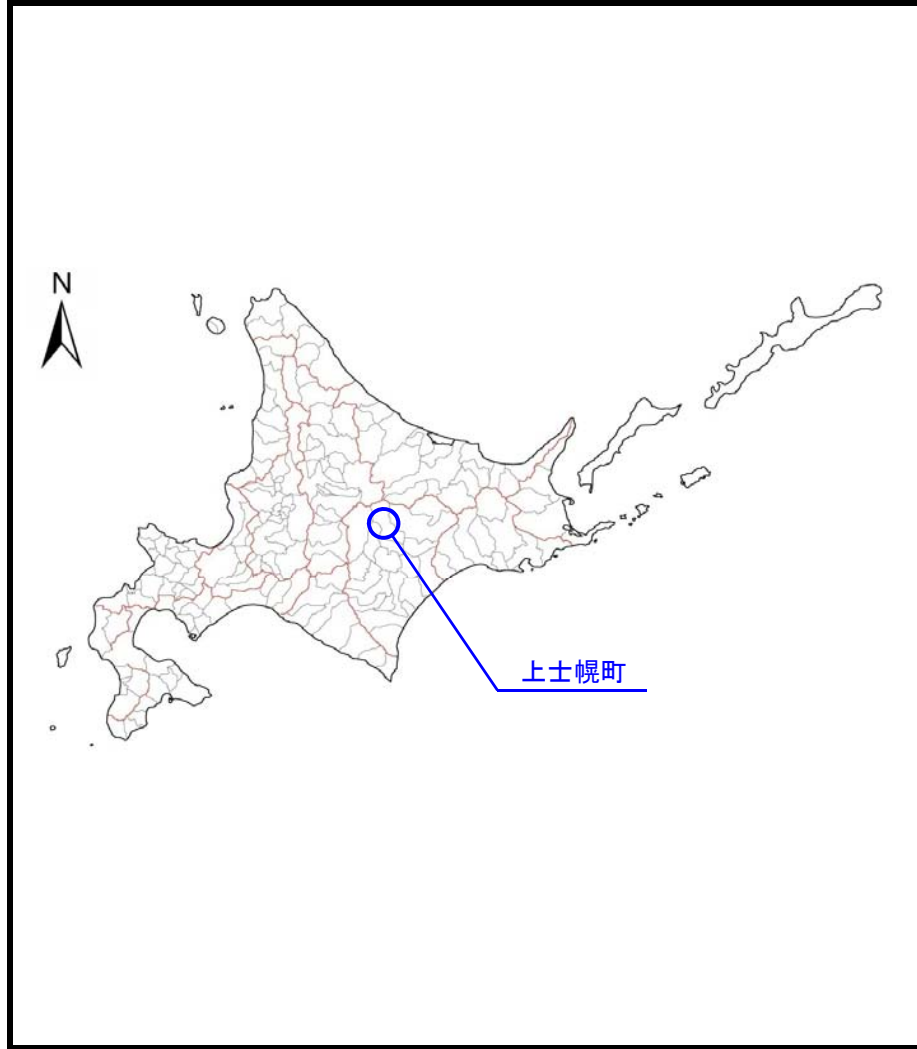
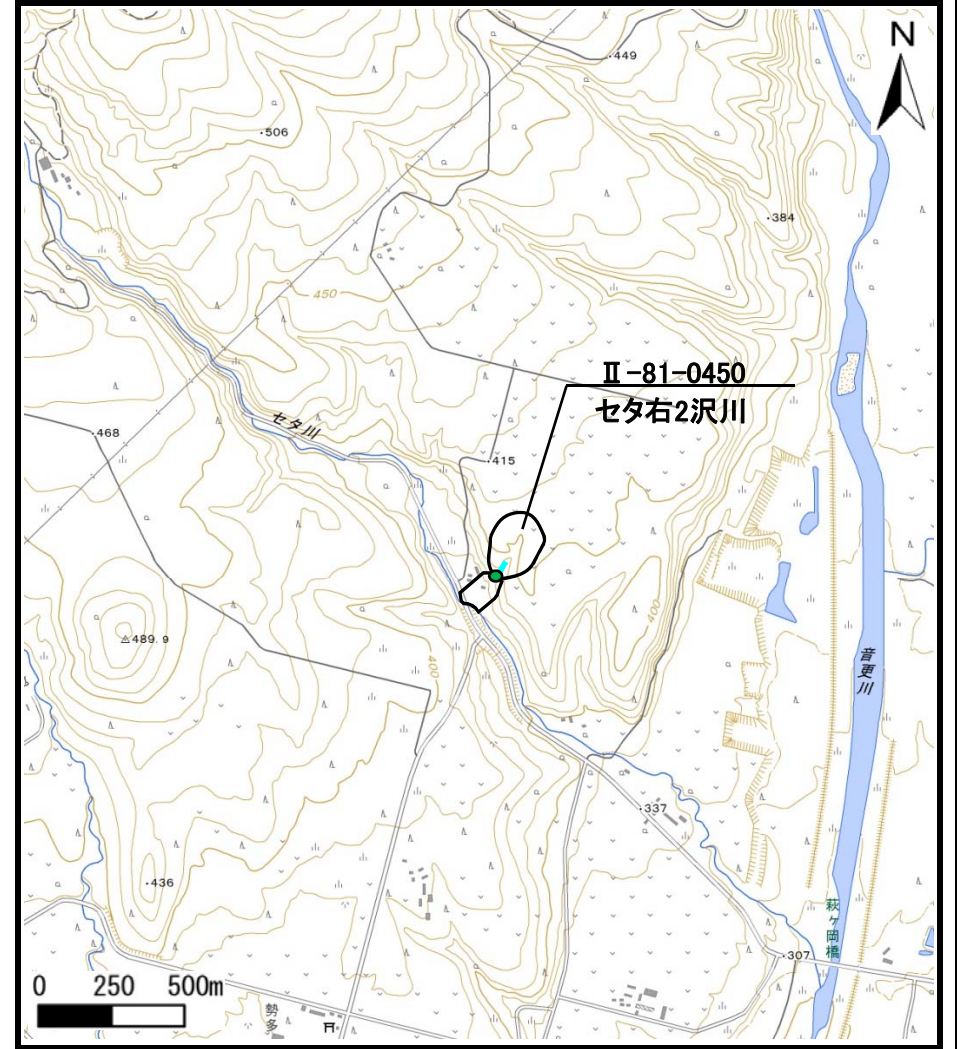


土砂災害警戒区域等の指定の公示に係る図書（その1）



概況図



位置図(1/25,000)

様式-1 (土) 土砂災害警戒区域・土砂災害特別警戒区域 位置図	自然現象の種類	土石流
	溪流番号	II-81-0450
	溪流名	セタ右2沢川
	所在地	河東郡上士幌町字勢多東三線

「この地図は、国土地理院長の承認を得て、同院発行の電子地形図25000を複製したものである。（承認番号 令和元複、第5号）」
 なお、第三者がさらに複製する場合には、国土地理院の長の承認を得なければならない。