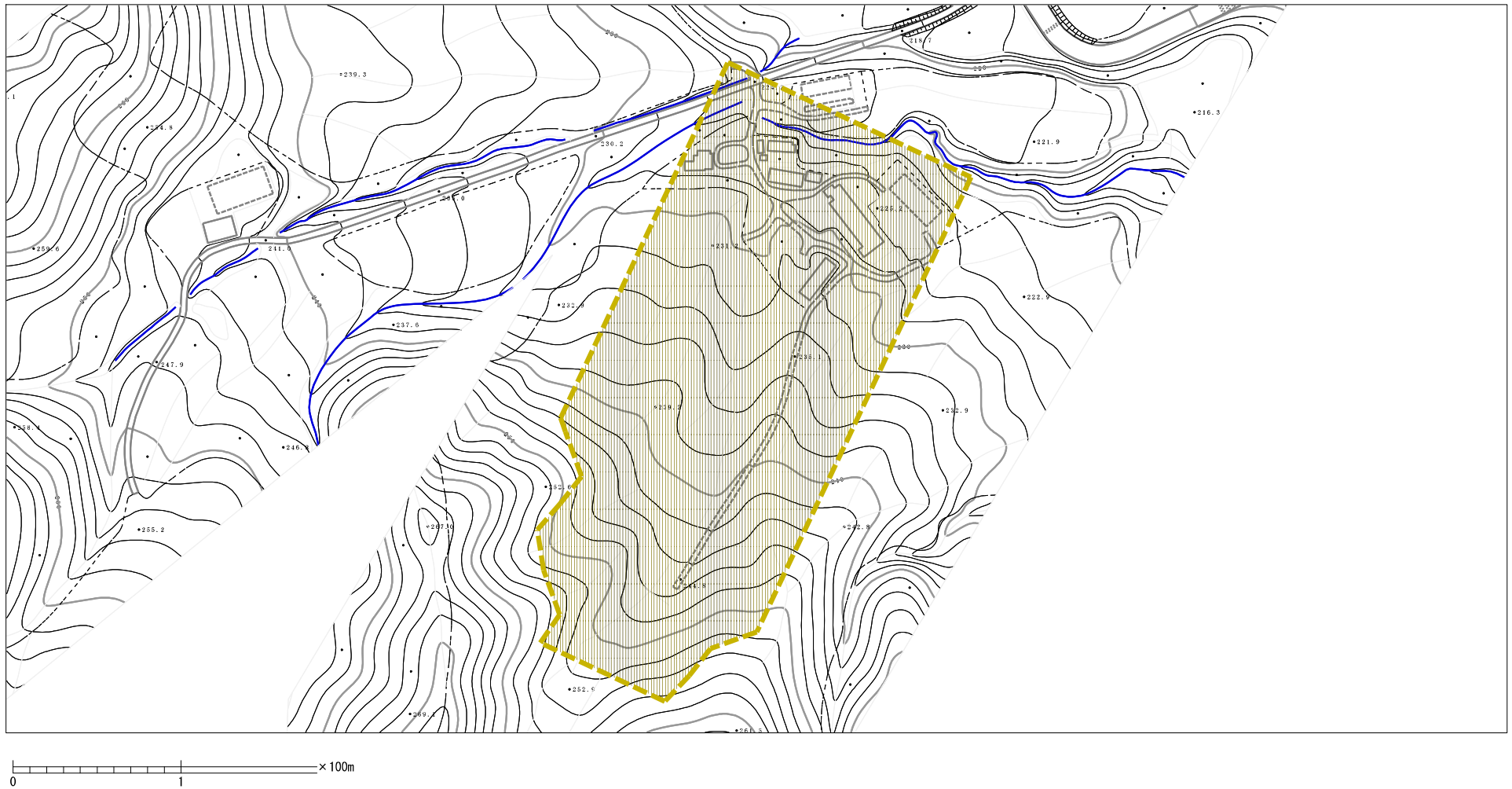


土砂災害警戒区域等の指定の公示に係る図書（その２）



<p>様式－２（土）</p> <p>土砂災害警戒区域・土砂災害特別警戒区域 区域図</p>	<p>土砂災害防止法施行令第２条の基準に該当する区域</p> <p>土石の嵩さが1mを超える場合、土石等の移動による力が500N/mを超える区域</p> <p>土砂災害防止法施行令第３条の基準に該当する区域</p> <p>土石の嵩さが1mを超える場合、土石等の移動による力が500N/m以下の区域</p> <p>それ以外の区域</p>		 <p>縮尺 1:2,500</p>	<p>自然現象の種類</p> <p>土石流</p> <p>告示番号</p> <p>告示年月日</p>	<p>溪流番号</p> <p>II-84-0150</p> <p>溪流名</p> <p>南雲牧場一の沢川</p> <p>所在地</p> <p>足寄郡足寄町白糸</p>
---	---	---	---	--	---