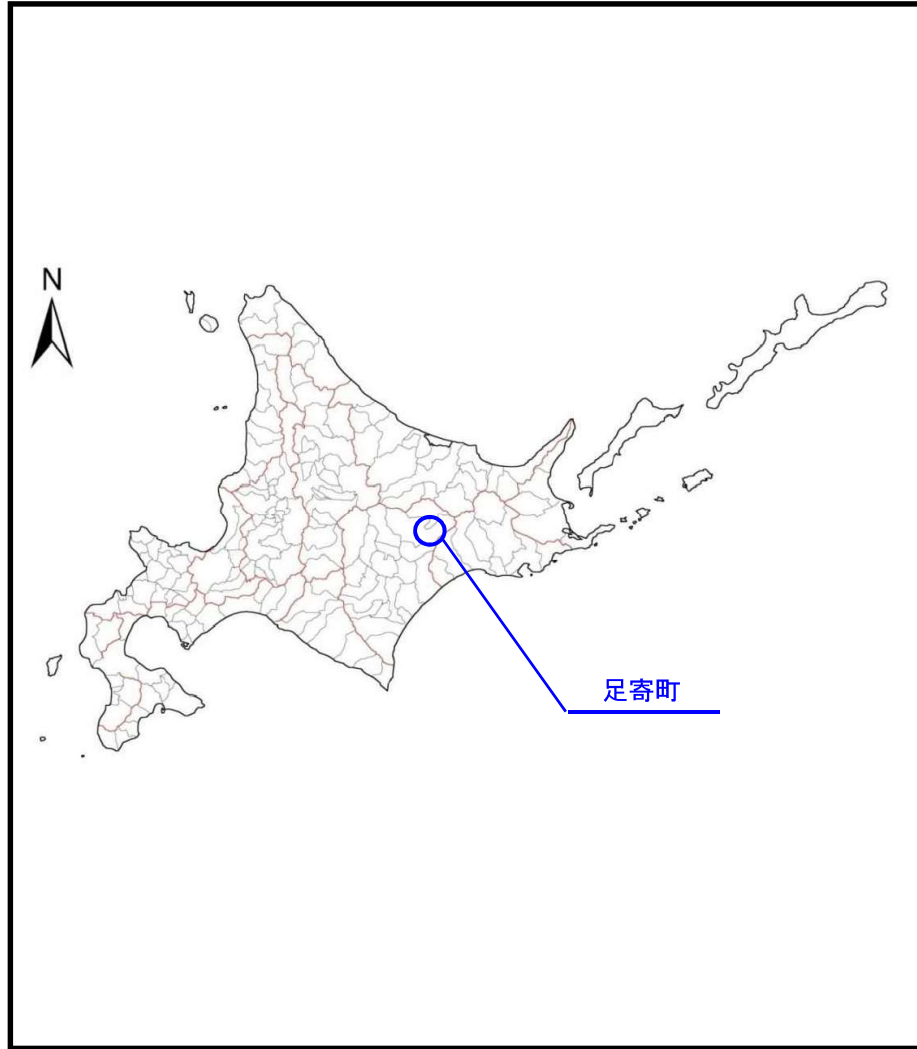
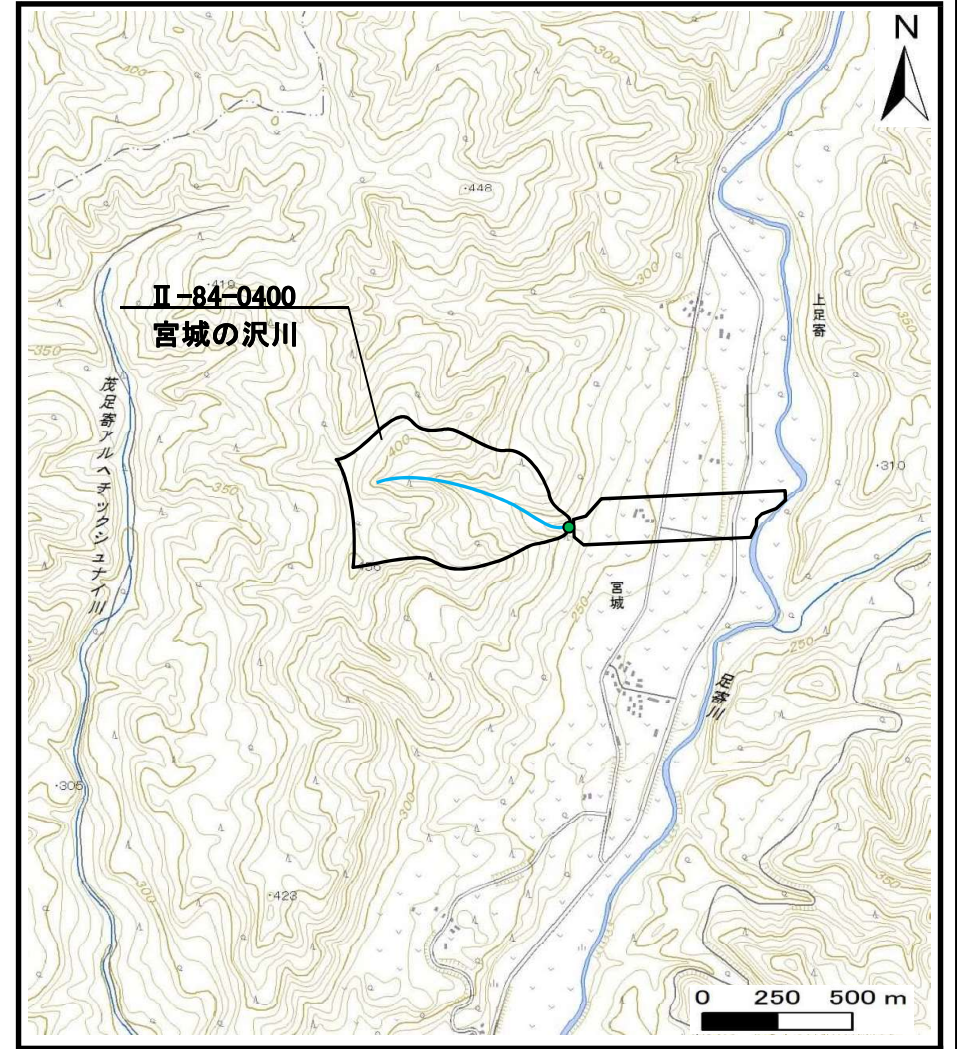


土砂災害警戒区域等の指定の公示に係る図書（その1）



概況図



位置図(1/25,000)

様式-1 (土) 土砂災害警戒区域・土砂災害特別警戒区域 位置図	自然現象の種類	土石流
	渓流番号	II-84-0400
	渓流名	宮城の沢川
	所在地	足寄郡足寄町上足寄

「この地図は、国土地理院長の承認を得て、同院発行の電子地形図25000を複製したものである。（承認番号 平30情複、第1060号）」
 なお、第三者がさらに複製する場合には、国土地理院の長の承認を得なければならない。