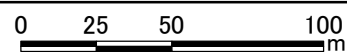
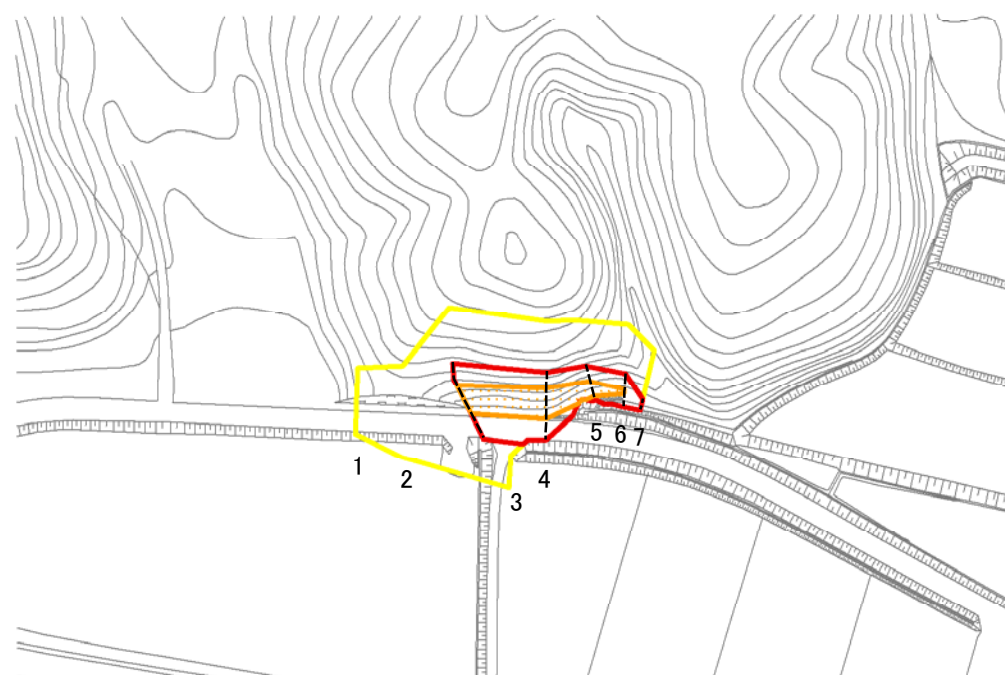


土砂災害警戒区域等の指定の公示に係る図書(その2)



様式-2(急)
土砂災害警戒区域・土砂災害特別警戒区域
区域図(その1)

土砂災害防止法施行令第二条の基準に該当する区域			自然現象の種類	急傾斜地の崩壊	箇所番号	Ⅲ-0-168-168
土砂災害防止法施行令第三条の基準に該当する区域			告示番号		箇所名	千歳泉郷3
土砂等の(移動)高さが1m以下の場合、土砂等の移動による力が100kN/mを超える区域			縮尺	告示年月日	所在地	千歳市幌加
土砂等の堆積の高さが3mを超える区域			1:2,500			
それ以外の区域						